

Seria ESD



<b>EAN:</b>	4013288194756	<b>Wymiar:</b>	140x19x19 mm
<b>Numer części:</b>	05030135001	<b>Waga:</b>	11 g
<b>Numer artykułu:</b>	1567 TORX PLUS® IPR ESD	<b>Kraj pochodzenia:</b>	CZ
		<b>Numer taryfy celnej:</b>	82054000

- Wkrętak Kraftform Micro do wkrętów z gniazdem IPR TORX PLUS®
- Elektrostatycznie bezpieczne narzędzie dzięki odporności powierzchniowej  $\leq 10^9$  Ohm
- Wielokomponentowa rękojeść Kraftform Micro zapewnia szybkie pokręcanie i ergonomiczną pracę
- Końcówka Black Point Wera zwiększa odporność na korozję i gwarantuje precyzyjne dopasowanie do gniazda śruby
- Z systemem wyszukiwania narzędzi Take it easy: oznaczenie kolorystyczne według rozmiaru
- Z zabezpieczeniem przed staczaniem i obrotowym kołpakiem umożliwiającym szybkie pokręcanie

Wysokiej jakości wkrętak Kraftform Micro do prac w mechanice precyzyjnej. Możliwość wsparcia dłoni na obrotowym kołpaku oraz strefa pokręcania znajdująca się bezpośrednio poniżej kołpaka umożliwiają szybkie obracanie wkrętaka palcami. Eliminuje to całkowicie czasochłonne pokręcanie. Strefa przenoszenia siły, zaopatrzona w miękkie wkładki gumowe, umożliwia przenoszenie wysokich momentów obrotowych. Strefa precyzji zapewnia kontrolę kąta obrotu narzędzia podczas prac precyzyjnych. Końcówka Black Point gwarantuje dokładne dopasowanie do gniazda wkrętu oraz zwiększoną odporność na korozję. Oporność powierzchniowa tworzywa użytego w produktach firmy Wera z serii ESD wynosi od  $\leq 10^9$  Ohmów. Pozwala to pewnie chronić urządzenia przed ładunkami elektrostatycznymi i związanymi z nimi uszkodzeniami. System wyszukiwania narzędzi Take it easy z oznaczeniem kolorystycznym rozmiarów ułatwia i przyspiesza odnajdywanie właściwego narzędzia.



## Link

[https://products.wera.de/pl/screwdrivers\\_esd\\_series\\_1567\\_torx\\_plus\\_ipr\\_esd.html](https://products.wera.de/pl/screwdrivers_esd_series_1567_torx_plus_ipr_esd.html)

Wera - 1567 TORX PLUS® IPR ESD  
 05030135001 - 4013288194756

Wera Werkzeuge GmbH  
 Korzter Straße 21-25  
 D-42349 Wuppertal  
 Tel: +49 (0)2 02 / 40 45-0  
 E-Mail: info@wera.de

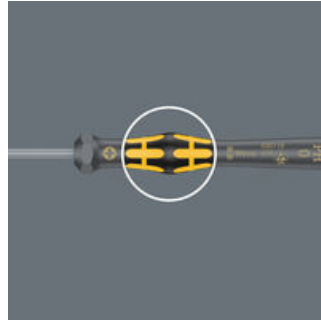
Seria ESD

**Rękojeść Kraftform Micro**



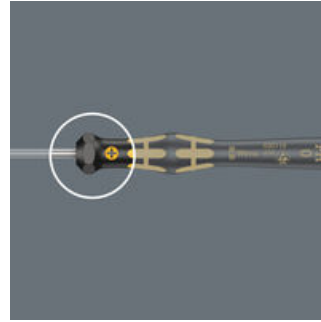
Wielokomponentowa rękojeść Kraftform zapewnia ergonomiczną pracę.

**Strefa przenoszenia siły**



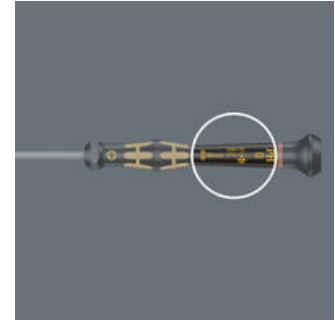
Strefa przenoszenia siły zaopatrzona w miękkie wkładki gumowe umieszczone w bliskiej odległości od trzpienia umożliwia przenoszenie wysokich momentów obrotowych bez ryzyka wyslizgnięcia się wkrętaka z gniazda śruby.

**Strefa precyzji**



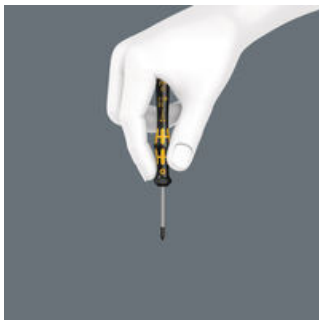
Strefa precyzji znajdująca się bezpośrednio nad trzpieniem zapewnia użytkownikowi lepsze wycucie i kontrolę kąta obrotu narzędzia podczas precyzyjnego operowania wkrętakiem.

**Strefa pokręcania**



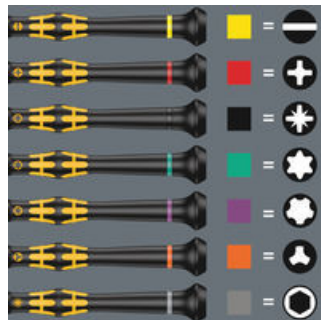
Strefa pokręcania znajdująca się bezpośrednio poniżej obrotowego kołpaka umożliwia szybkie obracanie wkrętaka palcami.

**Obrotowy kołpak oraz strefa pokręcania**



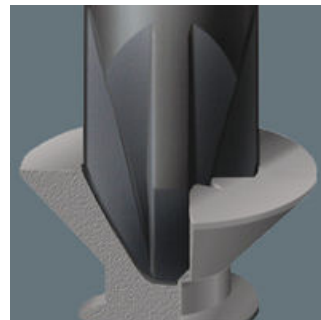
Obrotowy kołpak oraz strefa pokręcania znajdująca się bezpośrednio poniżej kołpaka umożliwiają szybkie obracanie wkrętaka palcami. Eliminuje to całkowicie czasochłonne pokręcanie jak w przypadku tradycyjnych wkrętek precyzyjnych.

**System wyszukiwania Take it easy**



Wkrętaki z oznaczeniem Take it easy ułatwiają wyszukiwanie narzędzi: z oznaczeniem kolorystycznym profili i rozmiarów.

**Końcówka Wera Black Point**



Końcówka Wera Black Point oraz specjalny proces hartowania zapewniają długi okres użytkowania, zwiększają odporność na korozję i gwarantują precyzyjne dopasowanie wkrętaka do gniazda śruby.

**Kolejne warianty wybranej rodziny produktów:**

		mm	mm	mm	inch
05030135001 <sup>1)</sup>	1 IPR	40	97	2,0	1 9/16"

1) Bez otworu

Link  
[https://products.wera.de/pl/screwdrivers\\_esd\\_series\\_1567\\_torx\\_plus\\_ipr\\_esd.html](https://products.wera.de/pl/screwdrivers_esd_series_1567_torx_plus_ipr_esd.html)

Wera - 1567 TORX PLUS® IPR ESD  
 05030135001 - 4013288194756

Wera Werkzeuge GmbH  
 Korzter Straße 21-25  
 D-42349 Wuppertal  
 Tel: +49 (0)2 02 / 40 45-0  
 E-Mail: info@wera.de