



EAN:	4013288028891	Wymiar:	285x210x55 mm
Numer części:	05028062001	Waga:	692 g
Numer artykułu:	367/6 TORX®	Kraj pochodzenia:	CZ
		Numer taryfy celnej:	82054000

- Wkrętak do wkrętów z gniazdem TORX®
- Wielokomponentowa rękojeść Kraftform zapewnia szybkie pokręcanie i ergonomiczną pracę
- Z systemem wyszukiwania narzędzi Take it easy: oznaczenie kolorystyczne według rozmiaru
- Sześciokątny kołnierz zabezpiecza przed uciążliwym staczaniem się narzędzia z miejsca pracy
- Końcówka Black Point Wera zwiększa odporność na korozję i gwarantuje precyzyjne dopasowanie do gniazda śruby

6-częściowy zestaw wkrętaków do śrub i wkrętów z gniazdem TORX®. Z wielokomponentową rękojeścią Kraftform do szybkiej i bezpiecznej pracy. Rękojeść Kraftform: twarde strefy chwytu umożliwiają szybkie pokręcanie, miękkie strefy zapewniają przenoszenie wysokich momentów obrotowych. Końcówka Black Point oraz specjalny proces hartowania zapewniają długi okres użytkowania, zwiększają odporność na korozję i gwarantują precyzyjne dopasowanie wkrętaka do gniazda wkrętu. Z systemem wyszukiwania narzędzi Take it easy: oznaczenie kolorystyczne rozmiaru. 6-kątny kołnierz zapobiegający staczaniu się narzędzia. Z praktycznym wieszakiem do przejrzystego przechowywania narzędzi.

Link
https://products.wera.de/pl/screwdrivers_kraftform_plus_series_300_367_6_torx.html

Wera - 367/6 TORX®
 05028062001 - 4013288028891

Wera Werkzeuge GmbH
 Korzter Straße 21-25
 D-42349 Wuppertal
 Tel: +49 (0)2 02 / 40 45-0
 E-Mail: info@wera.de

Kraftform – seria 300

Kraftform



Wkrętaki Kraftform - ergonomia, którą można uchwycić. Chronią dłoni oraz nadgarstek przed przeciążeniami, nawet podczas długotrwałej pracy. W połączeniu z dodatkowymi zaletami technicznymi i praktycznymi, takimi jak końcówka Lasertip zapewniająca pewne osadzenie narzędzia we wkręcie, uzyskuje się idealny wkrętak przeznaczony do ręcznych prac montażowych.



Podstawowe założenie podczas projektowania rękojeści Kraftform, zgodnie z którym dłoń nadaje rękojeści jej kształt, obowiązuje niezmiennie do dnia dzisiejszego. Już w latach 60-tych firma Wera, wspólnie z uznanym na całym świecie instytutem badawczym Fraunhofer-Institut für Arbeitswirtschaft und Organisation, zaprojektowała rękojeść wkrętaka, którego kształt był dopasowany do kształtu dłoni. Po trwających kilka lat pracach rozwojowych firma Wera wprowadziła w roku 1968 rękojeść Kraftform na rynek. Od tego czasu rękojeść była optymalizowana w oparciu o nowe technologie, jednak jej sprawdzony kształt pozostał niezmienny podobnie, jak kształt dłoni.

Dopasowane do dłoni



Kształt rękojeści Kraftform jest perfekcyjnie dopasowany do kształtu dłoni, chroniąc ją przed powstawaniem pęcherzy i odcisków.

Szybkie obracanie rękojeści w dłoni



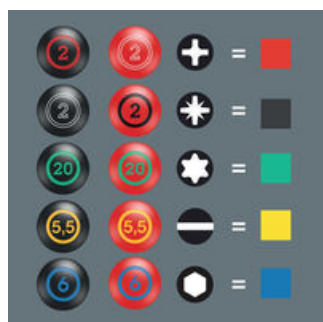
Twarde materiały użyte do wykonania rękojeści umożliwiają szybkie uchwycenie narzędzia bez "przyklejania się" dłoni do rękojeści. Bardziej miękkie, "antypoślizgowe" strefy umożliwiają przenoszenie wysokich momentów obrotowych bez strat.

Rozległa strefa styku rękojeści



Rozległa strefa styku rękojeści z dłonią zapewnia większe tarcie w obrębie miękkich stref rękojeści, umożliwiając przenoszenie wysokich momentów obrotowych i zapobiegając powstawaniu odcisków w kontakcie z kantami.

System wyszukiwania Take it easy



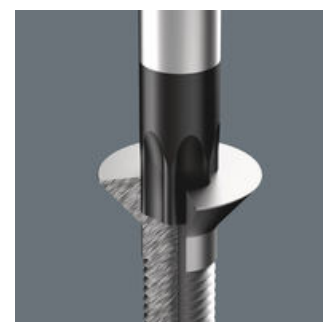
Wkrętaki z oznaczeniem Take it easy ułatwiają wyszukiwanie narzędzi: z oznaczeniem kolorystycznym profili i rozmiarów.

Zabezpieczenie przed staczaniem



Sześciokątny kołnierzyk zabezpiecza przed uciążliwym staczaniem się narzędzia z miejsca pracy. Koniec z szukaniem narzędzia, które spadło na podłogę.

Końcówka Wera Black Point



Końcówka Wera Black Point oraz specjalny proces hartowania zapewniają długi okres użytkowania, zwiększając odporność na korozję i gwarantując precyzyjne dopasowanie wkrętaka do gniazda śruby.

Link
https://products.wera.de/pl/screwdrivers_kraftform_plus_series_300_367_6_torx.html

Wera - 367/6 TORX®
 05028062001 - 4013288028891

Wera Werkzeuge GmbH
 Korzter Straße 21-25
 D-42349 Wuppertal
 Tel: +49 (0)2 02 / 40 45-0
 E-Mail: info@wera.de

367/6 TORX® Zestaw wkrętek Kraftform + wieszak, 6 części

Kraftform – seria 300



Zawartość zestawu:

367 Wkrętak TORX®, TX 10 x 80 mm



05028005001	1x	TX 10 x 80 mm
05028008001	1x	TX 15 x 80 mm
05028010001	1x	TX 20 x 100 mm
05028012001	1x	TX 25 x 100 mm
05028015001	1x	TX 30 x 115 mm
05028020001	1x	TX 40 x 130 mm

Link

https://products.wera.de/pl/screwdrivers_kraftform_plus_series_300_367_6_torx.html

Wera - 367/6 TORX®

05028062001 - 4013288028891

Wera Werkzeuge GmbH

Korzter Straße 21-25

D-42349 Wuppertal

Tel: +49 (0)2 02 / 40 45-0

E-Mail: info@wera.de