



EAN: 4013288041555
Numer części: 05028029001
Numer artykułu: 367 TORX PLUS®

Wymiar: 130x22x22 mm
Waga: 19 g
Kraj pochodzenia: CZ
Numer taryfy celnej: 82054000



- Wkrętak do gniazd TORX PLUS®
- Wielokomponentowa rękojeść Kraftform zapewnia szybkie pokręcanie i ergonomiczną pracę
- Oznaczenie rękojeści ułatwia odnajdywanie i sortowanie narzędzi
- Sześciokątny kołnierz zabezpiecza przed uciążliwym staczaniem się narzędzia z miejsca pracy
- Końcówka Black Point Wera zwiększa odporność na korozję i gwarantuje precyzyjne dopasowanie do gniazda śruby

Wysokiej jakości wkrętak Kraftform. Profil TORX PLUS®: w porównaniu z tradycyjnym profilem TORX® poszerzenie ścianek przenoszących moment obrotowy między narzędziem a wkrętem osiągnięto poprzez zastosowanie profilu eliptycznego zamiast kołowego. Dzięki temu siła zastosowana podczas montażu jest rozkładana na większej powierzchni. Zapewnia to przenoszenie wyższych momentów obrotowych oraz dodatkowo wydłuża okres użytkowania zarówno wkrętu jak i narzędzia. Wielokomponentowa rękojeść Kraftform do szybkiej i bezpiecznej pracy. Rękojeść Kraftform: twarde strefy chwytu umożliwiają szybkie pokręcanie, miękkie strefy zapewniają przenoszenie wysokich momentów obrotowych. Końcówka Black Point gwarantuje dokładne dopasowanie do gniazda wkrętu oraz zwiększoną odporność na korozję. 6-kątny kołnierz zapobiegający staczaniu się narzędzia. Oznaczenie ułatwiające odnajdywanie właściwego wkrętaka.

Link
<https://www.wera.de/pl/05028029001>

Wera - 367 TORX PLUS®
 05028029001 - 4013288041555

Wera Werkzeuge GmbH
 Korzter Straße 21-25
 D-42349 Wuppertal
 Tel: +49 (0)2 02 / 40 45-0
 E-Mail: info@wera.de

TORX PLUS®



Wkrętaki Kraftform - ergonomia, którą można uchwycić. Chronią dłoń oraz nadgarstek przed przeciążeniami, nawet podczas długotrwałej pracy. W połączeniu z dodatkowymi zaletami technicznymi i praktycznymi, takimi jak końcówka Lasertip zapewniająca pewne osadzenie narzędzia we wkręcie, uzyskuje się idealny wkrętak przeznaczony do ręcznych prac montażowych.



W porównaniu z tradycyjnym profilem TORX® poszerzenie ścianek przenoszących moment obrotowy między narzędziem a wkrętem osiągnięto poprzez zastosowanie profilu eliptycznego zamiast kołowego. Dzięki temu siła przyłożona podczas montażu jest rozkładana na większej powierzchni. Zapewnia to przenoszenie wyższych momentów obrotowych oraz dodatkowo wydłuża okres użytkowania zarówno wkrętu jak i narzędzia. Typowym przykładem zastosowania tego rodzaju profili są wkręty z systemem Centre-Lock w narzędziach do obróbki skrawaniem. Wskutek wysokich temperatur oddziałujących na oprawki do płytek skrawających z węglików spiekanych wkręty mocujące często ulegają "zapieczeniu", wymagając użycia znacznie wyższego momentu obrotowego do odkręcenia wkrętu. Z tego powodu konieczne jest zastosowanie wkrętów, których profil gniazda zapewnia większą stabilność przy przenoszeniu momentu obrotowego. To pozwala zapobiec uszkodzeniu wkrętu i w następstwie kosztownemu przestojowi maszyny.

Kraftform



Podstawowe założenie podczas projektowania rękojeści Kraftform, zgodnie z którym dłoń nadaje rękojeści jej kształt, obowiązuje niezmiennie do dnia dzisiejszego. Już w latach 60-tych firma Wera, wspólnie z uznanym na całym świecie instytutem badawczym Fraunhofer-Institut für Arbeitswirtschaft und Organisation, zaprojektowała rękojeść wkrętaka, którego kształt był dopasowany do kształtu dłoni. Po trwających kilka lat pracach rozwojowych firma Wera wprowadziła w roku 1968 rękojeść Kraftform na rynek. Od tego czasu rękojeść była optymalizowana w oparciu o nowe technologie, jednak jej sprawdzony kształt pozostał niezmienny podobnie, jak kształt dłoni.

Szybkie obracanie rękojści w dłoni



Twarde materiały, z których wykonano rękojeść, umożliwiają szybką zmianę ułożenia dłoni bez ryzyka jej "przyklejenia" do powierzchni rękojeści. Bardziej miękkie strefy o zwiększonej przyczepności zapewniają przenoszenie wysokich momentów obrotowych bez strat.

Link
<https://www.wera.de/pl/05028029001>

Wera - 367 TORX PLUS®
 05028029001 - 4013288041555

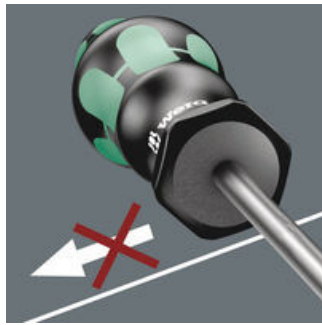
Wera Werkzeuge GmbH
 Korzter Straße 21-25
 D-42349 Wuppertal
 Tel: +49 (0)2 02 / 40 45-0
 E-Mail: info@wera.de

Rozległa strefa styku rękojeści



Rozległa strefa styku rękojeści z dłonią zapewnia większe tarcie w obrębie miękkich stref rękojeści, umożliwiając przenoszenie wysokich momentów obrotowych i zapobiegając powstawaniu odcisków w kontakcie z kantami.

Zabezpieczenie przed staczaniem



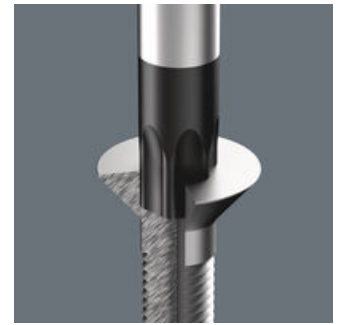
Sześciokątny kołnierz zabezpiecza przed uciążliwym staczaniem się narzędzia z miejsca pracy. Koniec z szukaniem narzędzia, które spadło na podłogę.

Oznaczenie na rękojeści








Oznaczenie profilu i rozmiaru na rękojeści ułatwia odszukanie wkrętaka w torbie narzędziowej lub w miejscu pracy.

Końcówka Wera Black Point



Końcówka Wera Black Point oraz specjalny proces hartowania zapewniają długi okres użytkowania, zwiększają odporność na korozję i gwarantują precyzyjne dopasowanie wkrętaka do gniazda śruby.

Kolejne warianty wybranej rodziny produktów:

		 mm	 mm	 mm	 inch
05028029001	5 IP	60	70	3,5	2 3/8"
05028030001	6 IP	60	70	3,5	2 3/8"
05028031001	7 IP	60	70	3,5	2 3/8"
05028032001	8 IP	60	70	3,5	2 3/8"
05028033001	9 IP	60	81	4,0	2 3/8"
05028034001	10 IP	80	81	4,0	3 1/8"
05028035001	15 IP	80	98	4,0	3 1/8"
05028036001	20 IP	100	98	4,5	4"
05028037001	25 IP	100	105	5,0	4"
05028038001	30 IP	115	105	6,0	4 9/16"

Link

<https://www.wera.de/pl/05028029001>

Wera - 367 TORX PLUS®
05028029001 - 4013288041555

Wera Werkzeuge GmbH
Korzter Straße 21-25
D-42349 Wuppertal
Tel: +49 (0)2 02 / 40 45-0
E-Mail: info@wera.de