

Zestaw wkrętek do śrub z gniazdem TORX® 467/7 TORX® HF Set 2 z rękojeścią poprzeczną i funkcją przytrzymywania, 7 części
Seria 400 z rękojeścią "T"



EAN: 4013288221728
Numer części: 05023456001
Numer artykułu: 467/7 HF Set 2

Wymiar: 280x220x75 mm
Waga: 1299 g
Kraj pochodzenia: CZ
Numer taryfy celnej: 82054000

- Wkrętak z rękojeścią poprzeczną do przenoszenia wyjątkowo wysokich momentów dokręcania i luzowania
- Ergonomicznie ukształtowana 2-komponentowa rękojeść z wgłębieniami na palce i przyjemną w dotyku powierzchnią zapewnia bardzo dobre przenoszenie siły i pracę bez uczucia zmęczenia
- Z systemem wyszukiwania narzędzi Take it easy: oznaczenie kolorystyczne według rozmiaru
- Krótkie ramię umożliwia przenoszenie bardzo wysokich momentów obrotowych dzięki efektowi dźwigni uzyskanemu za pomocą długiego ramienia
- Z funkcją przytrzymywania na długim ramieniu dla bezpiecznego przytrzymywania śruby na narzędziu
- Wieszak metalowy w komplecie; wieszak można postawić lub zawiesić na ścianie narzędziowej

Wkrętak z rękojeścią poprzeczną: idealny kształt uchwytu umożliwia przenoszenie wyjątkowo wysokich momentów dokręcania i luzowania. Ergonomicznie ukształtowana rękojeść wypełnia całą dłoń, a miękkie, zaokrąglone zagłębienia stanowią wsparcie dla palców. Kontakt całej powierzchni dłoni z rękojeścią eliminuje straty siły tarcia. Z funkcją przytrzymywania dla bezpiecznego przytrzymywania śruby z gniazdem TORX® na narzędziu. Powierzchnia poddana specjalnej obróbce zapewnia wysoką ochronę antykorozyjną i optymalne dopasowanie do gniazda śruby. W zestawie metalowy wieszak do przechowywania. Wieszak może być umieszczony na stole warsztatowym lub zawieszony na ścianie narzędziowej.

Link
https://products.wera.de/pl/screwdrivers_series_400_t-handle_467_7_hf_set_2.html

Wera - 467/7 HF Set 2
05023456001 - 4013288221728

Wera Werkzeuge GmbH
Korzter Straße 21-25
D-42349 Wuppertal
Tel: +49 (0)2 02 / 40 45-0
E-Mail: info@wera.de

Zestaw wkrętek do śrub z gniazdem TORX® 467/7 TORX® HF Set 2 z rękojeścią poprzeczną i funkcją przytrzymywania, 7 części
Seria 400 z rękojeścią "T"

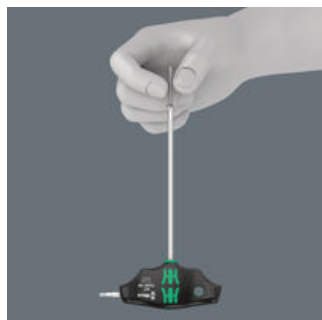


Ergonomiczna
2-komponentowa rękojeść
poprzeczna



Ergonomicznie ukształtowana 2-komponentowa rękojeść poprzeczna z wgłębieniami na palce i przyjemną w dotyku powierzchnią zapewnia bardzo dobre przenoszenie siły i pracę bez uczucia zmęczenia.

Profil TORX® HF



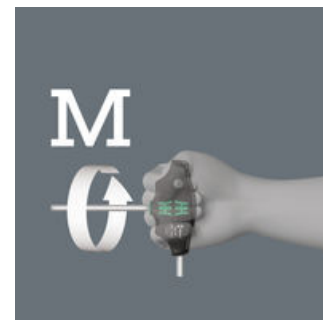
W przypadku montażu lub demontażu w wąskich przestrzeniach (np. w komorze silnika) nie ma możliwości przytrzymania śruby ręką na trzpieniu wkrętaka. Często zdarza się, że śruba spadnie. Wówczas musimy jej długo szukać, bądź też nie uda się jej odnaleźć w ogóle, co stwarza dodatkowe zagrożenia. Opracowane przez firmę Wera narzędzia TORX® HF z funkcją przytrzymywania posiadają udoskonalony geometrycznie profil TORX®. Siła przytrzymująca, która jest wynikiem docisku końcówki narzędzia do gniazda śruby, umożliwia pewne przytrzymanie śruby na narzędziu.

Dodatkowe ramię



Dodatkowe krótkie ramię z boku rękojeści umożliwia przenoszenie bardzo wysokich momentów obrotowych przy użyciu długiego ramienia jako dźwigni.

Przenoszenie wysokich
wartości momentu obrotowego



Sposób trzymania, w którym os trzpienia stanowi przedłużenie przedramienia, umożliwia przenoszenie wyjątkowo wysokich wartości momentu obrotowego.

Ochrona przed korozją i
dokładność pasowania



Specjalna powłoka zapewnia trzpieniom wysoki poziom ochrony antykorozyjnej. Jednocześnie możliwe jest optymalne pasowanie w gnieździe śruby.

System wyszukiwania Take it
easy



Wkrętaki z oznaczeniem Take it easy ułatwiają wyszukiwanie narzędzi: z oznaczeniem kolorystycznym profili i rozmiarów.

Z praktycznym wieszakiem z
metal



Wieszak metalowy do przejrzystego przechowywania narzędzi w warsztacie. Wieszak można postawić lub zawiesić na ścianie narzędziowej. Nachylenie wieszaka przy montażu na ścianie umożliwia łatwe wyjęcie wkrętek z rękojeścią poprzeczną, ponieważ rękojeści nie są przyparte do ściany.

Link
https://products.wera.de/pl/screwdrivers_series_400_t-handle_467_7_hf_set_2.html

Wera - 467/7 HF Set 2
05023456001 - 4013288221728

Wera Werkzeuge GmbH
Korzter Straße 21-25
D-42349 Wuppertal
Tel: +49 (0)2 02 / 40 45-0
E-Mail: info@wera.de

Zestaw wkrętek do śrub z gniazdem TORX® 467/7 TORX® HF Set 2 z rękojeścią poprzeczną i funkcją przytrzymywania, 7 części
Seria 400 z rękojeścią "T"



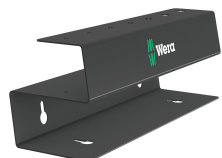
Zawartość zestawu:

Wkrętak z rękojeścią poprzeczną z funkcją przytrzymywania 467 TORX® HF, TX 10 x 100 mm



05023371001	1x	TX 10 x 100 mm
05023372001	1x	TX 15 x 100 mm
05023373001	1x	TX 20 x 100 mm
05023375001	1x	TX 25 x 100 mm
05023378001	1x	TX 30 x 200 mm
05023379001	1x	TX 40 x 200 mm
05023380001	1x	TX 45 x 200 mm

Wieszak metalowy 9606 na wkrętaki z rękojeścią poprzeczną, 214 x 78 mm



05136426001	1x	214 x 78 mm
-------------	----	-------------

Link

https://products.wera.de/pl/screwdrivers_series_400_t-handle_467_7_hf_set_2.html

Wera - 467/7 HF Set 2
05023456001 - 4013288221728

Wera Werkzeuge GmbH
Korzter Straße 21-25
D-42349 Wuppertal
Tel: +49 (0)2 02 / 40 45-0
E-Mail: info@wera.de