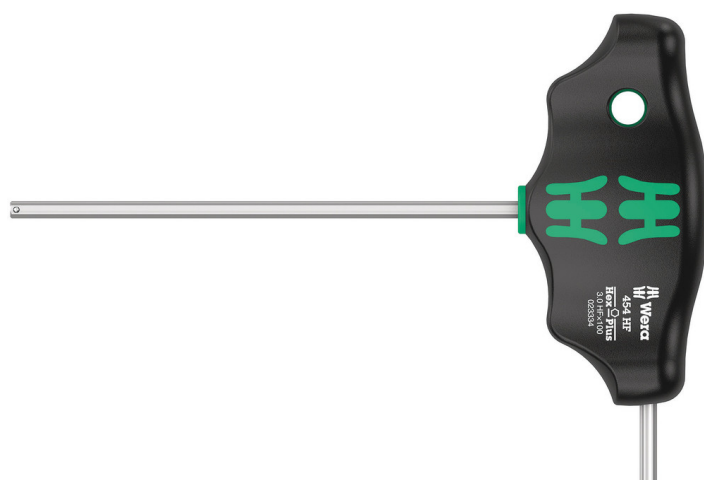


Wkrętak sześciokątny Hex-Plus z rękojeścią poprzeczną i funkcją przytrzymywania
454 HF, 3 x 100 mm
Seria 400 z rękojeścią "T"



EAN:	4013288207838	Wymiar:	137x93x19 mm
Numer części:	05023334001	Waga:	34 g
Numer artykułu:	454 HF	Kraj pochodzenia:	CZ
		Numer taryfy celnej:	82054000

- Wkrętak z rękojeścią poprzeczną do przenoszenia wyjątkowo wysokich momentów dokręcania i luzowania
- Ergonomicznie ukształtowana 2-komponentowa rękojeść z wgłębieniami na palce i przyjemną w dotyku powierzchnią zapewnia bardzo dobre przenoszenie siły i pracę bez uczucia zmęczenia
- Krótkie ramię umożliwia przenoszenie bardzo wysokich momentów obrotowych dzięki efektowi dźwigni uzyskanemu za pomocą długiego ramienia
- Z funkcją przytrzymywania na długim ramieniu dla bezpiecznego przytrzymywania śruby na narzędziu
- Z systemem wyszukiwania narzędzi Take it easy: oznaczenie kolorystyczne według rozmiaru

Wkrętak z rękojeścią poprzeczną: idealny kształt rękojeści umożliwia przenoszenie wyjątkowo wysokich momentów dokręcania i luzowania. Ergonomicznie ukształtowana rękojeść wypełnia całą dłoń, a miękkie, zaokrąglone zagłębienia stanowią wsparcie dla palców. Kontakt całej powierzchni dłoni z rękojeścią eliminuje straty siły tarcia. Z funkcją przytrzymywania dla bezpiecznego przytrzymywania śrub i wkrętów z gniazdem sześciokątnym na narzędziu. Powierzchnia poddana specjalnej obróbce zapewnia wysoką ochronę antykorozyjną i optymalne dopasowanie do gniazda śrub i wkrętów.

Link
https://products.wera.de/pl/screwdrivers_series_400_t-handle_454_hf.html

Wera - 454 HF
05023334001 - 4013288207838

Wera Werkzeuge GmbH
Korzter Straße 21-25
D-42349 Wuppertal
Tel: +49 (0)2 02 / 40 45-0
E-Mail: info@wera.de

Wkrętak sześciokątny Hex-Plus z rękojeścią poprzeczną i funkcją przytrzymywania

454 HF, 3 x 100 mm

Seria 400 z rękojeścią "T"



Ergonomiczna 2-komponentowa rękojeść poprzeczna



Ergonomicznie ukształtowana 2-komponentowa rękojeść poprzeczna z wgłębieniami na palce i przyjemną w dotyku powierzchnią zapewnia bardzo dobre przenoszenie siły i pracę bez uczucia zmęczenia.

Funkcja przytrzymywania do śrub z gniazdem sześciokątnym



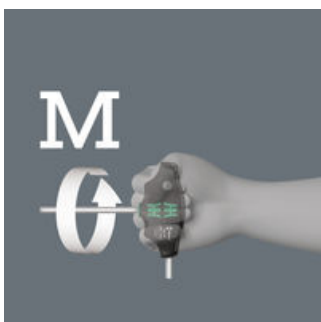
Mocowanie śruby z gniazdem sześciokątnym na kluczu trzpieniowym zapewnia sprężynująca kulka. Rozwiązanie to jest szczególnie przydatne w trudno dostępnych miejscach, gdy nie można użyć drugiej ręki do przytrzymania śruby.

Dodatkowe ramię



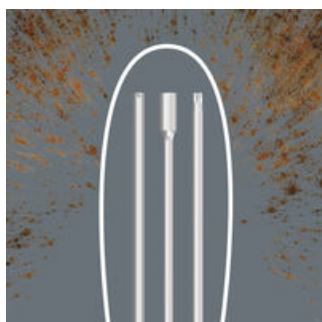
Dodatkowe krótkie ramię z boku rękojeści umożliwia przenoszenie bardzo wysokich momentów obrotowych przy użyciu długiego ramienia jako dźwigni.

Przenoszenie wysokich wartości momentu obrotowego



Sposób trzymania, w którym oś trzpienia stanowi przedłużenie przedramienia, umożliwia przenoszenie wyjątkowo wysokich wartości momentu obrotowego.

Ochrona przed korozją i dokładność pasowania



Specjalna powłoka zapewnia trzpieniom wysoki poziom ochrony antykorozyjnej. Jednocześnie możliwe jest optymalne pasowanie w gnieździe śruby.

Hex-Plus



Wkręty z gniazdem sześciokątnym są problematyczne, ponieważ powierzchnie styku, za pośrednictwem których następuje przenoszenie siły z narzędzia na wkręt, są bardzo małe. Rezultatem tego może być uszkodzenie gniazda wkrętu. Narzędzia z profilem Hex-Plus posiadają większe powierzchnie styku, które temu zapobiegają. Dodatkowo narzędzia Hex-Plus mogą być stosowane do standardowych wkrętów z gniazdem sześciokątnym!

System wyszukiwania Take it easy



Wkrętaki z oznaczeniem Take it easy ułatwiają wyszukiwanie narzędzi z oznaczeniem kolorystycznym profili i rozmiarów.

Link
https://products.wera.de/pl/screwdrivers_series_400_t-handle_454_hf.html

Wera - 454 HF
05023334001 - 4013288207838

Wera Werkzeuge GmbH
Korzter Straße 21-25
D-42349 Wuppertal
Tel: +49 (0)2 02 / 40 45-0
E-Mail: info@wera.de

Wkrętak sześciokątny Hex-Plus z rękojeścią poprzeczną i funkcją przytrzymywania
454 HF, 3 x 100 mm
Seria 400 z rękojeścią "T"



Kolejne warianty wybranej rodziny produktów:



mm

mm

mm

mm

inch

05023334001	3	100	15	38	77	4"
05023338001	4	100	15	38	77	4"
05023339001	4	150	15	38	77	6"
05023340001	4	200	15	38	77	8"
05023342001	5	100	20	49	99	4"
05023343001	5	150	20	49	99	6"
05023344001	5	200	20	49	99	8"
05023346001	6	100	20	49	99	4"
05023347001	6	150	20	49	99	6"
05023348001	6	200	20	49	99	8"
05023350001	7	200	20	49	99	8"
05023351001	8	100	20	49	99	4"
05023352001	8	150	20	49	99	6"
05023353001	8	200	20	49	99	8"
05023354001	10	100	20	49	99	4"
05023355001	10	200	20	49	99	8"

Link
https://products.wera.de/pl/screwdrivers_series_400_t-handle_454_hf.html

Wera - 454 HF
 05023334001 - 4013288207838

Wera Werkzeuge GmbH
 Korzter Straße 21-25
 D-42349 Wuppertal
 Tel: +49 (0)2 02 / 40 45-0
 E-Mail: info@wera.de