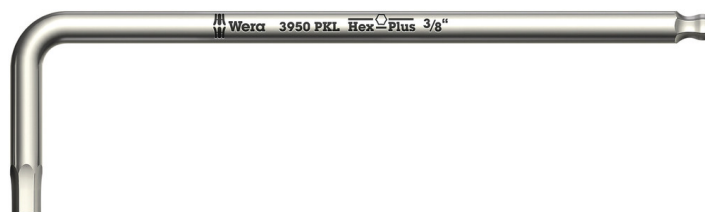


3950 PKL Klucz trzpieniowy ze stali nierdzewnej z końcówką kulistą, calowy, 3/32" x 112 mm

Klucze trzpieniowe do śrub z gniazdem sześciokątnym



EAN:	4013288117151	Wymiar:	112x19x3 mm
Numer części:	05022710001	Waga:	7 g
Numer artykułu:	3950 PKL inch	Kraj pochodzenia:	CZ
		Numer taryfy celnej:	82041100



- Do pracy z elementami wykonanymi ze stali nierdzewnej stosuj narzędzia ze stali nierdzewnej!
- Do śrub z gniazdem sześciokątnym
- Hex-Plus wydłuża żywotność śrub z gniazdem sześciokątnym
- Długie ramię z końcówką kulistą
- Calowy

Wysokiej jakości klucz trzpieniowy calowy ze stali nierdzewnej do śrub z gniazdem sześciokątnym. Stal nierdzewna zapobiega powstawaniu korozji nalotowej. Profil Hex-Plus, zapewniający większą powierzchnię styku w gnieździe, minimalizuje efekt działania karbu i ryzyko odkształcenia gniazda śruby. Z kulką na długim ramieniu: kulka umieszczona na końcówce klucza pozwala na odchylenie osi narzędzia względem osi wkrętu, umożliwiając dokręcanie i odkręcanie pod kątem.

Link
https://products.wera.de/pl/l-keys_l-keys_for_hexagon_socket_screws_3950_pkl_inch.html

Wera - 3950 PKL inch
05022710001 - 4013288117151

Wera Werkzeuge GmbH
Korzter Straße 21-25
D-42349 Wuppertal
Tel: +49 (0)2 02 / 40 45-0
E-Mail: info@wera.de

3950 PKL Klucz trzpieniowy ze stali nierdzewnej z końcówką kulistą, calowy, 3/32" x 112 mm

Klucze trzpieniowe do śrub z gniazdem sześciokątnym



Klucze trzpieniowe ze stali nierdzewnej



Klucze trzpieniowe ze stali nierdzewnej, charakteryzujące się niezbędną twardością, zapobiegają korozji nalotowej.

Proces hartowania w piecach próżniowych



Poddawane procesowi hartowania w piecach próżniowych odznaczają się twardością i wytrzymałością wymaganą przy pracach montażowych. Dzięki temu nie ma ograniczeń w ich zastosowaniach przemysłowych.

Hex-Plus



W przypadku śrub z łbem z gniazdem sześciokątnym zazwyczaj bardzo szybko dochodzi do zaokrąglania gniazda. Spowodowane jest to oddziaływaniem ostrej krawędzi narzędzia na wewnętrzną powierzchnię łba śruby. Stopniowy proces zużycia ostatecznie prowadzi do zaokrąglenia gniazda. Większe powierzchnie styku narzędzi Wera Hex-Plus zapobiegają temu procesowi. Efekt powstawania karbu i tym samym deformacji ulega znacznemu zmniejszeniu. Jednocześnie możliwe jest przenoszenie o 20% większych momentów obrotowych. Dodatkowo narzędzia Hex-Plus mogą być stosowane do wszystkich standardowych śrub z gniazdem sześciokątnym!

Końcówka kulista



Kulka umieszczona na końcówce wkrętaka pozwala na odchylenie osi narzędzia względem osi wkrętu, umożliwiając dokręcanie i odkręcanie pod kątem.

Oznaczenie wielkości



Wszystkie klucze trzpieniowe posiadają oznaczenie rozmiarów umożliwiające szybki dostęp do właściwego narzędzia; klucze trzpieniowe Take it easy posiadają dodatkowo oznaczenie kolorystyczne.

Link

https://products.wera.de/pl/l-keys_l-keys_for_hexagon_socket_screws_3950_pkl_inch.html

Wera - 3950 PKL inch
05022710001 - 4013288117151






Wera Werkzeuge GmbH
Korzter Straße 21-25
D-42349 Wuppertal
Tel: +49 (0)2 02 / 40 45-0
E-Mail: info@wera.de

3950 PKL Klucz trzpieniowy ze stali nierdzewnej z końcówką kulistą, calowy, 3/32"
x 112 mm

Klucze trzpieniowe do śrub z gniazdem sześciokątnym



Kolejne warianty wybranej rodziny produktów:

	 inch	 mm	 mm	 inch	 inch
05022710001	3/32"	112	19	4 7/16"	3/4"
05022711001	7/64"	119	20	4 3/4"	25/32"
05022712001	1/8"	123	21	4 7/8"	27/32"
05022713001	9/64"	130	22	5 3/16"	29/32"
05022714001	5/32"	137	24	5 3/8"	1"
05022715001	3/16"	154	27	6 1/16"	1 1/16"
05022716001	1/4"	185	34	7 1/4"	1 5/16"
05022717001	5/16"	195	37	7 11/16"	1 7/16"
05022718001	3/8"	224	42	9"	1 11/16"

Link
https://products.wera.de/pl/l-keys_l-keys_for_hexagon_socket_screws_3950_pkl_inch.html

Wera - 3950 PKL inch
05022710001 - 4013288117151

Wera Werkzeuge GmbH
Korzter Straße 21-25
D-42349 Wuppertal
Tel: +49 (0)2 02 / 40 45-0
E-Mail: info@wera.de