



EAN:	4013288224750	Wymiar:	170x70x30 mm
Numer części:	05020314001	Waga:	271 g
Numer artykułu:	6005 Joker 4 Set 1	Kraj pochodzenia:	CZ
		Numer taryfy celnej:	82041100

- Klucz płaski Joker w nowym uchwycie, który umożliwia przechowywanie w torbie narzędziowej i oszczędza miejsce
- Przeznaczony w szczególności do wąskich przestrzeni
- Specjalna geometria szczęk rozszerza możliwości zastosowania narzędzia
- Mały kąt pracy umożliwia osadzanie klucza na nakrętce lub łbie śruby co 15°

Ponieważ w swojej pracy użytkownicy coraz częściej spotykają się z sytuacjami, w których przestrzeń montażowa jest bardzo ograniczona, potrzebne są narzędzia, które umożliwią im wykonywanie zadań również w takich warunkach. Wąskie przestrzenie montażowe wymagają dodatkowych punktów przyłożenia dla narzędzi. Czy zatem klucze płaskie można modyfikować w taki sposób, aby zwiększyć możliwości osadzenia narzędzia? Połączenie szczęki odchylonej pod kątem 7,5° i geometrii podwójnego sześciokąta zwiększa dwukrotnie liczbę punktów przyłożenia. Podczas kilkakrotnie powtarzanych obrotów o 180° wokół osi wzdłużnej możliwe jest osadzenie klucza co 15° na nakrętce lub łbie śruby. Klucz Joker 6005 z przemyślaną geometrią szczęk znacznie rozszerza zakres zastosowań w ograniczonych przestrzeniach. Joker 6005 automatycznie odnajduje odpowiedni punkt przyłożenia po każdym obrocie. Wysokiej jakości powierzchnia zapewnia bardzo dobrą i długotrwałą ochronę antykorozyjną. Z systemem wyszukiwania narzędzi Wera Take it easy: system oznaczenia kolorystycznego narzędzia według rozmiaru. Odporny na zużycie materiał uchwytu gwarantuje pewne mocowanie kluczy i jednocześnie łatwe ich wyjmowanie.



Link
<https://www.wera.de/pl/05020314001>

Wera - 6005 Joker 4 Set 1
05020314001 - 4013288224750

Wera Werkzeuge GmbH
Korzter Straße 21-25
D-42349 Wuppertal
Tel: +49 (0)2 02 / 40 45-0
E-Mail: info@wera.de

Bezpieczne przechowywanie i łatwe wyjmowanie



Kompaktowe zestawy



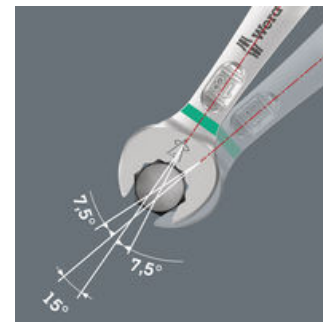
Odporny na zużycie materiał uchwyty gwarantuje pewne mocowanie kluczy i jednocześnie łatwe ich wyjmowanie.

Do pracy w wąskich przestrzeniach



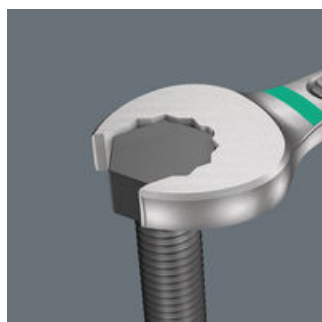
Dwustronny klucz płasko-oczkowy Joker 6005 ze specjalną geometrią szczęk, strona otwarta klucza odchylona o $7,5^\circ$ i geometria podwójnego sześciokąta sprawiają, że przyłożenie klucza przy powtarzanych kilkakrotnie obrotach o 180° wokół osi wzdłużnej jest dwa razy łatwiejsze. Nakrętki lub łby śrub mogą być "chwytane" co 15° . Po każdym obrocie Joker 6005 sam znajduje odpowiedni punkt przyłożenia.

Kąt obrotu mniejszy niż 30°



Dzięki szczękom odchylnym o $7,5^\circ$, geometrii podwójnego sześciokąta i przemyślanej zasadzie działania (przyłoż - dokręć - obróć - ponownie przyłoż - dokręć - obróć, itd.), możliwe jest zastosowanie nawet w przypadku prac związanych z wkręcaniem, w których kąt obrotu jest mniejszy niż 30° .

Podwójny profil sześciokątny



Geometria podwójnego sześciokąta szczęk dwustronnego klucza płaskiego Joker 6005 zapewnia dobre przyleganie do łba śruby lub nakrętki i zmniejsza ryzyko ześlizgnięcia się narzędzia.

System wyszukiwania narzędzi Wera Take it easy



System wyszukiwania narzędzi Take it easy z oznaczeniem kolorystycznym rozmiarów ułatwia i przyspiesza odnajdywanie właściwego narzędzia. System identyfikacji rozmiaru narzędzi do śrub z gniazdem sześciokątnym (klucze trzpieniowe kątowe, klucze trzpieniowe nasadowe Zyklop), śrub i nakrętek sześciokątnych (klucz płaski Joker, klucze nasadowe Zyklop z funkcją przytrzymywania) i śrub z profilem TORX® (klucze trzpieniowe kątowe, klucze trzpieniowe nasadowe Zyklop).

Link
<https://www.wera.de/pl/05020314001>

Wera - 6005 Joker 4 Set 1
05020314001 - 4013288224750

Wera Werkzeuge GmbH
Korzerter Straße 21-25
D-42349 Wuppertal
Tel: +49 (0)2 02 / 40 45-0
E-Mail: info@wera.de

Zawartość zestawu:

Klucz płaski dwustronny Joker 6005, 6 x 7 x 111.8 mm



05020310001	1x	6 x 7 x 111.8 mm
05020311001	1x	8 x 9 x 122.2 mm
05020312001	1x	10 x 11 x 137.3 mm
05020313001	1x	12 x 13 x 166 mm

Link
<https://www.wera.de/pl/05020314001>

Wera - 6005 Joker 4 Set 1
05020314001 - 4013288224750

Wera Werkzeuge GmbH
Korzter Straße 21-25
D-42349 Wuppertal
Tel: +49 (0)2 02 / 40 45-0
E-Mail: info@wera.de