



<b>EAN:</b>	4013288220677	<b>Wymiar:</b>	250x50x23 mm
<b>Numer części:</b>	05020221001	<b>Waga:</b>	105 g
<b>Numer artykułu:</b>	6003 Joker Pedal	<b>Kraj pochodzenia:</b>	CZ
		<b>Numer taryfy celnej:</b>	82041100

- Przeznaczony w szczególności do wąskich przestrzeni
- Specjalna geometria szczęk rozszerza możliwości zastosowania narzędzia
- Mały kąt pracy umożliwia osadzenie klucza na nakrętce lub łbie śruby co 15°
- Smukła, odchylona pod kątem 15° strona oczkowa klucza
- Joker 6003 Pedal wielkość 15 z płaskimi szczękami do montażu i demontażu pedałów
- Z systemem wyszukiwania narzędzi Wera Take it easy: system oznaczenia kolorystycznego narzędzi według rozmiaru

Klucz do pedałów rowerowych o niezwykle smukłej konstrukcji 6003 Joker Pedal nadaje się idealnie do pracy w ograniczonych przestrzeniach.



Link  
<https://www.wera.de/pl/05020221001>

Wera - 6003 Joker Pedal  
05020221001 - 4013288220677

Wera Werkzeuge GmbH  
Korzter Straße 21-25  
D-42349 Wuppertal  
Tel: +49 (0)2 02 / 40 45-0  
E-Mail: [info@wera.de](mailto:info@wera.de)

## Klucz płasko-oczkowy 6003 Joker Pedal do naprawy rowerów



Joker 6003 Pedal wielkość 15 z płaskimi szczękami do montażu i demontażu pedałów



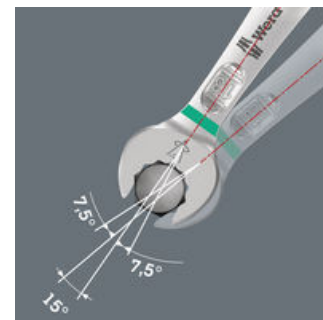
Klucz do pedałów rowerowych o niezwykle smukłej konstrukcji (6003 Joker 15 Pedal) nadaje się idealnie do pracy w ograniczonych przestrzeniach.

## Do pracy w wąskich przestrzeniach



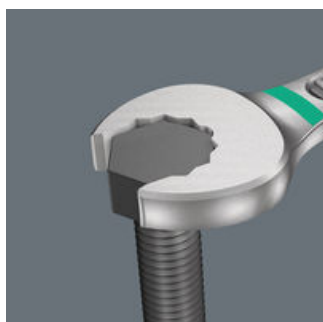
Klucz oczkowy Joker 6003 ze specjalną geometrią szczęk dzięki odchylonej o 7,5° stronie otwartej i podwójnej geometrii sześciokątnej dwukrotnie zwiększa możliwości osadzenia narzędzia podczas kilkakrotnie powtarzanych obrotów o 180° wokół osi wzdłużnej. Co 15° można osadzić narzędzie na nakrętce lub łbie śrub. Joker 6003 automatycznie odnajduje odpowiedni punkt podparcia po każdym obrocie.

## Joker 6003: kąt pracy mniejszy niż 30°



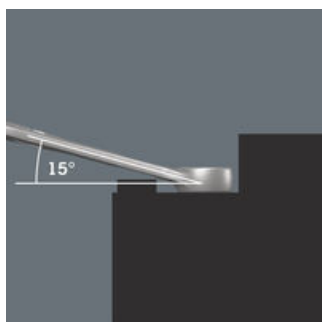
Dzięki odchylonej o 7,5° stronie otwartej klucza, podwójnej geometrii sześciokątnej i odpowiedniemu sposobowi zastosowania (osadzenie- pokręcanie - obrót - ponowne osadzenie- pokręcanie - obrót itd.) można również pracować w przestrzeniach, które umożliwiają kąt pracy mniejszy niż 30°.

## Podwójny profil sześciokątny



Podwójna geometria sześciokątna po stronie otwartej i oczkowej zapewnia kształtowe połączenie z główką śruby lub nakrętką i zmniejsza ryzyko ześlizgnięcia.

## Joker 6003: odchylona strona oczkowa klucza



Strona oczkowa jest ustawiona pod kątem 15° w stosunku do osi narzędzia, aby zapobiec obrażeniom ciała.

## System wyszukiwania narzędzi Wera Take it easy









System wyszukiwania narzędzi Take it easy z oznaczeniem kolorystycznym rozmiarów ułatwia i przyspiesza odnajdywanie właściwego narzędzia. System identyfikacji rozmiaru narzędzi do śrub z gniazdem sześciokątnym (klucze trzpieniowe kątowe, klucze trzpieniowe nasadowe Zyklop), śrub i nakrętek sześciokątnych (klucz płaski Joker, klucze nasadowe Zyklop z funkcją przytrzymywania) i śrub z profilem TORX® (klucze trzpieniowe kątowe, klucze trzpieniowe nasadowe Zyklop).

Link  
<https://www.wera.de/pl/05020221001>

Wera - 6003 Joker Pedal  
05020221001 - 4013288220677

Wera Werkzeuge GmbH  
Korzter Straße 21-25  
D-42349 Wuppertal  
Tel: +49 (0)2 02 / 40 45-0  
E-Mail: info@wera.de

Kolejne warianty wybranej rodziny produktów:

		 mm	 mm	 mm	 mm	 mm	 mm
05020221001	weiss	15	174	32	4,5	22	8,5

Link  
<https://www.wera.de/pl/05020221001>

Wera - 6003 Joker Pedal  
05020221001 - 4013288220677

Wera Werkzeuge GmbH  
Korzter Straße 21-25  
D-42349 Wuppertal  
Tel: +49 (0)2 02 / 40 45-0  
E-Mail: info@wera.de