

8100 SA 11 Grzechotka Zyklop Metal 1/4" z przełącznikiem zmiany kierunku pracy
w zestawie całowym, 28 części
Grzechotka Zyklop Metal Switch, 1/4"



EAN: 4013288173850

Numer części: 05004021001

Numer artykułu: 8100 SA 11

Wymiar: 205x90x55 mm

Waga: 680 g

Kraj pochodzenia: CZ

Numer taryfy celnej: 82041100

- Niezwykle smukła grzechotka z długim ramieniem
- Kąt pracy wynoszący tylko 5°
- Wygodna zmiana kierunku pracy dzięki przełącznikowi
- Z systemem wyszukiwania narzędzi Wera Take it easy: system oznaczenia kolorystycznego narzędzi według rozmiaru

Niezwykle kompaktowe rozmieszczenie narzędzi na niewielkiej powierzchni. Zupełnie nowy zestaw w bardzo wytrzymałym i trwałym etui tekstylnym. Możliwość ustawienia w pozycji pionowej pozwalające na przejrzyste przechowywanie na półce warsztatowej. Tkanina tekstylna na stronie zewnętrznej chroni powierzchnie narażone na zarysowania. Małe rozmiary i niewielka waga zapewniają dużą mobilność. Z systemem wyszukiwania narzędzi Take it easy: oznaczenie kolorystyczne rozmiaru.



Link

https://products.wera.de/pl/ratchets_and_accessories_the_zyklop_ratchets_the_zyklop_ratchets_1_4_the_zyklop_metal_ratchet_switch_1_4_8100_sa_11.html

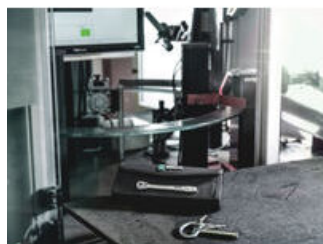
Wera - 8100 SA 11
05004021001 - 4013288173850

Wera Werkzeuge GmbH
Korzerter Straße 21-25
D-42349 Wuppertal
Tel: +49 (0)2 02 / 40 45-0
E-Mail: info@wera.de

8100 SA 11 Grzechotka Zyklop Metal 1/4" z przełącznikiem zmiany kierunku pracy
w zestawie całowym, 28 części
Grzechotka Zyklop Metal Switch, 1/4"

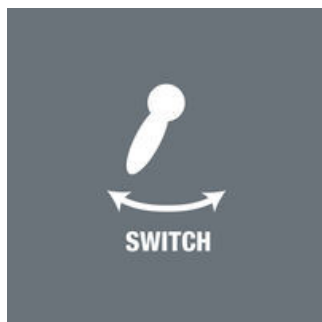


Zyklop Metal Switch



Montaż elementów odbywa się na coraz mniejszej przestrzeni, co oznacza również mniej miejsca do operowania grzechotką. Wera rozwiązała ten problem. Nasi specjaliści projektujący nowe produkty intensywnie analizowali kwestię pracy w trudno dostępnych miejscach. W efekcie powstała wyjątkowo zwarta i wytrzymała grzechotka Zyklop Metal o długim ramieniu. Jeśli wymagana jest szybka zmiana kierunku pracy, grzechotka Zyklop Metal Switch to odpowiednie narzędzie.

Zyklop Metal Switch



Montaż elementów odbywa się na coraz mniejszej przestrzeni, co oznacza również mniej miejsca do operowania grzechotką. Wera rozwiązała ten problem. Nasi specjaliści projektujący nowe produkty intensywnie analizowali kwestię pracy w trudno dostępnych miejscach. W efekcie powstała wyjątkowo zwarta i wytrzymała grzechotka Zyklop Metal o długim ramieniu. Jeśli wymagana jest szybka zmiana kierunku pracy, grzechotka Zyklop Metal Switch to odpowiednie narzędzie.



Niewiarygodnie zwarta konstrukcja. Długa dźwignia. Wysoka odporność na zużycie. Grzechotka ze stali chromowo-molibdenowej, kuta.

Możliwość zmiany kierunku pracy



Wygodna zmiana kierunku pracy za pomocą przełącznika.

Link

https://products.wera.de/pl/ratchets_and_accessories_the_zyklop_ratchets_the_zyklop_ratchets_1_4_the_zyklop_metal_ratchet_switch_1_4_8100_sa_11.html

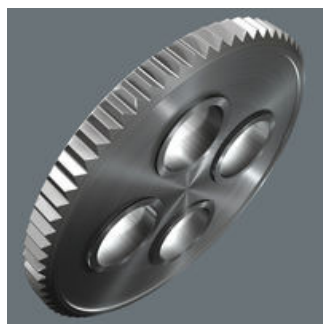
Wera - 8100 SA 11
05004021001 - 4013288173850

Wera Werkzeuge GmbH
Korzter Straße 21-25
D-42349 Wuppertal
Tel: +49 (0)2 02 / 40 45-0
E-Mail: info@wera.de

8100 SA 11 Grzechotka Zyklop Metal 1/4" z przełącznikiem zmiany kierunku pracy
w zestawie całowym, 28 części
Grzechotka Zyklop Metal Switch, 1/4"



Niewielki kąt pracy



Mechanizm zapadkowy z 72 drobnymi zębami pozwala uzyskać kąt powrotu zapadki wynoszący tylko 5°

System wyszukiwania narzędzi
Take it easy



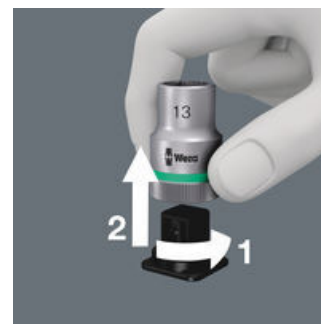
System wyszukiwania narzędzi Take it easy z oznaczeniem kolorystycznym rozmiarów ułatwia i przyspiesza odnajdywanie właściwego narzędzia. System identyfikacji rozmiaru narzędzi do śrub z gniazdem sześciokątnym (klucze trzpieniowe kątowe, klucze trzpieniowe nasadowe Zyklop), śrub i nakrętek sześciokątnych (klucz płaski Joker, klucze nasadowe Zyklop z funkcją przytrzymywania) i śrub z profilem TORX® (klucze trzpieniowe kątowe, klucze trzpieniowe nasadowe Zyklop).

Etui tekstylne



Nowatorskie etui tekstylne zapewnia niespotykaną do tej pory mobilność i oszczędność miejsca. Stosowane dotychczas skrzynki na narzędzia, które trzeba było przenosić przynajmniej jedną ręką, zostały zastąpione przez kompaktowe etui. Dodatkowo mniejsza waga sprawia, że transport jest bardziej komfortowy niż kiedykolwiek. Etui nie uszkadza delikatnych powierzchni i jest przy tym niezwykle wytrzymałe. Nawet upadek z wysokości nie jest w stanie uszkodzić tekstylnego etui i przechowywanych w nim narzędzi.

Bezpieczne przechowywanie i łatwe wyjmowanie



Nowy, lekko działający mechanizm obrotowy gwarantuje bezpieczne przechowywanie bez ryzyka przemieszczania się oraz łatwe wyjmowanie narzędzi.

Link

https://products.wera.de/pl/ratchets_and_accessories_the_zyklop_ratchets_the_zyklop_ratchets_1_4_the_zyklop_metal_ratchet_switch_1_4_8100_sa_11.html

Wera - 8100 SA 11
05004021001 - 4013288173850

Wera Werkzeuge GmbH
Korzter Straße 21-25
D-42349 Wuppertal
Tel: +49 (0)2 02 / 40 45-0
E-Mail: info@wera.de

8100 SA 11 Grzechotka Zyklop Metal 1/4" z przełącznikiem zmiany kierunku pracy w zestawie całowym, 28 części
Grzechotka Zyklop Metal Switch, 1/4"

Zawartość zestawu:

8004 A Grzechotka Zyklop Metal 1/4" z przełącznikiem zmiany kierunku pracy, 1/4" x 141 mm

05004004001 1x 1/4" x 141 mm



8790 HMA Klucz nasadowy Zyklop, 1/4", 3/16" x 23 mm

05003514001 1x 3/16" x 23 mm
 05003515001 1x 7/32" x 23 mm
 05003516001 1x 1/4" x 23 mm
 05003517001 1x 9/32" x 23 mm
 05003518001 1x 5/16" x 23 mm
 05003519001 1x 11/32" x 23 mm
 05003520001 1x 3/8" x 23 mm
 05003521001 1x 7/16" x 23 mm
 05003522001 1x 1/2" x 23 mm



8794 LA Przedłużacz Zyklop z tuleją obrotową, długi, 1/4", 1/4" x 150 mm

05003526001 1x 1/4" x 150 mm



8794 A Przedłużacz Wobble Zyklop, 1/4", 1/4" x 56 mm

05003527001 1x 1/4" x 56 mm



8784 A1 Adapter Zyklop 1/4", 1/4" x 37 mm

05003529001 1x 1/4" x 37 mm



851/1 Z, PH 1 x 25 mm

05072070001 1x PH 1 x 25 mm
 05072072001 1x PH 2 x 25 mm
 05072074001 1x PH 3 x 25 mm



855/1 Z, PZ 1 x 25 mm

05072080001 1x PZ 1 x 25 mm
 05072082001 1x PZ 2 x 25 mm



867/1 TORX®, TX 10 x 25 mm

05066485001 1x TX 10 x 25 mm
 05066486001 1x TX 15 x 25 mm
 05066487001 1x TX 20 x 25 mm
 05066488001 1x TX 25 x 25 mm
 05066489001 1x TX 27 x 25 mm
 05066490001 1x TX 30 x 25 mm



Link
https://products.wera.de/pl/ratchets_and_accessories_the_zyklop_ratchets_the_zyklop_ratchets_1_4_the_zyklop_metal_ratchet_switch_1_4_8100_sa_11.html

Wera - 8100 SA 11
 05004021001 - 4013288173850

Wera Werkzeuge GmbH
 Korzter Straße 21-25
 D-42349 Wuppertal
 Tel: +49 (0)2 02 / 40 45-0
 E-Mail: info@wera.de

8100 SA 11 Grzechotka Zyklop Metal 1/4" z przełącznikiem zmiany kierunku pracy
w zestawie całowym, 28 części
Grzechotka Zyklop Metal Switch, 1/4"



Link

https://products.wera.de/pl/ratchets_and_accessories_the_zyklop_ratchets_the_zyklop_ratchets_1_4_the_zyklop_metal_ratchet_switch_1_4_8100_sa_11.html

Wera - 8100 SA 11
05004021001 - 4013288173850

Wera Werkzeuge GmbH
Korzerter Straße 21-25
D-42349 Wuppertal
Tel: +49 (0)2 02 / 40 45-0
E-Mail: info@wera.de

8100 SA 11 Grzechotka Zyklop Metal 1/4" z przełącznikiem zmiany kierunku pracy w zestawie całowym, 28 części
Grzechotka Zyklop Metal Switch, 1/4"

Zawartość zestawu:

8004 A Grzechotka Zyklop Metal 1/4" z przełącznikiem zmiany kierunku pracy, 1/4" x 141 mm

05004004001 1x 1/4" x 141 mm



8790 HMA Klucz nasadowy Zyklop, 1/4", 3/16" x 23 mm



05003514001 1x 3/16" x 23 mm
 05003515001 1x 7/32" x 23 mm
 05003516001 1x 1/4" x 23 mm
 05003517001 1x 9/32" x 23 mm
 05003518001 1x 5/16" x 23 mm
 05003519001 1x 11/32" x 23 mm
 05003520001 1x 3/8" x 23 mm
 05003521001 1x 7/16" x 23 mm
 05003522001 1x 1/2" x 23 mm

8794 LA Przedłużacz Zyklop z tuleją obrotową, długi, 1/4", 1/4" x 150 mm

05003526001 1x 1/4" x 150 mm



8794 A Przedłużacz Wobble Zyklop, 1/4", 1/4" x 56 mm

05003527001 1x 1/4" x 56 mm



8784 A1 Adapter Zyklop 1/4", 1/4" x 37 mm

05003529001 1x 1/4" x 37 mm



851/1 Z, PH 1 x 25 mm

05072070001 1x PH 1 x 25 mm
 05072072001 1x PH 2 x 25 mm
 05072074001 1x PH 3 x 25 mm



855/1 Z, PZ 1 x 25 mm

05072080001 1x PZ 1 x 25 mm
 05072082001 1x PZ 2 x 25 mm



867/1 TORX®, TX 10 x 25 mm

05066485001 1x TX 10 x 25 mm
 05066486001 1x TX 15 x 25 mm
 05066487001 1x TX 20 x 25 mm
 05066488001 1x TX 25 x 25 mm
 05066489001 1x TX 27 x 25 mm
 05066490001 1x TX 30 x 25 mm



840/1 Z, 5/32" x 25 mm



05135074001 1x 5/32" x 25 mm
 05135075001 1x 3/16" x 25 mm
 05135076001 1x 1/4" x 25 mm
 05135079001 1x 7/32" x 25 mm

Link

https://products.wera.de/pl/ratchets_and_accessories_the_zyklop_ratchets_the_zyklop_ratchets_1_4_the_zyklop_metal_ratchet_switch_1_4_8100_sa_11.html

Wera - 8100 SA 11
 05004021001 - 4013288173850

Wera Werkzeuge GmbH
 Korzter Straße 21-25
 D-42349 Wuppertal
 Tel: +49 (0)2 02 / 40 45-0
 E-Mail: info@wera.de

8100 SA 11 Grzechotka Zyklop Metal 1/4" z przełącznikiem zmiany kierunku pracy
w zestawie całowym, 28 części
Grzechotka Zyklop Metal Switch, 1/4"



Link

https://products.wera.de/pl/ratchets_and_accessories_the_zyklop_ratchets_the_zyklop_ratchets_1_4_the_zyklop_metal_ratchet_switch_1_4_8100_sa_11.html

Wera - 8100 SA 11
05004021001 - 4013288173850

Wera Werkzeuge GmbH
Korzter Straße 21-25
D-42349 Wuppertal
Tel: +49 (0)2 02 / 40 45-0
E-Mail: info@wera.de