

8100 SA 8 Grzechotka Zyklop Metal 1/4" z przełącznikiem zmiany kierunku pracy w zestawie metrycznym, 28 części
Grzechotka Zyklop Metal Switch, 1/4"



EAN: 4013288173836

Numer części: 05004018001

Numer artykułu: 8100 SA 8

Wymiar: 205x90x55 mm

Waga: 696 g

Kraj pochodzenia: CZ

Numer taryfy celnej: 82041100

- Wygodna zmiana kierunku pracy dzięki przełącznikowi
- Niezwykle smukła grzechotka z długim ramieniem
- Kąt pracy wynoszący tylko 5°
- Z systemem wyszukiwania narzędzi Wera "Take it easy": system oznaczenia kolorystycznego narzędzi według rozmiaru

Niezwykle kompaktowe rozmieszczenie narzędzi na niewielkiej powierzchni. Zupełnie nowy zestaw w bardzo wytrzymałym i trwałym etui tekstylnym. Możliwość ustawienia w pozycji pionowej pozwalające na przejrzyste przechowywania na półce warsztatowej. Tkanina tekstylna na stronie zewnętrznej chroni powierzchnie narażone na zarysowania. Małe rozmiary i niewielka waga zapewniają dużą mobilność. Z systemem wyszukiwania narzędzi Take it easy: oznaczenie kolorystyczne rozmiaru.



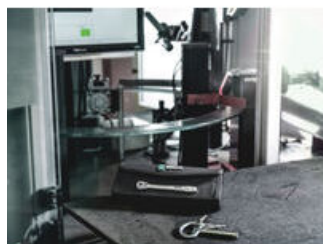
Link

https://products.wera.de/pl/ratchets_and_accessories_the_zyklop_ratchets_the_zyklop_ratchets_1_4_the_zyklop_metal_ratchet_switch_1_4_8100_sa_8.html

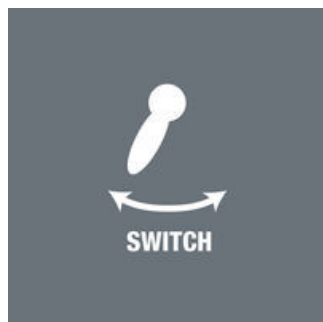
Wera - 8100 SA 8
05004018001 - 4013288173836

Wera Werkzeuge GmbH
Korzerter Straße 21-25
D-42349 Wuppertal
Tel: +49 (0)2 02 / 40 45-0
E-Mail: info@wera.de

Zyklop Metal Switch



Montaż elementów odbywa się na coraz mniejszej przestrzeni, co oznacza również mniej miejsca do operowania grzechotką. Wera rozwiązała ten problem. Nasi specjaliści projektujący nowe produkty intensywnie analizowali kwestię pracy w trudno dostępnych miejscach. W efekcie powstała wyjątkowo zwarta i wytrzymała grzechotka Zyklop Metal o długim ramieniu. Jeśli wymagana jest szybka zmiana kierunku pracy, grzechotka Zyklop Metal Switch to odpowiednie narzędzie.



Montaż elementów odbywa się na coraz mniejszej przestrzeni, co oznacza również mniej miejsca do operowania grzechotką. Wera rozwiązała ten problem. Nasi specjaliści projektujący nowe produkty intensywnie analizowali kwestię pracy w trudno dostępnych miejscach. W efekcie powstała wyjątkowo zwarta i wytrzymała grzechotka Zyklop Metal o długim ramieniu. Jeśli wymagana jest szybka zmiana kierunku pracy, grzechotka Zyklop Metal Switch to odpowiednie narzędzie.

Zyklop Metal Switch



Niewiarygodnie zwarta konstrukcja. Długa dźwignia. Wysoka odporność na zużycie. Grzechotka ze stali chromowo-molibdenowej, kuta.

Możliwość zmiany kierunku pracy



Wygodna zmiana kierunku pracy za pomocą przełącznika.

Link

https://products.wera.de/pl/ratchets_and_accessories_the_zyklop_ratchets_the_zyklop_ratchets_1_4_the_zyklop_metal_ratchet_switch_1_4_8100_sa_8.html

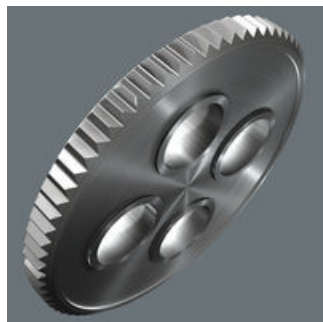
Wera - 8100 SA 8
05004018001 - 4013288173836

Wera Werkzeuge GmbH
Korzter Straße 21-25
D-42349 Wuppertal
Tel: +49 (0)2 02 / 40 45-0
E-Mail: info@wera.de

8100 SA 8 Grzechotka Zyklop Metal 1/4" z przełącznikiem zmiany kierunku pracy w zestawie metrycznym, 28 części
Grzechotka Zyklop Metal Switch, 1/4"



Niewielki kąt pracy



Mechanizm zapadkowy z 72 drobnymi zębami pozwala uzyskać kąt powrotu zapadki wynoszący tylko 5°

System wyszukiwania narzędzi
Take it easy



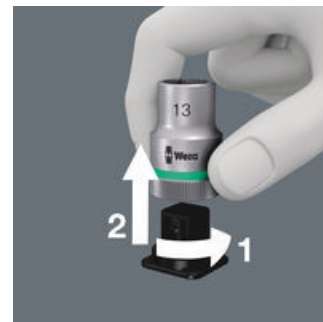
System wyszukiwania narzędzi Take it easy z oznaczeniem kolorystycznym rozmiarów ułatwia i przyspiesza odnajdywanie właściwego narzędzia. System identyfikacji rozmiaru narzędzi do śrub z gniazdem sześciokątnym (klucze trzpieniowe kątowe, klucze trzpieniowe nasadowe Zyklop), śrub i nakrętek sześciokątnych (klucz płaski Joker, klucze nasadowe Zyklop z funkcją przytrzymywania) i śrub z profilem TORX® (klucze trzpieniowe kątowe, klucze trzpieniowe nasadowe Zyklop).

Etui tekstylne



Nowatorskie etui tekstylne zapewnia niespotykaną do tej pory mobilność i oszczędność miejsca. Stosowane dotychczas skrzynki na narzędzia, które trzeba było przenosić przynajmniej jedną ręką, zostały zastąpione przez kompaktowe etui. Dodatkowo mniejsza waga sprawia, że transport jest bardziej komfortowy niż kiedykolwiek. Etui nie uszkadza delikatnych powierzchni i jest przy tym niezwykle wytrzymałe. Nawet upadek z wysokości nie jest w stanie uszkodzić tekstylnego etui i przechowywanych w nim narzędzi.

Bezpieczne przechowywanie i łatwe wyjmowanie



Nowy, lekko działający mechanizm obrotowy gwarantuje bezpieczne przechowywanie bez ryzyka przemieszczania się oraz łatwe wyjmowanie narzędzi.

Link

https://products.wera.de/pl/ratchets_and_accessories_the_zyklop_ratchets_the_zyklop_ratchets_1_4_the_zyklop_metal_ratchet_switch_1_4_8100_sa_8.html

Wera - 8100 SA 8
05004018001 - 4013288173836

Wera Werkzeuge GmbH
Korzter Straße 21-25
D-42349 Wuppertal
Tel: +49 (0)2 02 / 40 45-0
E-Mail: info@wera.de

8100 SA 8 Grzechotka Zyklop Metal 1/4" z przełącznikiem zmiany kierunku pracy w zestawie metrycznym, 28 części
Grzechotka Zyklop Metal Switch, 1/4"


Zawartość zestawu:

8004 A Grzechotka Zyklop Metal 1/4" z przełącznikiem zmiany kierunku pracy, 1/4" x 141 mm

05004004001 1x 1/4" x 141 mm



8790 HMA Klucz nasadowy Zyklop, 1/4", 5 x 23 mm

| | | |
|---|-------------|----------------|
|  | 05003503001 | 1x 5 x 23 mm |
| | 05003504001 | 1x 5.5 x 23 mm |
| | 05003505001 | 1x 6 x 23 mm |
| | 05003506001 | 1x 7 x 23 mm |
| | 05003507001 | 1x 8 x 23 mm |
| | 05003509001 | 1x 10 x 23 mm |
| | 05003510001 | 1x 11 x 23 mm |
| | 05003511001 | 1x 12 x 23 mm |
| | 05003512001 | 1x 13 x 23 mm |

8794 LA Przedłużacz Zyklop z tuleją obrotową, długi, 1/4", 1/4" x 150 mm

05003526001 1x 1/4" x 150 mm



8794 A Przedłużacz Wobble Zyklop, 1/4", 1/4" x 56 mm

05003527001 1x 1/4" x 56 mm




8784 A1 Adapter Zyklop 1/4", 1/4" x 37 mm

05003529001 1x 1/4" x 37 mm




851/1 Z, PH 1 x 25 mm

| | | |
|---|-------------|-----------------|
|  | 05072070001 | 1x PH 1 x 25 mm |
| | 05072072001 | 1x PH 2 x 25 mm |
| | 05072074001 | 1x PH 3 x 25 mm |


855/1 Z, PZ 1 x 25 mm

| | | |
|---|-------------|-----------------|
|  | 05072080001 | 1x PZ 1 x 25 mm |
| | 05072082001 | 1x PZ 2 x 25 mm |

867/1 TORX®, TX 10 x 25 mm

| | | |
|---|-------------|------------------|
|  | 05066485001 | 1x TX 10 x 25 mm |
| | 05066486001 | 1x TX 15 x 25 mm |
| | 05066487001 | 1x TX 20 x 25 mm |
| | 05066488001 | 1x TX 25 x 25 mm |
| | 05066489001 | 1x TX 27 x 25 mm |
| | 05066490001 | 1x TX 30 x 25 mm |

840/1 Z, 3 x 25 mm

| | | |
|---|-------------|--------------|
|  | 05056315001 | 1x 3 x 25 mm |
| | 05056320001 | 1x 4 x 25 mm |
| | 05056325001 | 1x 5 x 25 mm |
| | 05056330001 | 1x 6 x 25 mm |

Link

https://products.wera.de/pl/ratchets_and_accessories_the_zyklop_ratchets_the_zyklop_ratchets_1_4_the_zyklop_metal_ratchet_switch_1_4_8100_sa_8.html

Wera - 8100 SA 8
 05004018001 - 4013288173836

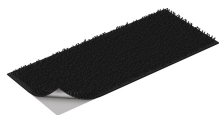
Wera Werkzeuge GmbH
 Korzenter Straße 21-25
 D-42349 Wuppertal
 Tel: +49 (0)2 02 / 40 45-0
 E-Mail: info@wera.de

8100 SA 8 Grzechotka Zyklop Metal 1/4" z przełącznikiem zmiany kierunku pracy w zestawie metrycznym, 28 części
Grzechotka Zyklop Metal Switch, 1/4"



Zestaw rzepów 120, 50 x 120 mm

1x 50 x 120 mm



Link

https://products.wera.de/pl/ratchets_and_accessories_the_zyklop_ratchets_the_zyklop_ratchets_1_4_the_zyklop_metal_ratchet_switch_1_4_8100_sa_8.html

Wera - 8100 SA 8
05004018001 - 4013288173836

Wera Werkzeuge GmbH
Korzter Straße 21-25
D-42349 Wuppertal
Tel: +49 (0)2 02 / 40 45-0
E-Mail: info@wera.de