



EAN:	4013288236951	Mål:	405x360x60 mm
Delenr.:	05150125001	Vekt:	3525 g
Artikkelnr.:	9735	Opprinnelsesland:	CZ
		Tolltariffnr.:	82041100

- Skumstoffinnlegg med lang levetid der hvert verktøy har sin faste plass; tofarget, du oppdager fort om verktøy mangler
- Genial kombinasjon av kjevespiss og skrallemekanisme i ringenden i lang utførelse
- Den lange spaken gir større kraftoverføring og bedre tilgjengelighet for dyptsittende skrueforbindelser
- Ingen utglidning ved endestopp
- Med praktisk holdefunksjon takket være metallplate i festet
- Returvinkel i kjeven på bare 30°
- Ekstremt robust ringskralle
- Take it easy verktøyidentifikasjon: Fargekoding etter størrelse og ytterligere laseretsede størrelsesangivelser

Slitesterkt skumstoffinnlegg; 2-farget for rask identifisering av manglende deler; passer til Tool Rebel-verkstedvogner. Utstyrt med 11 lange, åpne skralle-/kombinasjonsnøkler 6007 Joker.



Nettlenke

<https://www.wera.de/no/05150125001>

Wera - 9735

05150125001 - 4013288236951

Wera Werkzeuge GmbH

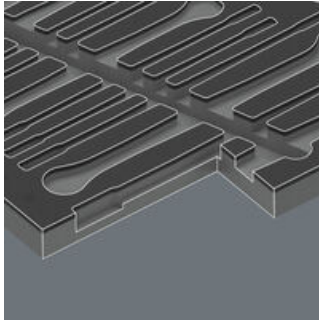
Korzter Straße 21-25

D-42349 Wuppertal

Tel: +49 (0)2 02 / 40 45-0

E-Mail: info@wera.de

Sikker oppbevaring og rask oversikt



Verktøyene ligger trygt på plass i skumstoffet takket være nøyaktig utskårne profiler, samtidig som de er lette å ta ut. Den gjennomtenkte plasseringen av verktøyene sørger for plassbesparende oppbevaring av og rask tilgang til dem.

Tofarget skumstoffinnlegg



Etter at verktøyet er tatt ut, ser man det lysegrå andre skumstoffet. Dermed oppdager man raskt om verktøy mangler.

Lang utførelse



Den lange utførelsen av fastnøkkelen gir bedre tilgjengelighet ved dyptsittende skrueforbindelser.

Med holdefunksjon for sekskantskruer og muttere



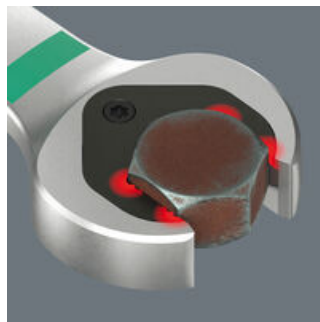
Jokers holdefunksjon betyr at muttere og bolter lett kan holdes på plass i fastnøkkelen og styres på plass. Feste mot gjenger kan da gjøres raskt, enkelt og sikkert takket være en innovativ stoppeplate som holder emnet. Man slipper nå å lete etter muttere og bolter som er mistet. Etter at mutteren eller bolten er plassert, kan den festes med en gang uten ytterligere verktøy.

Ingen utglidning ved endestopp



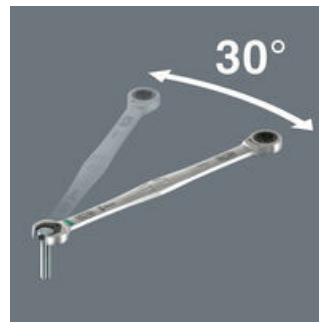
Takket være endestopperen reduserer Joker risikoen for at skruehodet glir nedover. I tillegg kan man bruke mye mer kraft når man skrur, noe som reduserer risikoen for å skli.

Dobbel sekskantgeometri



Jokers smarte doble sekskantgeometri gjør at den slutter godt rundt skruene eller mutrene - den sitter rett og slett perfekt. Og den utskiftbare, herdede metallplaten i åpningen biter seg bokstavelig talt fast i skruen takket være de utrolig harde spissene. Til sammen gir det mindre risiko for å glippe også ved høyere momenter.

Returvinkel i kjeven på bare 30°



Den doble sekskantgeometrien i kjeveenden reduserer returvinkelen til Joker 6007 til 30°. Joker 6007 har en rett kjeve, slik at den ikke lenger trenger å vris og flyttes.

Fintannet mekanisme



Skrallemekanikken på ringsiden er usedvanlig fintannet - tilsammen 80 tenner - noe som gir større fleksibilitet også på meget trange steder.

Nettlenke

<https://www.wera.de/no/05150125001>

Wera - 9735

05150125001 - 4013288236951

Wera Werkzeuge GmbH

Korzter Straße 21-25

D-42349 Wuppertal

Tel: +49 (0)2 02 / 40 45-0

E-Mail: info@wera.de

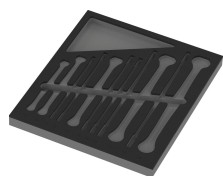
Innhold i sett:

6007 Joker Kombinasjonsskrallenøkkel SB, lang utførelse, 8 x 180 mm



05020350001	1x	8 x 180 mm
05020351001	1x	10 x 209 mm
05020355001	1x	11 x 220 mm
05020356001	1x	12 x 245 mm
05020352001	1x	13 x 245 mm
05020357001	1x	14 x 265 mm
05020358001	1x	15 x 265 mm
05020359001	1x	16 x 304.5 mm
05020353001	1x	17 x 304.5 mm
05020360001	1x	18 x 334 mm
05020354001	1x	19 x 334 mm

9835 Skumstoffinnlegg 6007 Joker 11 Sett 1, uten verktøy, 172 x 30 x 392 mm



05137335001 ¹⁾	1x	172 x 30 x 392 mm
---------------------------	----	-------------------

1) OBS! Skumstoffinnlegget passer ikke i den foregående modellen 05501051001 av verktøyvognen.

OBS! Skumstoffinnlegget passer ikke i den foregående modellen 05501051001 av verktøyvognen.

Nettlenke

<https://www.wera.de/no/05150125001>

Wera - 9735

05150125001 - 4013288236951

Wera Werkzeuge GmbH

Korzter Straße 21-25

D-42349 Wuppertal

Tel: +49 (0)2 02 / 40 45-0

E-Mail: info@wera.de