

9714 Skumstoffinnlegg skrumeisel skrutrekker sett 1, 13-deler

Kraftform Plus – Serie 900



EAN: 4013288232540

Delenr.: 05150105001

Artikkelnr.: 9714

Mål: 400x360x65 mm

Vekt: 2678 g

Opprinnelsesland: CZ

Tolltariffnr.: 82054000

- Skumstoffinnlegg med lang levetid der hvert verktøy har sin faste plass; tofarget, du oppdager fort om verktøy mangler
- Høykvalitets skumstoffinnlegg med lang levetid og uten kjemisk avdunsting
- 13 skrumeisler for skruing, meisling og stemming
- Med gjennomgående sekskantklinge
- Med slagkappe og sekskant for fastnøkkel for overføring av høyere dreiemomenter
- Wera Black Point-spissen gir perfekt passform og optimalisert korrosjonsbeskyttelse
- Kraftform flerkomponenthåndtak for hurtig og ergonomisk arbeid
- Bredder x høyde x dybde: uten verktøy 344 x 30 x 392 mm, med verktøy 344 x 46 x 392 mm

Skumstoffinnlegg med lang levetid; tofarget for raskt å se om deler mangler; passer til Tool Rebel verktøyvogn. Utstyrt med 13 Wera Kraftform skrumeisler.



Nettlenke

https://products.wera.de/no/screwdrivers_kraftform_plus_series_900_9714.html

Wera - 9714

05150105001 - 4013288232540

Wera Werkzeuge GmbH
Korzter Straße 21-25

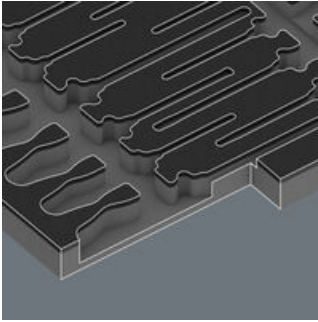
D-42349 Wuppertal

Tel: +49 (0)2 02 / 40 45-0

E-Mail: info@wera.de

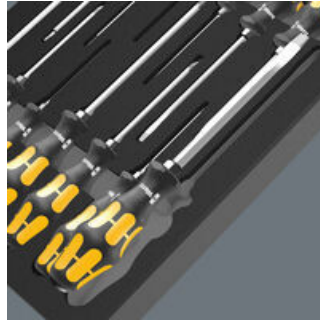
Kraftform Plus – Serie 900

Sikker oppbevaring og rask oversikt



Verktøyene ligger trygt på plass i skumstoffet takket være nøyaktig utskårne profiler, samtidig som de er lette å ta ut. Den gjennomtenkte plasseringen av verktøyene sørger for plassbesparende oppbevaring av og rask tilgang til dem.

Tofarget skumstoffinnlegg



Etter at verktøyet er tatt ut, ser man det lysegrå andre skumstoffet. Dermed oppdager man raskt om verktøy mangler.

Serie 900 – Skrumeiselen



Skrutrekkerer blir ofte misbrukt som meisel. Det er farlig. Skrumeiselen er løsningen når du vil mer enn bare å skru. Med den kan du skru, meisle, stemme og løsne skruer som sitter fast. Wera skrumeisel er skrutrekkeren du bruker når det skal gå hardt for seg!

Integrert slagflate



En integrert slagflate forlenger levetiden og reduserer risikoen for oppflising. Likevel er det viktig at man alltid bruker vernebriller.

Gjennomgående klinge



En sekskantklinge i et bitsmateriale av høy kvalitet går rett gjennom håndtaket og sikrer dermed full kraftoverføring, også ved hammerslag. Det slitesterke, herdede materialet hindrer at klingen fliser seg opp eller knekker.

Integrert sekskant



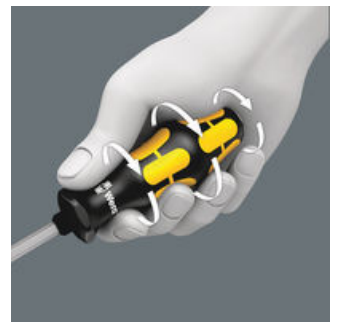
Via det integrerte sekskantnøkkelgrepet er det mulig å overføre et høyere moment ved hjelp av fast- eller ringnøkkel.

Wera Black Point-spiss



Wera Black Point-spissen og en avansert herdeprosess sikrer lang levetid for spissen, bedre korrosjonsbeskyttelse og nøyaktig passform.

Raskt bytte av håndstilling



De harde materialene i håndtaket sørger for rask håndtering uten risiko for at huden "kleber" seg til håndtaket. De harde sonene rundt har stor diameter og beveger seg som hjul i hånden.

Nettlenke

https://products.wera.de/no/screwdrivers_kraftform_plus_series_900_9714.html

Wera - 9714

05150105001 - 4013288232540


9714 Skumstoffinnlegg skrumeisel skrutrekker sett 1, 13-deler

Kraftform Plus – Serie 900




Innhold i sett:


917 SPH Kryssporskutrekker, PH 1 x 80 mm

	05017005001	1x	PH 1 x 80 mm
	05017010001	1x	PH 2 x 100 mm
	05017015001	1x	PH 3 x 150 mm

918 SPZ Kryssporskutrekker, PZ 1 x 80 mm


	05017050001	1x	PZ 1 x 80 mm
	05017052001	1x	PZ 2 x 100 mm
	05017054001	1x	PZ 3 x 150 mm

932 A Sporskutrekker, 0.6 x 3.5 x 80 mm

	05018260001 ¹⁾	1x	0.6 x 3.5 x 80 mm
	05018262001	1x	0.8 x 4.5 x 90 mm
	05018264001	1x	1 x 5.5 x 100 mm
	05018266001	1x	1.2 x 7 x 125 mm
	05018268001	1x	1.6 x 9 x 150 mm

1) Ikke gjennomgående klinge, ikke slagkappe og sekskant for fastnøkkel

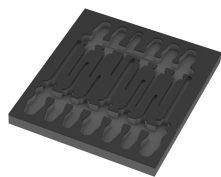
977 TORX® Skrutrekker, TX 20 x 90 mm

	05024401001	1x	TX 20 x 90 mm
	05024402001	1x	TX 25 x 100 mm

9814 Skumstoffinnlegg skrumeisel skrutrekkersett 1, uten verktøy, 344 x 30 x 392 mm

05137314001 ¹⁾	1x	344 x 30 x 392 mm
---------------------------	----	-------------------

1) OBS! Skumstoffinnlegget passer ikke i den foregående modellen 05501051001 av verktøyvognen.



OBS! Skumstoffinnlegget passer ikke i den foregående modellen 05501051001 av verktøyvognen.

Nettlenke

https://products.wera.de/no/screwdrivers_kraftform_plus_series_900_9714.html

Wera - 9714

05150105001 - 4013288232540

Wera Werkzeuge GmbH

Korzter Straße 21-25

D-42349 Wuppertal

Tel: +49 (0)2 02 / 40 45-0

E-Mail: info@wera.de