

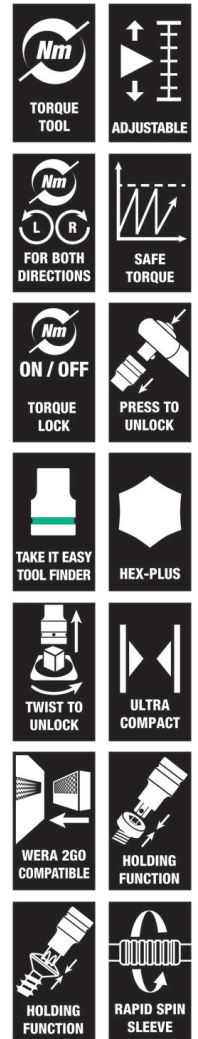
Momentnøkkelen Safe-Torque



EAN:	4013288228376	Mål:	275x140x70 mm
Delenr.:	05136073001	Vekt:	1222 g
Artikkelnr.:	Safe-Torque A 1 SHK Set 1	Opprinnelsesland:	CZ
		Tolltariffnr.:	82041100

- For bruk i sanitærteknikk, varmeteknikk og klimateknikk, spesielt for montering av dusjkabinett samt installasjon og vedlikehold av gasskjeler og apparater for brennverdiestemmelse
- Safe-Torque momentnøkkel med utløsningsmekanisme - det innstilte momentet kan derfor aldri overskrides
- Torque Lock-funksjon: Momentfunksjonen kan kobles ut - derfor kan verktøyet også brukes som vanlig skralle med høye løsemomenter og ved forhåndsdefinerte dreievinkler
- For kontrollert tiltrekking mot høyre og venstre - tiltrekking og løsning med og uten moment
- Enkel innstilling og lagring av standardverdien. Hør- og følbare klikk ved oppnådde skalaverdier
- Utløservinkel på kun 30° etter at ønsket moment er nådd

20 delers sett i en robust tekstilboks, spesielt for bruk i sanitær-, varme- og klimateknikksektoren. 1 Safe-Torque A 1 momentnøkkel med 1/4" firkantdrev, 2-12 Nm, med utløsningsmekanisme. Når det innstilte momentet er nådd, kan ikke verktøyet trekkes mer til. Dermed er et for høyt moment utelukket. Innstillingsområde fra 2 til 12 Nm for kontrollert tiltrekking mot venstre og høyre. Enkel innstilling og sikring av standardverdien: Hør- og følbare klikk ved oppnådde skalaverdier gjør det dessuten enklere å stille inn ønsket momentverdi. Med Torque Lock-funksjon for bruk som vanlig skralle uten momentfunksjon. Den kan følgelig også brukes med dreievinkel. Maks. bruddmoment for 1/4" firkant i samsvar med DIN 3122. Returvinkelen er på kun 5°, slik at skralen også kan brukes på trange steder. Følgende inngår: Momentnøkkel Safe-Torque A 1, 1/4" firkant, 2-12 Nm, 8 piper med 1/4" drev, 9 bitpiper (innvendig sekskant, TORX®) med 1/4" drev, 1 kort forlenger.



Nettlenke

https://products.wera.de/no/torque_tools_safe-torque_torque_wrenches_and_accessories_safe-torque_torque_wrenches_safe-torque_a_1_shk_set_1.html

Wera - Safe-Torque A 1 SHK Set 1
05136073001 - 4013288228376

Wera Werkzeuge GmbH
Korzter Straße 21-25
D-42349 Wuppertal
Tel: +49 (0)2 02 / 40 45-0
E-Mail: info@wera.de

Momentnøkkelen Safe-Torque

Utløsningsmekanisme hindrer bruk av for høyt dreiemoment



Safe-Torque



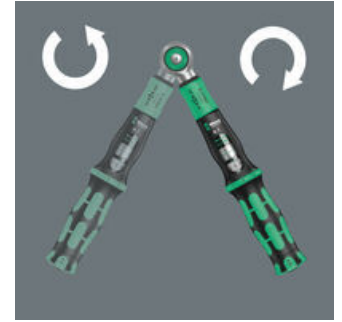
Momentnøkkelen Safe-Torque A 1 har en utløsningsmekanisme. Etter at den innstilte momentverdien er nådd, kan ikke verktøyet trekkes mer til. Dermed er et for høyt dreiemoment utelukket.

Torque Lock-funksjon



Momentfunksjonen kan kobles ut. Momentnøkkelen Safe-Torque kan da brukes som vanlig skralls med høye løsemomenter og ved forhåndsdefinerte dreievinkler.

For tiltrekking mot høyre og venstre



Momentnøkkelen Safe-Torque er egnet for tiltrekking mot høyre og venstre med innstilt moment. Når Torque Lock-funksjonen er utkoblet, foregår tiltrekking og løsning uten moment.

Enkel justering av dreiemomentverdien



Enkel innstilling og sikring av ønsket momentverdi, med hør- og følbart låsing når skalaverdiene er nådd.

Liten returvinkel



Den fintannede momentnøkkelen Safe-Torque med 72 tenner har en liten returvinkel på kun 5°. Den lille slaglengden gjør det mulig å arbeide raskt og nøyaktig i alle monteringsposisjoner.

Tekstilbelte for piper/bitspiper



Inkludert er et robust tekstilbelte for 9 piper/bitspiper (1/4"). Praktisk dreiemekanisme sørger for sikker oppbevaring og enkelt uttak av pipene. Med borrelåsbaksid som beltet er festet til tekstilboksen med. Takket være den ekstra borrelåsstrimmelen som også følger med, kan beltet også enkelt festes til for eksempel veggen, en hylle, verkstedvognen eller Wera 2go verktøytransportsystem.

Hånd- og maskinpiper



Hånd- og maskinpipene kan brukes både ved manuell og maskinell skruing (non impact). Dermed trenger brukeren bare ett pipesett for alle bruksområder.

Nettlenke

https://products.wera.de/no/torque_tools_safe-torque_torque_wrenches_and_accessories_safe-torque_torque_wrenches_safe-torque_a_1_shk_set_1.html

Wera - Safe-Torque A 1 SHK Set 1
05136073001 - 4013288228376


Wera Werkzeuge GmbH
Korzter Straße 21-25
D-42349 Wuppertal
Tel: +49 (0)2 02 / 40 45-0
E-Mail: info@wera.de

Safe-Torque A 1 SHK Set 1, 1/4" firkant, 2-12 Nm, 20-deler

Momentnøkkelen Safe-Torque


Innhold i sett:

Safe-Torque A 1 momentnøkkel med 1/4" firkantdrev, 2-12 Nm, 1/4" x 2-12 Nm

 05075800001 1x 1/4" x 2-12 Nm




8790 HMA Zyklop-pipe med 1/4" innfestning, 6 x 23 mm

 05003505001 1x 6 x 23 mm
05003506001 1x 7 x 23 mm
05003507001 1x 8 x 23 mm
05003509001 1x 10 x 23 mm
05003511001 1x 12 x 23 mm
05003512001 1x 13 x 23 mm
05003504001 1x 5.5 x 23 mm
05003510001 1x 11 x 23 mm




8767 A HF TORX® Zyklop pipebits med 1/4" innfestning, med holdefunksjon, TX 15 x 28 mm

 05003363001 1x TX 15 x 28 mm
05003364001 1x TX 20 x 28 mm
05003365001 1x TX 25 x 28 mm
05003369001 1x TX 30 x 28 mm



8740 A HF Zyklop pipebits med holdefunksjon, 1/4" innfestning, 3 x 28 mm

 05003332001 1x 3 x 28 mm
05003333001 1x 4 x 28 mm
05003335001 1x 5 x 28 mm
05003337001 1x 6 x 28 mm
05003339001 1x 8 x 28 mm




, 39 x 238 mm

1x 39 x 238 mm



8794 SA Zyklop-forlenger med hurtigroterende hylse, kort, 1/4", 1/4" x 75 mm

 05003525001 1x 1/4" x 75 mm



Krok og borrelås tape 240, 240 x 50 mm

1x 240 x 50 mm



Nettlenke

https://products.wera.de/no/torque_tools_safe-torque_torque_wrenches_and_accessories_safe-torque_torque_wrenches_safe-torque_a_1_shk_set_1.html

Wera - Safe-Torque A 1 SHK Set 1
05136073001 - 4013288228376

Wera Werkzeuge GmbH
Korzter Straße 21-25
D-42349 Wuppertal
Tel: +49 (0)2 02 / 40 45-0
E-Mail: info@wera.de