



<b>EAN:</b>	4013288031945	<b>Mål:</b>	250x205x50 mm
<b>Delenr.:</b>	05118150001	<b>Vekt:</b>	398 g
<b>Artikkelnr.:</b>	2035/6 A	<b>Opprinnelsesland:</b>	CZ
		<b>Tolltariffnr.:</b>	82054000

- Kraftform Micro skrutrekker for spor- og kryssporskruer, Phillips-Recess
- Kraftform Micro flerkomponenthåndtak for hurtig og ergonomisk arbeid
- Med rullestopp og dreiehette for hurtig skruing
- Wera Black Point-spissen gir perfekt passform og optimalisert korrosjonsbeskyttelse
- Med Take it easy verktøyidentifikasjon: Fargekoding i henhold til profil og størrelsesstempel
- For eksempel for elektronikkteknikere, optikere, finmekanikere, gullsmeder og IT-montører

Høykvalitets Wera Micro skrutrekkersett for finmekaniske skrueforbindelser. Ved å støtte hånden på dreiehetten og bruke den hurtigroterende sonen under dreiehetten er det mulig å skru lynraskt. Det er unødvendig å bruke tid på å skifte grep. Kraftsone med integrerte myke soner sørger for overføring av høye løse- og tiltrekingsmomenter. Presisjonsone for riktig skruvinkel under justeringsarbeid. Wera Black Point-spissen gir nøyaktig passform og optimalisert korrosjonsbeskyttelse.

**Nettlenke**
[https://products.wera.de/no/screwdrivers\\_series\\_kraftform\\_micro\\_2035\\_6\\_a.html](https://products.wera.de/no/screwdrivers_series_kraftform_micro_2035_6_a.html)

Wera - 2035/6 A  
 05118150001 - 4013288031945

Wera Werkzeuge GmbH  
 Korzenter Straße 21-25  
 D-42349 Wuppertal  
 Tel: +49 (0)2 02 / 40 45-0  
 E-Mail: info@wera.de

Serie Kraftform Micro

**Kraftform Micro-håndtak**



Å skru på elektronikk og finmekanikk er ofte anstrengende og tidkrevende. Dette ville vi ikke si oss tilfreds med. Vi fant ut hva som er viktig for verktøybrukeren - arbeidstempo, moment, presisjon og fokuserte spesielt på dette.



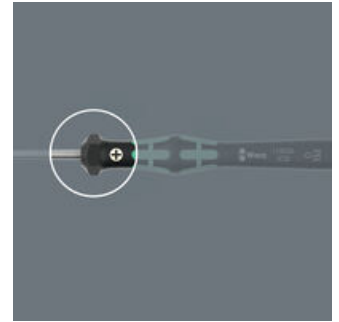
Flerkomponent skrutrekkerhåndtak for ergonomisk riktig arbeid.

**Den raffinerte skrutrekkeren beregnet for elektronikkteknikere**



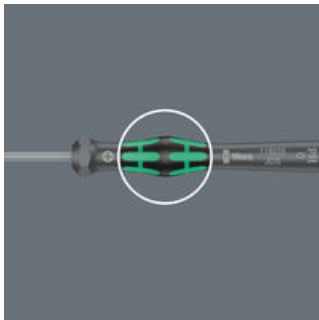
Kraftform Micro med sine tre soner og deres spesielle plassering oppfylder disse kravene perfekt. Den fritt-dreieende toppen som hånden kan støttes på, muliggjør raskt og enkelt presisjonsarbeid.

**Presisjonssonen**



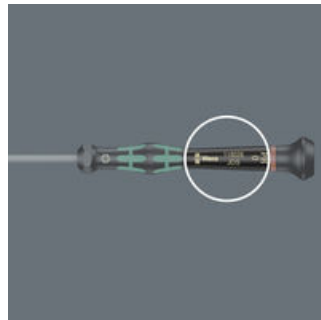
Presisjonssonen rett over bladet gjør at brukeren har bedre føling med riktig rotasjonsvinkel ved finjustering.

**Kraftsonen**



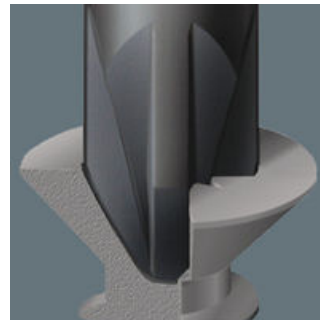
Kraftsonen har integrerte myke soner i nærheten av bladspissen som sikrer høy momentoverføring ved løsning eller tiltrekking av skruer uten å miste kontakt med skruen.

**Hurtigdreiesonen**



Hurtigdreiesonen like under den dreibare toppen muliggjør lynrask tiltrekking.

**Wera Black Point-spiss**



Wera Black Point-spissen og en avansert herdeprosess sikrer lang levetid for spissen, bedre korrosjonsbeskyttelse og nøyaktig passform.

**Bruksområder**



Uunnværlig for elektronikkteknikere, optikere, finmekanikere, gullsmeder, IT-maskinvaremontører og modellbyggere.

**Nettlenke**

[https://products.wera.de/no/screwdrivers\\_series\\_kraftform\\_micro\\_2035\\_6\\_a.html](https://products.wera.de/no/screwdrivers_series_kraftform_micro_2035_6_a.html)

Wera - 2035/6 A  
05118150001 - 4013288031945

Wera Werkzeuge GmbH  
Korzter Straße 21-25  
D-42349 Wuppertal  
Tel: +49 (0)2 02 / 40 45-0  
E-Mail: info@wera.de

Serie Kraftform Micro

Innhold i sett:

2050 PH Elektronikk-kryssporskrutrekker, PH 00 x 60 mm



05118020001<sup>1)</sup> 1x PH 00 x 60 mm

05118022001<sup>2)</sup> 1x PH 0 x 60 mm

1) Optimert for asiatiske PH-skruer

2) Størrelse 0 modifisert i henhold til JCI 0 (japansk bransjestandard for kameraer)

2035 Elektronikk-sporskrutrekker, 0.30 x 1.8 x 60 mm



05118004001 1x 0.30 x 1.8 x 60 mm

05118006001 1x 0.40 x 2 x 60 mm

05118008001 1x 0.40 x 2.5 x 80 mm

05118010001 1x 0.50 x 3 x 80 mm

Nettlenke

[https://products.wera.de/no/screwdrivers\\_series\\_kraftform\\_micro\\_2035\\_6\\_a.html](https://products.wera.de/no/screwdrivers_series_kraftform_micro_2035_6_a.html)

Wera - 2035/6 A

05118150001 - 4013288031945

Wera Werkzeuge GmbH

Korzter Straße 21-25

D-42349 Wuppertal

Tel: +49 (0)2 02 / 40 45-0

E-Mail: [info@wera.de](mailto:info@wera.de)