

Click-Torque X 1 momentnøkkel for innstikkverktøy, 2,5-25 Nm, 9x12 x 2.5-25 Nm



Click-Torque justerbar momentnøkkel for innstikkverktøy



EAN:	4013288193773	Mål:	320x50x50 mm
Delenr.:	05075651001	Vekt:	515 g
Artikkelnr.:	Click-Torque X 1	Opprinnelsesland:	TW
		Tolltariffnr.:	82041100

- For 9x12 mm utskiftbare innstikkverktøy
- Enkel innstilling og lagring av standardverdien. Hør- og følbare klikk ved oppnådde skalaverdier
- En hør- og følbar mekanisme utløses når innstilt momentverdi nås
- Måleområde: 2,5-25 Nm; presisjon $\pm 4\%$ i samsvar med DIN EN ISO 6789-1:2017-07
- Ergonomisk 2-komponenthåndtak for tiltrekking mot høyre og venstre

Klikkmomentnøkkel i umiskjennelig Wera-design. Svært robust utførelse med høy presisjon i henhold til DIN EN ISO 6789-1:2017-07. Enkel innstilling og sikring av standardverdien. Hør- og følbar låsing ved oppnådde skalaverdier gjør det dessuten enklere å stille inn ønsket momentverdi. Den robuste utløsermekanismen sørger for et tydelig hør- og følbart utløsesignal når innstilt moment er nådd. For tiltrekking mot høyre og venstre og med innstikkfirkant 9x12 mm for feste av tilsvarende innstikkverktøy.

Nettlenke

https://products.wera.de/no/torque_tools_series_click-torque_wrenches_click-torque_adjustable_torque_wrenches_for_insert_tools_click-torque_x_1.html

Wera - Click-Torque X 1
05075651001 - 4013288193773

Wera Werkzeuge GmbH
Korzter Straße 21-25
D-42349 Wuppertal
Tel: +49 (0)2 02 / 40 45-0
E-Mail: info@wera.de

Click-Torque justerbar momentnøkkel for innstikkverktøy

Momentnøkler i Click-Torque-serien



Vi ønsket å gjøre arbeid med momentnøkler enkelt og presist, og derfor utviklet vi Click-Torque-nøkklene. Muligheten til å stille inn og lagre standardverdiene og den kjente og robuste Wera-utførelsen gjør disse momentnøkklene til et ideelt verktøy for alle typer skruing som krever momentstyrt tiltrekking (momentnøkler med tiltrekking mot høyre) og tiltrekking og løsning (momentnøkler for innstikkverktøy).

Drev 9x12 mm



For 9x12 mm utskiftbare innstikkverktøy

Nøyaktig



Nøyaktigheten er ± 4 % i samsvar med DIN EN ISO 6789-1:2017-07.

Enkelt og sikkert



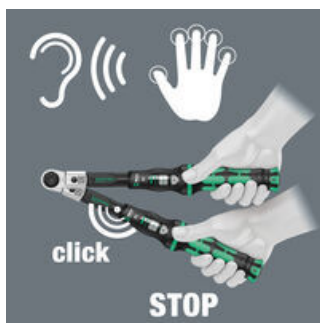
Enkel innstilling og lagring av ønsket momentverdi; kan avleses på hoved- og finskala.

Enkel innstilling



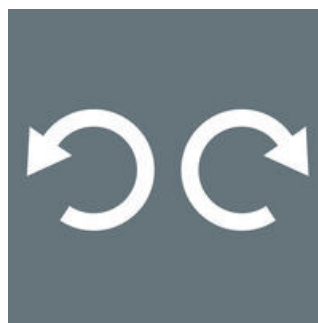
Med hør- og følbare klikk ved justering av skalaverdiene.

Utløsermekanisme



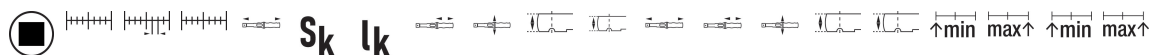
Når det innstilte dreiemomentet er nådd, utløses en hørbar og følbart mekanisme.

For tiltrekking mot høyre og venstre



Click-Torque-nøkklene for innstikkverktøy egner seg for bruk både med høyre og venstre hånd.

Flere varianter av denne produktfamilien:



	Nm		lbf. ft.	mm			mm		mm		inch		inch		Nm		ft. lbs.		
05075651001 ¹⁾	9x1 2	2.5- 25	0,10 8	1-1 8	292	17,5	240, 0	121	42	24	20	11 9 /64"	4 49 /64"	1 21 /32"	15/1 6"	25/3 2"	2,5	25,0	1,0 18,0

1) S_k = Stikkmål testpåsats; l_k = Avstand fra tiltrekkingpunktet til testenhetens akse

Nettlenke

https://products.wera.de/no/torque_tools_series_click-torque_wrenches_click-torque_adjustable_torque_wrenches_for_insert_tools_click-torque_x_1.html

Wera - Click-Torque X 1
05075651001 - 4013288193773

Wera Werkzeuge GmbH
Korzter Straße 21-25
D-42349 Wuppertal
Tel: +49 (0)2 02 / 40 45-0
E-Mail: info@wera.de

Click-Torque X 1 momentnøkkel for innstikkverktøy, 2,5-25 Nm, 9x12 x 2.5-25 Nm

Click-Torque justerbar momentnøkkel for innstikkverktøy



Nettlenke

https://products.wera.de/no/torque_tools_series_click-torque_wrenches_click-torque_adjustable_torque_wrenches_for_insert_tools_click-torque_x_1.html

Wera - Click-Torque X 1
05075651001 - 4013288193773

Wera Werkzeuge GmbH
Korzter Straße 21-25
D-42349 Wuppertal
Tel: +49 (0)2 02 / 40 45-0
E-Mail: info@wera.de