

# Click-Torque C 2 momentnøkkel med vendbar skralle, 20-100 Nm, 1/2" x 20-100 Nm

Click-Torque justerbar momentnøkkel med vendbar skralle



<b>EAN:</b>	4013288193223	<b>Mål:</b>	460x60x60 mm
<b>Delenr.:</b>	05075621001	<b>Vekt:</b>	1240 g
<b>Artikkelnr.:</b>	Click-Torque C 2	<b>Opprinnelsesland:</b>	TW
		<b>Tolltariffnr.:</b>	82041100

- Med 1/2" firkantdrev, vendbar skralle, 45 tenner
- Enkel innstilling og lagring av standardverdien. Hør- og følbare klikk ved oppnådde skalaverdier
- En hør- og følbart mekanisme utløses når innstilt momentverdi nås
- Måleområde: 20-100 Nm; nøyaktighet  $\pm 3\%$  av innstilt verdi i henhold til DIN EN ISO 6789-1: 2017-07
- Ergonomisk 2-komponenthåndtak for tiltrekking mot høyre

Klikkmomentnøkkel i umiskjennelig Wera-design. Svært robust utførelse med høy presisjon i henhold til DIN EN ISO 6789-1:2017-07. Enkel innstilling og sikring av standardverdien. Hør- og følbart låsing ved oppnådde skalaverdier gjør det dessuten enklere å stille inn ønsket momentverdi. Den robuste utløsermekanismen sørger for et tydelig hør- og følbart utløssersignal når innstilt moment er nådd. For tiltrekking mot høyre og med vendbar skralle med 45 tenner.



## Nettlenke

[https://products.wera.de/no/torque\\_tools\\_series\\_click-torque\\_wrenches\\_click-torque\\_adjustable\\_torque\\_wrenches\\_with\\_reversible\\_ratchet\\_click-torque\\_c\\_2.html](https://products.wera.de/no/torque_tools_series_click-torque_wrenches_click-torque_adjustable_torque_wrenches_with_reversible_ratchet_click-torque_c_2.html)

Wera - Click-Torque C 2  
05075621001 - 4013288193223

Wera Werkzeuge GmbH  
Korzter Straße 21-25  
D-42349 Wuppertal  
Tel: +49 (0)2 02 / 40 45-0  
E-Mail: [info@wera.de](mailto:info@wera.de)

# Click-Torque C 2 momentnøkkel med vendbar skralle, 20-100 Nm, 1/2" x 20-100 Nm

Click-Torque justerbar momentnøkkel med vendbar skralle



## Momentnøkler i Click-Torque-serien



Momentnøkler i Click-Torque-serien



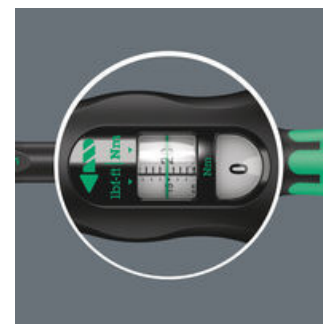
Vi ønsket å gjøre arbeid med momentnøkler enkelt og presis, og derfor utviklet vi Click-Torque-nøklerne. Muligheten til å stille inn og lagre standardverdiene og den kjente og robuste Wera-utførelsen gjør disse momentnøklerne til et ideelt verktøy for alle typer skruing som krever momentstyrt tiltrekking (momentnøkler med tiltrekking mot høyre) og tiltrekking og løsning (momentnøkler for innstikkverktøy).

## Nøyaktig



Nøyaktigheten er ± 3 % i samsvar med DIN EN ISO 6789-1:2017-07.

## Enkelt og sikkert



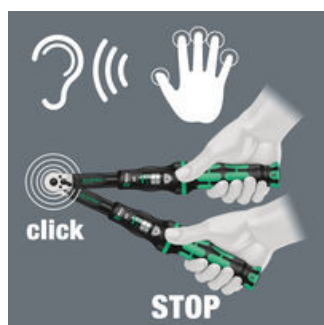
Enkel innstilling og lagring av ønsket momentverdi; kan avleses på hoved- og finskala.

## Enkel innstilling



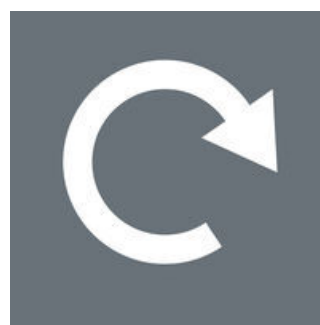
Med hør- og følbare klikk ved justering av skalaverdiene.

## Utløsermekanisme



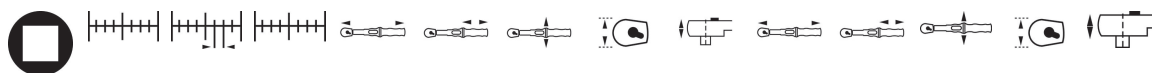
Når det innstilte dreiemomentet er nådd, utløses en hørbar og følbart mekanisme.

## For tiltrekking mot høyre



De vendbare Click-Torque-nøklerne er beregnet for bruk med høyre hånd.

## Flere varianter av denne produktfamilien:



	inch	Nm	Nm	lbf. ft.	mm	mm	mm	mm	mm	inch	inch	inch	inch	inch
05075621001	1/2"	20-100	0,5	15-73	405	140	47	43	18,5	15	5	1	1	45/64"
		0								15/16"	33/64"	27/32"	11/16"	

## Nettlenke

[https://products.wera.de/no/torque\\_tools\\_series\\_click-torque\\_wrenches\\_click-torque\\_adjustable\\_torque\\_wrenches\\_with\\_reversible\\_ratchet\\_click-torque\\_c\\_2.html](https://products.wera.de/no/torque_tools_series_click-torque_wrenches_click-torque_adjustable_torque_wrenches_with_reversible_ratchet_click-torque_c_2.html)

Wera - Click-Torque C 2  
05075621001 - 4013288193223

Wera Werkzeuge GmbH  
Korzter Straße 21-25  
D-42349 Wuppertal  
Tel: +49 (0)2 02 / 40 45-0  
E-Mail: info@wera.de