



EAN:	4013288032577	Mål:	130x22x22 mm
Delenr.:	05022795001	Vekt:	19 g
Artikkelnr.:	352	Opprinnelsesland:	CZ
		Tolltariffnr.:	82054000

- Sekskant-kulehode-skrutrekker
- Kraftform flerkomponenthåndtak for hurtig og ergonomisk arbeid
- Med Take it easy verktøyidentifikasjon: Fargekoding i henhold til profil og størrelsesstempel
- Med sekskantklinge og kulehode for sikkert arbeid selv i vanskelige monteringsposisjoner
- Wera Black Point-spissen gir perfekt passform og optimalisert korrosjonsbeskyttelse

Høykvalitets Kraftform Plus-skrutrekker. Flerkomponents Kraftform-håndtak for hurtig og skånsomt arbeid. Kraftform Plus: Harde grepssoner for høy arbeidshastighet og myke grepssoner som garanterer høy momentoverføring. Den sfæriske profilen på verktøypissen gjør at verktøyaksen kan forskyves i forhold til skrueaksen slik at man kan skru "rundt hjørnet". Take it easy verktøyidentifikasjon med fargekoding i henhold til profil og størrelsesstempel for enkel og rask tilgang til riktig verktøy. Sekskant-rullestopp som hindrer at verktøyet ruller bort fra arbeidsstedet, et vanlig irritasjonsmoment.



TAKE IT EASY
TOOL FINDER



HEXAGON
BLADE



BALL
END



BLACK
POINT



KRAFTFORM
ERGONOMICS



ANTI
ROLL-OFF

Nettlenke

https://products.wera.de/no/screwdrivers_kraftform_plus_series_300_352.html

Wera - 352

05022795001 - 4013288032577

Wera Werkzeuge GmbH

Korzter Straße 21-25

D-42349 Wuppertal

Tel: +49 (0)2 02 / 40 45-0

E-Mail: info@wera.de

Kulehode



Kraftform Plus skrutrekkerer - håndfast ergonomi. Skånsomme mot hender og armer selv ved intensiv bruk. I kombinasjon med øvrige tekniske og praktiske produktfordeler, blant annet Lasertip-spissen for sikker plassering i skruen, er Kraftform-skrutrekkerer det perfekte alternativet når det gjelder manuell skruing.



Den sfæriske profilen på fatningen gjør at verktøysakselen kan svinges i forhold til skruerakselen slik at man kan skru "rundt hjørnet".

Kraftform



Grunntanken bak prototypen til Kraftform håndtaket - at hånden skal diktere formen på håndtaket - har så langt vist seg å være korrekt. I samarbeid med det internasjonalt anerkjente Fraunhofer IAO-instituttet utviklet Wera allerede på 1960-tallet et skrutrekkerhåndtak som var tilpasset formen på menneskehånden. Etter en lang utviklingsfase ble Wera Kraftform håndtaket lansert på markedet i 1968. Opp gjennom årene har produktet blitt optimert ved hjelp av ny teknologi, men formen er blitt beholdt. Menneskehånden har tross alt ikke endret seg siden den gang.

Raskt bytte av håndstilling



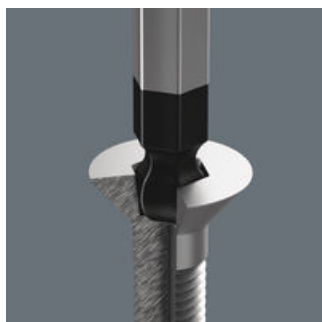
De harde materialene i håndtaket sørger for rask håndtering uten risiko for at huden "kleber" seg til håndtaket. De harde sonene rundt har stor diameter og beveger seg som hjul i hånden.

Stor kontaktflate



Den store kontaktflaten - med ekstra høy friksjon i de myke sonene - gir høy momentoverføring uten trykkmerker fra kantene.

Wera Black Point-spiss



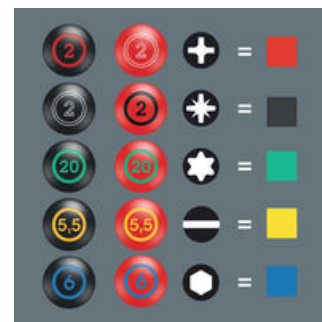
Wera Black Point-spissen og en avansert herdeprosess sikrer lang levetid for spissen, bedre korrosjonsbeskyttelse og nøyaktig passform.

Rullestopp



Den sekskantede formen hindrer at skrutrekkeren ruller i vei og blir borte.

**Take it easy
verktøyidentifikasjon**



Skrutrekkerer med Take it easy verktøyidentifikasjon: Fargekodning i henhold til profil og størrelsesstempel.

Nettlenke

https://products.wera.de/no/screwdrivers_kraftform_plus_series_300_352.html

Wera - 352

05022795001 - 4013288032577

Wera Werkzeuge GmbH






Korzter Straße 21-25

D-42349 Wuppertal

Tel: +49 (0)2 02 / 40 45-0

E-Mail: info@wera.de

Flere varianter av denne produktfamilien:

					
	mm	inch	mm	mm	inch
05022795001	1,5	-	60	70	2 3/8"
05022800001	2,0	-	100	70	4"
05138070001	2,5	-	100	81	4"
05022805001	3,0	-	100	81	4"
05022810001	4,0	-	100	98	4"
05022815001	5,0	-	100	105	4"
05022820001	6,0	-	125	105	5"
05022825001	8,0	-	150	112	6"
05022830001	10,0	-	150	112	6"
05022835001	12,0	-	150	117	6"
05022905001	-	5/32"	100	98	4"
05022910001	-	3/16"	100	105	4"
05022920001	-	1/4"	125	105	5"

Nettlenke
https://products.wera.de/no/screwdrivers_kraftform_plus_series_300_352.html

Wera - 352

05022795001 - 4013288032577

Wera Werkzeuge GmbH

Korzter Straße 21-25

D-42349 Wuppertal

Tel: +49 (0)2 02 / 40 45-0

E-Mail: info@wera.de