

6005 Joker åpen dobbel fastnøkkel, 6 x 7 x 111.8 mm

6005 Joker dobbel fastnøkkel



EAN:	4013288224873	Mål:	112x55x17 mm
Delenr.:	05020310001	Vekt:	40 g
Artikkelnr.:	6005 Joker Double	Opprinnelsesland:	TW
		Tolltariffnr.:	84661038

- Joker fastnøkkel
- Spesielt egnet for trange arbeidsområder
- Den spesielle kjeftgeometrien gir verktøyet flere anleggsmuligheter
- Den lille returvinkelen i kjeften gir feste på mutre og skruehoder med bare 15° intervaller
- Med Take it easy verktøyidentifikasjon: Fargekoding i henhold til størrelse

Ettersom områdene hvor det utføres skruoperasjoner blir stadig trangere, trengs det verktøy som brukerne kan få jobben gjort med, selv i slike situasjoner. Trange rom krever verktøy med ekstra anleggspunkter. Men kan fastnøkler endres på en slik måte at verktøyets anleggsmuligheter forbedres? Kombinasjonen av en åpen ende som er dreid 7,5° og dobbeltsekskantgeometrien medfører en fordobling av anleggspunktene. Med gjentatt 180° dreining av nøkkelen om lengdeaksen under skruing finnes det fire anleggsmuligheter, og det er mulig å få tak i mutterne eller skruehodene hver 15°. Med sin smarte kjeftgeometri utvider Joker 6005 brukerspekteret i trange rom betydelig. Etter hver snuing av verktøyet finner Joker 6005 det respektive anleggspunktet så å si av seg selv. Overflatefinishen av høy kvalitet gir god og langvarig korrosjonsbeskyttelse. Med Take it easy verktøyidentifikasjon: Fargekoding etter størrelse.



Nettlenke

https://products.wera.de/no/joker_6005_joker_double_open-ended_wrench_6005_joker_double.html

Wera - 6005 Joker Double
05020310001 - 4013288224873

Wera Werkzeuge GmbH
Korzter Straße 21-25
D-42349 Wuppertal
Tel: +49 (0)2 02 / 40 45-0
E-Mail: info@wera.de

6005 Joker åpen dobbel fastnøkkel, 6 x 7 x 111.8 mm

6005 Joker dobbel fastnøkkel

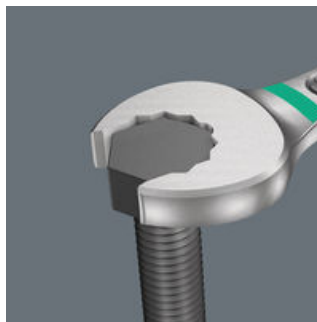


For spesielt trange omgivelser



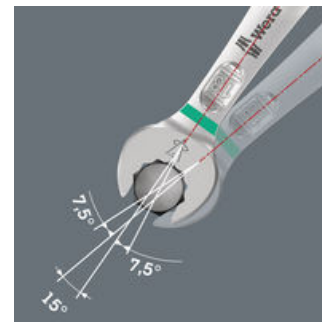
Den doble fastnøkkelen Joker 6005 med sin spesielle kjeftgeometri - med den åpne siden dreid $7,5^\circ$ og dobbeltsekskantgeometri - gir dobbelt så mange anleggsmuligheter med gjentatt 180° dreining av nøkkelen rundt den langsgående akselen. Man får feste på muttere og skruehoder i bare 15° intervaller. Etter hver snuing av verktøyet finner Joker 6005 det respektive anleggspunktet så å si av seg selv.

Dobbeltsekskantgeometri



Dobbeltsekskantgeometrien til kjeften på den doble fastnøkkelen Joker 6005 sikrer formtilpasset forbindelse med skruehodet eller mutteren og reduserer risikoen for å glipe.

For mindre enn 30° dreievinkel



Med den åpne siden som er dreid $7,5^\circ$, dobbeltsekskantgeometrien og en tilpasset bruksmåte (anlegg - skru - snu - nytt anlegg - skru - snu osv.), kan man også løse skrusituasjoner med mindre enn 30° dreievinkel.

Take it easy verktøyidentifikasjon



Take it easy verktøyidentifikasjon med fargekoding i henhold til profil og størrelse for raskt og enkelt valg av verktøy. Fargekodingssystem til verktøy for Unbrakoskruer (vinkelskrutrekker, Zyklus pipebits), utvendige sekskantskruer og muttere (Joker fastnøkler, Zyklus piper og Zyklus pipebits med holddefunksjon) samt TORX® skruer (vinkelnøkler, Zyklus pipebits).

Nettlenke

https://products.wera.de/no/joker_6005_joker_double_open-ended_wrench_6005_joker_double.html

Wera - 6005 Joker Double
05020310001 - 4013288224873





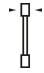
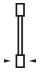
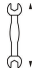
Wera Werkzeuge GmbH
Korzter Straße 21-25
D-42349 Wuppertal
Tel: +49 (0)2 02 / 40 45-0
E-Mail: info@wera.de

6005 Joker åpen dobbel fastnøkkel, 6 x 7 x 111.8 mm

6005 Joker dobbel fastnøkkel



Flere varianter av denne produktfamilien:

								
		mm	mm	mm	mm	mm	mm	mm
05020310001	blau_307C/g elb_123C	6	16	7	17,7	4	4,2	111,8
05020311001	leuchtpink_23 2C/gruen_36 3C	8	19	9	21	4,5	4,8	122,2
05020312001	leuchtgelb_yel lowC/cyan_29 85C	10	23	11	25	5	5	137,3
05020313001	schwarz_blac kC/tuerkis_33 9C	12	26	13	27	5,5	6	166

Nettlenke

https://products.wera.de/no/joker_6005_joker_double_open-ended_wrench_6005_joker_double.html

Wera - 6005 Joker Double
05020310001 - 4013288224873

Wera Werkzeuge GmbH
Korzter Straße 21-25
D-42349 Wuppertal
Tel: +49 (0)2 02 / 40 45-0
E-Mail: info@wera.de