



EAN:	4013288111425	Mål:	285x210x55 mm
Delenr.:	05007681001	Vekt:	734 g
Artikkelnr.:	334/355 SK/6	Opprinnelsesland:	CZ
		Tolltariffnr.:	82054000

- Skrutrekker for spor- og Pozidriv-skruer
- Harde grepsoner for høy arbeidshastighet, myke grepsoner for høy dreiemomentoverføring
- Med Take it easy verktøyidentifikasjon: Fargekoding i henhold til profil og størrelsesstempel
- Med sekskantklinge og nøkkelgrep for overføring av høyere momenter
- Med lasertip-spiss som gir bedre feste i skruhodet

6 delers skruttrekkersett med Kraftform Plus-håndtak for komfortabelt ergonomisk arbeid, slik at blemmer og trøler unngås. Harde grepssoner gir høy arbeidshastighet, mens myke grepssoner garanterer høy dreiemomentoverføring. Lasertip: Spissen "biter" seg fast i skruhodet og hindrer at verktøyet glipper. Via sekskantklingen og det integrerte sekskantnøkkelgripen kan høyere momenter overføres med fast- eller ringnøkkel. Take it easy verktøyidentifikasjon med fargekoding etter profil og størrelsesstempel for enkel og rask tilgang til riktig verktøy. Sekskant-rullestopp hindrer at skrutrekkeren ruller bort fra arbeidsstedet. Inkludert praktisk rack for oversiktlig oppbevaring av skrutrekkerne.



Nettlenke

https://products.wera.de/no/screwdrivers_kraftform_plus_series_300_334_355_sk_6.html

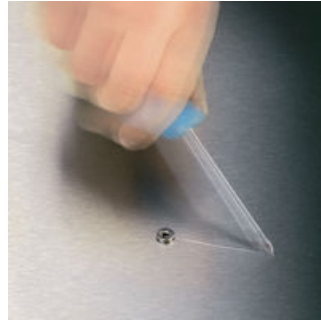
Wera - 334/355 SK/6
05007681001 - 4013288111425

Wera Werkzeuge GmbH
Korzter Straße 21-25
D-42349 Wuppertal
Tel: +49 (0)2 02 / 40 45-0
E-Mail: info@wera.de

Lasertip hindrer utglidning



Kraftform Plus skrutrekkerer - håndfast ergonomi. Skånsomme mot hender og armer selv ved intensiv bruk. I kombinasjon med øvrige tekniske og praktiske produktfordeler, blant annet Lasertip-spissen for sikker plassering i skruen, er Kraftform-skrutrekkerer det perfekte alternativet når det gjelder manuell skruing.



Det hender stadig vekk at verktøyspissen glipper ut av skruhodet når man skrur, og noen ganger medfører det skade på dyrebare overflater eller også personskaade. Spissene på Wera Lasertip-skrutrekkerer gjøres mikroskopisk ru ved hjelp av laser. Denne ru overflaten "biter" seg bokstavelig talt inn i skruhodet. Utsiktede glipp hører dermed fortiden til.

Lasertip



Ved å bruke et presist fokusert laserlys skapes en overflatestruktur med skarpe kanter. Laserbehandlingen medfører en hardhet i sporene på opptil 1000 HV 0,3. Wera Lasertip-spissene "biter" seg fast i skruhodet og hindrer at verktøyet glipper ut av det. Tilgjengelig til skrutrekkerer for spor, stjerne- og Pozidriv-skruer.

Med sekskantklinge og nøkkelgrep



Med sekskantklinge og nøkkelgrep for overføring av høyere momenter.

Hindrer håndskader



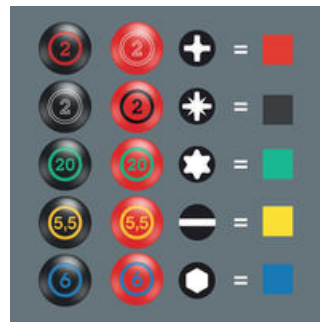
Kraftform håndtaket har en form som gjør at det ligger perfekt i hånden og hindrer håndskader som bløtmer og sår.

Raskt bytte av håndstilling



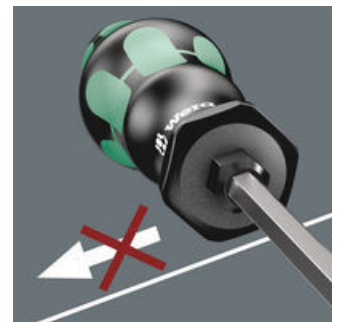
De harde materialene i håndtaket sørger for rask håndtering uten risiko for at huden "kleber" seg til håndtaket. De harde sonene rundt har stor diameter og beveger seg som hjul i hånden.

Take it easy verktøyidentifikasjon



Skrutrekkerer med Take it easy verktøyidentifikasjon: Fargekoding i henhold til profil og størrelsesstempel.

Rullestopp



Den sekskantede formen hindrer at skrutrekkeren ruller i vei og blir borte.

Nettlenke

https://products.wera.de/no/screwdrivers_kraftform_plus_series_300_334_355_sk_6.html

Wera - 334/355 SK/6
05007681001 - 4013288111425

Wera Werkzeuge GmbH
Korzter Straße 21-25
D-42349 Wuppertal
Tel: +49 (0)2 02 / 40 45-0
E-Mail: info@wera.de

Kraftform Plus – Serie 300

Innhold i sett:

355 SK PZ Kryssporskrutrekker, PZ 1 x 80 mm



05009341001

05009342001

1x PZ 1 x 80 mm

1x PZ 2 x 100 mm

334 SK Sporskrutrekker, 0.6 x 3.5 x 75 mm



05007670001¹⁾

05007671001

05007673001

05007674001

¹⁾ uten Lasertip

1x 0.6 x 3.5 x 75 mm

1x 0.8 x 4 x 90 mm

1x 1 x 5.5 x 100 mm

1x 1.2 x 6.5 x 125 mm

Nettlenke

https://products.wera.de/no/screwdrivers_kraftform_plus_series_300_334_355_sk_6.html

Wera - 334/355 SK/6

05007681001 - 4013288111425

Wera Werkzeuge GmbH

Korzter Straße 21-25

D-42349 Wuppertal

Tel: +49 (0)2 02 / 40 45-0

E-Mail: info@wera.de