



EAN:	4013288223289	Mål:	375x110x35 mm
Delenr.:	05005490001	Vekt:	1087 g
Artikkelnr.:	Socket Rail C Impaktor 1	Opprinnelsesland:	TW
		Tolltariffnr.:	82042000

- Pipesett i 9 deler på pipe-magnetlist, 1/2"
- Magnetlist med sikkert pipefeste og likevel enkelt uttak av piper (Twist to unlock) for midlertidig montering på vegg, hylle eller verktøyvogn
- Praktisk dreiemekanisme for sikker oppbevaring og enkelt uttak av pipene
- For bruk med elektriske eller trykkluftdrevne slagtrekkere med 12,5 mm = 1/2"-drev
- Impaktor-teknologi for levetid over gjennomsnittet
- Sekskantprofil gir presis og skånsom skrueforbindelse med høy kraftoverføring
- Med tverrhull og ringspor for sikring med låsepinne og låsering på maskindrevne verktøy

Pipe-magnetlist med 9 Impaktor-piper for bruk med elektriske eller trykkluftdrevne slagtrekkere med 12,5 mm = 1/2" drev. Impaktor-teknologien sørger for høyere levetid enn gjennomsnittet, selv under ekstreme forhold. Sekskantprofilen som benyttes, gjør det mulig å overføre stor kraft med høy presisjon samtidig som profilen skånes. Med Take it easy verktøyidentifikasjon med fargekoding i henhold til størrelse - for raskt og enkelt valg av riktig verktøy. Magnetlisten kan plasseres midlertidig på metalloverflater og sørger for sikker fastholding og frigjøring av pipene takket være "Twist to unlock-funksjonen".



Nettlenke

https://products.wera.de/no/ratchets_and_accessories_the_zyklus_ratchets_the_zyklus_ratchets_1_2_zyklus_accessories_1_2_socket_rail_c_impaktor_1.html

Wera - Socket Rail C Impaktor 1
05005490001 - 4013288223289

Wera Werkzeuge GmbH
Korzter Straße 21-25
D-42349 Wuppertal
Tel: +49 (0)2 02 / 40 45-0
E-Mail: info@wera.de

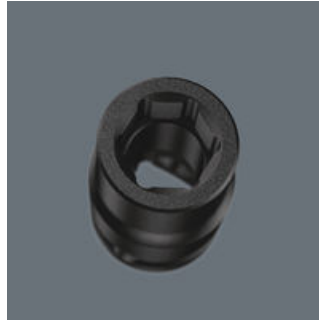
Zyklop skralletilbehør, 1/2"

For elektriske eller trykkluftdrevne slagtrekkere



Impaktor-teknologien sikrer at Impaktor piper har høyere levetid enn gjennomsnittet, selv under ekstreme forhold.

Profilskånende kraftoverføring



Sekskantprofilen gjør det mulig å overføre stor kraft, samtidig som den belaster kantene på skruemutteren eller skruehodet mindre enn en tolvkantprofil. Fintannede skraller har dessuten en så liten tilbakesvingvinkel at det blir unødvendig å bruke en tolvkantprofil, også der det er lite plass.

Tverrhull og ringspor



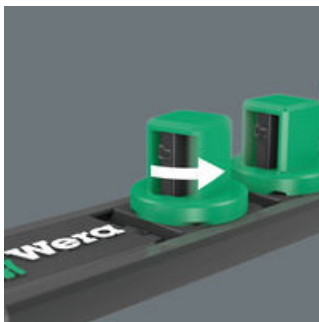
Ved hjelp av hullet og ringsporet kan verktøyet festes til elektroverktøyet med låsepinne eller O-ring.

Take it easy verktøyidentifikasjon



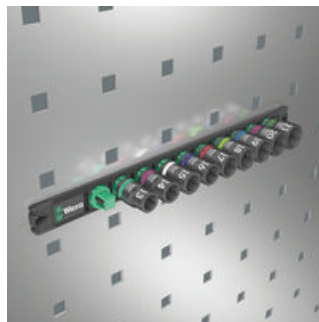
Take it easy verktøyidentifikasjon med fargekoding i henhold til profil og størrelse for raskt og enkelt valg av verktøy. Fargekodingsystem til verktøy for Unbrakoskruer (vinkelskrutrekker, Zyklop pipebits), utvendige sekskantskruer og muttere (Joker fastnøkler, Zyklop piper og Zyklop pipebits med holdefunksjon) samt TORX® skruer (vinkelnøkler, Zyklop pipebits).

Twist to unlock-mekanisme



Twist to unlock-mekanismen gjør det enkelt å ta ut pipene fra magnetlisten. Samtidig holdes pipene sikkert på plass.

Magnetisk



Magneten gjør at magnetlisten egner seg for midlertidig montering på vegg, hylle eller verktøyvogn.

Nettlenke

https://products.wera.de/no/ratchets_and_accessories_the_zyklop_ratchets_the_zyklop_ratchets_1_2_zyklop_accessories_1_2_socket_rail_c_impaktor_1.html

Wera - Socket Rail C Impaktor 1
05005490001 - 4013288223289

Wera Werkzeuge GmbH
Korzter Straße 21-25
D-42349 Wuppertal
Tel: +49 (0)2 02 / 40 45-0
E-Mail: info@wera.de

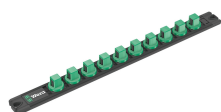
Innhold i sett:

8790 C Impaktor piper, 1/2" innfestning, 13 x 38 mm



05004570001	1x	13 x 38 mm
05004571001	1x	14 x 38 mm
05004572001	1x	15 x 38 mm
05004573001	1x	16 x 38 mm
05004574001	1x	17 x 38 mm
05004575001	1x	18 x 38 mm
05004576001	1x	19 x 38 mm
05004577001	1x	20 x 38 mm
05004578001	1x	21 x 38 mm

9602 Pipe-magnetlist, 1/2", uten innhold, 30 x 370 mm



05136422001	1x	30 x 370 mm
-------------	----	-------------

Nettlenke

https://products.wera.de/no/ratchets_and_accessories_the_zyklop_ratchets_the_zyklop_ratchets_1_2_zyklop_accessories_1_2_socket_rail_c_impaktor_1.html

Wera - Socket Rail C Impaktor 1
05005490001 - 4013288223289

Wera Werkzeuge GmbH
Korzter Straße 21-25
D-42349 Wuppertal
Tel: +49 (0)2 02 / 40 45-0
E-Mail: info@wera.de