



<b>EAN:</b>	4013288210708	<b>Mål:</b>	290x125x50 mm
<b>Delenr.:</b>	05004565001	<b>Vekt:</b>	1006 g
<b>Artikkelnr.:</b>	Belt C Deep 1	<b>Opprinnelsesland:</b>	TW
		<b>Tolltariffnr.:</b>	82042000

- Pipesett i 6 deler på robust tekstilbelte, 1/2"
- Praktisk dreiemekanisme for sikker oppbevaring og enkelt uttak av pipene
- Lang 1/2" pipe for dype skrueforbindelser i trange rom og utragende gjengestenger
- Sekskantprofil gir presis og skånsom skrueforbindelse med høy kraftoverføring
- Med Take it easy verktøyidentifikasjon: Fargekoding i henhold til størrelse

Robust tekstilbelte i typisk Wera-design med 6 lange 1/2" hånd- og maskinpipe (non-impact) som tar minimal plass. En praktisk dreiemekanisme sørger for sikker oppbevaring og enkelt uttak av pipene. Inkludert karabinkrok for feste til beltehemper eller lommer. Med flecebakside og borrelås for enkel montering på f.eks. vegg, hylle, verktøyvogn eller på Weras verktøytransportsystem Wera 2go. Lang 1/2" hånd- og maskinpipe (ISO 2725 del 3) fra Wera for bruk med hånd eller maskin (non-impact), også for dyptliggende skrueforbindelser og utstikkende gjengestenger. Med Take it easy verktøyidentifikasjon med fargekoding i henhold til størrelse - for raskt og enkelt valg av riktig verktøy. Gir godt grep selv med olje på hendene. Med sekskantprofil og rille for kulefeste. Sekskantprofilen gjør det mulig å overføre stor kraft, samtidig som den belaster kantene på skruemutteren eller skruhodet mindre enn en tolvkantprofil. Fintannede skraller har dessuten en så liten tilbakesvingvinkel at det blir unødvendig å bruke en tolvkantprofil, også der det er lite plass. For skruer og muttere med utvendig sekskant.

**Nettlenke**  
<https://www.wera.de/no/05004565001>

Wera - Belt C Deep 1  
 05004565001 - 4013288210708

Wera Werkzeuge GmbH  
 Korzter Straße 21-25  
 D-42349 Wuppertal  
 Tel: +49 (0)2 02 / 40 45-0  
 E-Mail: [info@wera.de](mailto:info@wera.de)

### Wera Belts



Wera Belts



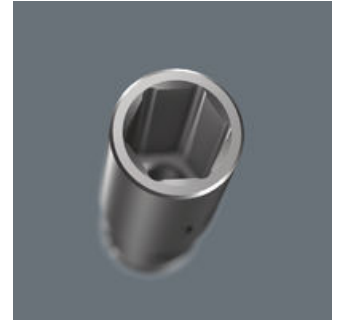
Hvem ville trodd at det var mulig å tenke nytt vedrørende oppbevaring av piper og at noen kunne finne opp et stilfullt belte som holder pipene forsvarlig på plass, men samtidig gjør dem enkle å ta ut?

### Lang utførelse



Med den lange utførelsen av pipen kan man også nå skrueforbindelser som ligger vanskelig til i trange områder. Skrueforbindelser med utstikkende gjengestang er ofte også mulig.

### Profilskånende kraftoverføring



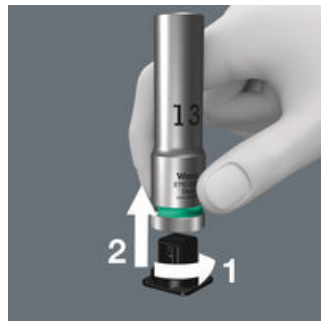
Sekskantprofilen gjør det mulig å overføre stor kraft, samtidig som den belaster kantene på skrue Mutteren eller skruehodet mindre enn en tolvkantprofil. Fintannede skraller har dessuten en så liten tilbakesvingvinkel at det blir unødvendig å bruke en tolvkantprofil, også der det er lite plass.

### Rifling



Riflet i bakkant for bedre grep ved bruk med hånd.

### Sikkert feste, lette å ta ut



Den nye dreiemekanismen garanterer sikker og skranglefri oppbevaring samtidig som verktøyet er enkelt å ta ut.

### Praktiske borrelåser



Tekstilbeltet kan festes med borrelåsen på den uvevde baksiden, f.eks. til en vegg, hylle, verktøyvogn og til Weras verktøytransportsystem Wera 2go.

### Leveres med praktisk karabinkrok



Den robuste tekstilremmen kan festes til en beltehempe eller lomme ved hjelp av karabinkroken.

### Nettlenke

<https://www.wera.de/no/05004565001>

Wera - Belt C Deep 1  
05004565001 - 4013288210708

Wera Werkzeuge GmbH  
Korzerter Straße 21-25  
D-42349 Wuppertal  
Tel: +49 (0)2 02 / 40 45-0  
E-Mail: [info@wera.de](mailto:info@wera.de)

Innhold i sett:

8790 HMC Deep piper, 1/2" innfestning, 10 x 83 mm



05004550001	1x	10 x 83 mm
05004553001	1x	13 x 83 mm
05004555001	1x	15 x 83 mm
05004556001	1x	16 x 83 mm
05004557001	1x	17 x 83 mm
05004559001	1x	19 x 83 mm

, 45 x 275 mm



1x 45 x 275 mm

Krok og borrelåstape 30, 30 x 200 mm



1x 30 x 200 mm

Nettlenke

<https://www.wera.de/no/05004565001>

Wera - Belt C Deep 1  
05004565001 - 4013288210708

Wera Werkzeuge GmbH  
Korzter Straße 21-25  
D-42349 Wuppertal  
Tel: +49 (0)2 02 / 40 45-0  
E-Mail: [info@wera.de](mailto:info@wera.de)