

8790 HMA Deep piper, 1/4" innfestning, 4 x 50 mm

Zyklop skralletilbehør, 1/4"



EAN:	4013288210258	Mål:	117x45x21 mm
Delenr.:	05004500001	Vekt:	31 g
Artikkelnr.:	8790 HMA Deep	Opprinnelsesland:	TW
		Tolltariffnr.:	82042000

- Lang pipe for dyptliggende skrueforbindelser, også for utstikkende gjengestenger i trange områder
- Sekskantprofilen gir mulighet for presis skrueforbindelse med høy kraftoverføring og skåner dermed profilen
- Med Take it easy verktøyidentifikasjon: Fargekoding i henhold til størrelse
- Riflet i bakkant for bedre grep ved bruk med hånd.
- For bruk med hånd eller maskin (non impact), med rille for kulefeste
- Av mattforkrommet krom-vanadium

Lang 1/4" hånd- og maskinpipe (ISO 2725 del 3) med rille for kulefeste; for utvendige sekskantskruer og muttere. For bruk med hånd eller maskin (non-impact), også for dyptliggende skrueforbindelser og utstikkende gjengestenger. Med Take it easy verktøyidentifikasjon med fargekoding i henhold til størrelse - for raskt og enkelt valg av riktig verktøy. Gir godt grep selv med olje på hendene. Sekskantprofilen gjør det mulig å overføre stor kraft, samtidig som den belaster kantene på skruemutteren eller skruehodet mindre enn en tolvkantprofil. Fintannede skraller har dessuten en så liten tilbakesvingvinkel at det blir unødvendig å bruke en tolvkantprofil, også der det er lite plass.

Nettlenke

https://products.wera.de/no/ratchets_and_accessories_the_zyklop_ratchets_the_zyklop_ratchets_1_4_zyklop_accessories_1_4_8790_hma_deep.html

Wera - 8790 HMA Deep
05004500001 - 4013288210258

Wera Werkzeuge GmbH
Korzter Straße 21-25
D-42349 Wuppertal
Tel: +49 (0)2 02 / 40 45-0
E-Mail: info@wera.de

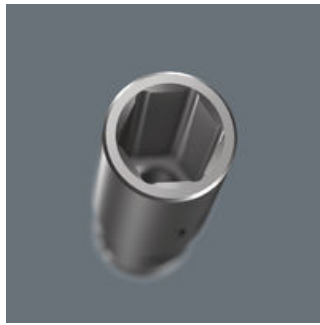
Zyklop skralletilbehør, 1/4"

Lang utførelse



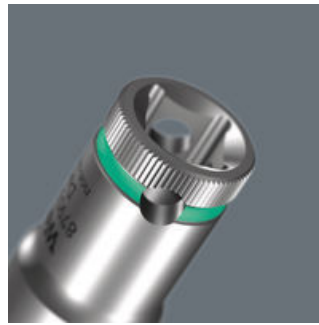
Med den lange utførelsen av pipen kan man også nå skrueforbindelser som ligger vanskelig til i trange områder. Skruerforbindelser med utragende gjengestang er ofte også mulig.

Profilskånende kraftoverføring



Sekskantprofilen gjør det mulig å overføre stor kraft, samtidig som den belaster kantene på skruemutteren eller skruhodet mindre enn en tolvkantprofil. Fintannede skraller har dessuten en så liten tilbakesvingvinkel at det blir unødvendig å bruke en tolvkantprofil, også der det er lite plass.

Rifling



Riflet i bakkant for bedre grep ved bruk med hånd.

Krom-vanadium stål



Utformingen i krom vanadiumstål gjør innsettingsverktøyene egnet for høye belastninger.

Take it easy
verktøyidentifikasjon



Take it easy verktøyidentifikasjon med fargekoding i henhold til profil og størrelse for raskt og enkelt valg av verktøy. Fargekodingsystem til verktøy for Unbrakoskruer (vinkelskrutrekker, Zyklop pipebits), utvendige sekskantskruer og muttere (Joker fastnøkler, Zyklop piper og Zyklop pipebits med holdefunksjon) samt TORX® skruer (vinkelnøkler, Zyklop pipebits).

Nettlenke

https://products.wera.de/no/ratchets_and_accessories_the_zyklop_ratchets_the_zyklop_ratchets_1_4_zyklop_accessories_1_4_8790_hma_deep.html

Wera - 8790 HMA Deep
05004500001 - 4013288210258

Wera Werkzeuge GmbH
Korzter Straße 21-25
D-42349 Wuppertal
Tel: +49 (0)2 02 / 40 45-0
E-Mail: info@wera.de

Flere varianter av denne produktfamilien:



mm



inch



mm



mm



mm

		mm	inch	mm	mm	mm
05004500001	violett_2735C	4,0	-	50,0	6,7	11,8
05004501001	leuchtgruen_375C	5,0	-	50,0	8,0	11,8
05004502001	leuchtorange_152C	5,5	-	50,0	8,6	11,8
05004503001	blau_307C	6,0	-	50,0	9,2	11,8
05004504001	gelb_123C	7,0	-	50,0	10,8	11,8
05004505001	leuchtpink_232C	8,0	-	50,0	11,8	11
05004506001	gruen_363C	9,0	-	50,0	12,8	12
05004507001	leuchtgelb_yellowC	10,0	-	50,0	14,7	12,8
05004508001	cyan_2985C	11,0	-	50,0	15,8	14,0
05004509001	schwarz_blackC	12,0	-	50,0	16,8	15,0
05004510001	tuerkis_339C	13,0	-	50,0	17,8	16,0
05004511001	pink_241C	14,0	-	50,0	19,8	17,0
05004512001	weiss	15,0	-	50,0	20,8	18,0

Nettlenke

https://products.wera.de/no/ratchets_and_accessories_the_zyklop_ratchets_the_zyklop_ratchets_1_4_zyklop_accessories_1_4_8790_hma_deep.html

Wera - 8790 HMA Deep
05004500001 - 4013288210258

Wera Werkzeuge GmbH
Korzter Straße 21-25
D-42349 Wuppertal
Tel: +49 (0)2 02 / 40 45-0
E-Mail: info@wera.de