

# 9710 Schuimrubberen inzetstuk met schroevendraaiers Set 1, 18-delig

Kraftform Plus – Serie 900



GTIN: 4013288225122  
Onderdeelnr.: 05150101001  
Artikelnummer: 9710

Afmetingen: 405x360x60 mm  
Gewicht: 1966 g  
Land van herkomst: CZ  
Goederencode (HS- code): 82054000

- Duurzaam schuimrubberen inzetstuk, elk gereedschap heeft een vaste plek; 2-kleurig om ontbrekende onderdelen snel te herkennen
- Hoogwaardig, duurzaam schuimrubberen inzetstuk dat geen chemische dampen afgeeft
- Optimale pasvorm zorgt ervoor dat het gereedschap makkelijk uit het schuimrubberen inzetstuk kan worden verwijderd
- Water- en olieafstotend, onderhoudsarm en makkelijk te reinigen
- Bescherming van het gereedschap tegen vervuiling en stoten
- 2 schroefbeitels om te schroeven, beitelen, aanzetten en losdraaien van vastzittende schroeven
- 8 Kraftform Plus schroevendraaiers met harde gripzones voor een hoge werksnelheid en zachte gripzones voor een hoge draaimomentoverbrenging
- 2 Kraftform Plus VDE schroevendraaiers met geïsoleerde klingen voor veilig werken tot 1000 V

Duurzaam schuimrubberen inzetstuk; 2-kleurig om ontbrekende onderdelen snel te herkennen; geschikt voor de Tool Rebel werkplaatswagen; met 16 Wera Kraftform-schroevendraaiers (werkplaats, VDE, schroefbeitel, Micro) en 2 schroefklauwen.



## Weblink

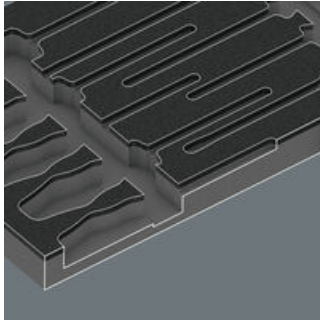
[https://products.wera.de/nl/screwdrivers\\_kraftform\\_plus\\_series\\_900\\_9710.html](https://products.wera.de/nl/screwdrivers_kraftform_plus_series_900_9710.html)

Wera - 9710  
05150101001 - 4013288225122

Wera Werkzeuge GmbH  
Korzter Straße 21-25  
D-42349 Wuppertal  
Tel: +49 (0)2 02 / 40 45-0  
E-Mail: [info@wera.de](mailto:info@wera.de)

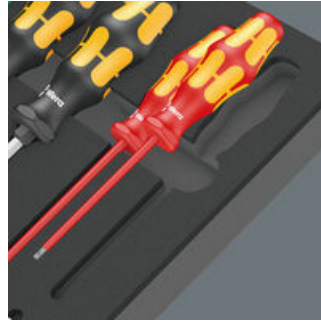
Kraftform Plus – Serie 900

**Veilig opbergen en snel overzicht**



De gereedschappen zitten veilig op hun plek dankzij de nauwkeurige uitsparingen in het schuimrubber, maar laten zich toch makkelijk uitnemen. Dankzij de doordachte positionering van het gereedschap kan dit efficiënt worden opgeborgen, maar is tevens snel uit te nemen.

**2-kleurig schuimrubberen inzetstuk**



Na het oppakken van het gereedschap is het tweede lichtgrijze schuimrubber te zien. Hierdoor zijn ontbrekende gereedschappen makkelijk te herkennen.

**Serie 900 – de schroefbeitel**



De Schroefbeitel is de oplossing, als u niet alleen wil schroeven. - Voor het schroeven, beitelen en losmaken van vastzittende schroeven door doelgerichte klappen met de hamer op de slagkop. Met geïntegreerde slagkop voor de verhoging van de levensduur en ter reductie van het splinteren. Met doorlopende zeskant kling, gemaakt van hoogwaardig bitmateriaal - daardoor geen verlies van de krachtoverbrenging, ook niet wanneer er met een hamer op geslagen wordt. Het extreem taai materiaal voorkomt het splinteren of het breken van de kling. Met de geïntegreerde zeskant sleutelhulp kunnen met ring- en steeksleutels hogere draaimomenten gerealiseerd worden.

**Lasertip**



Door een gebundelde laserstraal wordt er een scherpe oppervlaktestructuur ingebrand. Wera Lasertip bijt zich in de schroefkop vast en voorkomt het wegglijden uit de Sleuf-, Phillips- en Pozidrivschroefkop.

**Compact vorm**



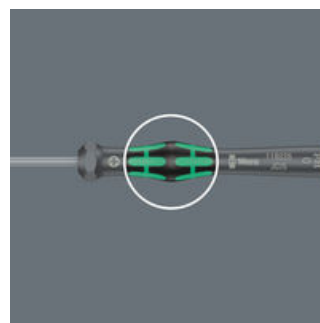
Door de compacte greepvorm en de korte kling zijn de Kraftform Stubbies ideaal voor het verrichten van schroefwerkzaamheden op lastige schroeflocaties.

**Kraftform Micro greep**



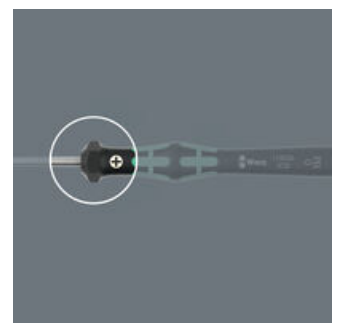
Meercomponenten greep voor het ergonomisch correct schroeven.

**Krachtzone**



De krachtzone met geïntegreerde zachte zones dicht bij de kling zorgt voor de overdracht van hoge los- en aandraaimomenten zonder dat het contact met de schroef verloren gaat.

**Precisiezone**



De precisiezone direct boven de kling geeft de gebruiker een goed gevoel voor de juiste draaihoek bij het justeren.

**Weblink**

[https://products.wera.de/nl/screwdrivers\\_kraftform\\_plus\\_series\\_900\\_9710.html](https://products.wera.de/nl/screwdrivers_kraftform_plus_series_900_9710.html)

Wera - 9710  
05150101001 - 4013288225122

Wera Werkzeuge GmbH  
Korzter Straße 21-25  
D-42349 Wuppertal  
Tel: +49 (0)2 02 / 40 45-0  
E-Mail: info@wera.de



# 9710 Schuimrubberen inzetstuk met schroevendraaiers Set 1, 18-delig

Kraftform Plus – Serie 900





Inhoud pakket:


## 932 A Sleuf schroevendraaier, 1 x 5.5 x 100 mm

	05018264001	1x	1 x 5.5 x 100 mm
	05018266001	1x	1.2 x 7 x 125 mm

## 350 PH Phillips Schroevendraaier, PH 1 x 80 mm



	05008710001	1x	PH 1 x 80 mm
	05008720001	1x	PH 2 x 100 mm
	05008735001	1x	PH 3 x 150 mm

## 350 PH kruiskop Stubby/carburateurschroevendraaier, PH 2 x 25 mm



	05008851001	1x	PH 2 x 25 mm
---	-------------	----	--------------




## 355 PZ Pozidriv Schroevendraaier, PZ 1 x 80 mm

	05009310001	1x	PZ 1 x 80 mm
	05009315001	1x	PZ 2 x 100 mm

## 335 Sleuf schroevendraaier, Electriciën Kling, 0.8 x 4 x 100 mm


	05110004001	1x	0.8 x 4 x 100 mm
	05110007001	1x	1 x 5.5 x 125 mm

## 334 Sleuf schroevendraaier, Garage Kling, 1.2 x 6.5 x 150 mm

	05110010001	1x	1.2 x 6.5 x 150 mm
---	-------------	----	--------------------



## 335 Stubby/carburateurschroevendraaier, 1 x 5.5 x 24.5 mm

	05008842001	1x	1 x 5.5 x 24.5 mm
---	-------------	----	-------------------




## 2050 PH Kraftform Micro Phillips Schroevendraaier, PH 0 x 40 mm

	05118026001 <sup>1)</sup>	1x	PH 0 x 40 mm
---	---------------------------	----	--------------





1) Formaat 0 komt overeen met JCIS 0 (Japanese Camera Industrial Standard) gemodificeerd

## 2035 Kraftform Micro Sleuf Schroevendraaier, 0.40 x 2.5 x 80 mm

	05118008001	1x	0.40 x 2.5 x 80 mm
---	-------------	----	--------------------



## 160 i VDE geïsoleerde Sleuf Schroevendraaier, 0.4 x 2.5 x 80 mm

	05006100001 <sup>1)</sup>	1x	0.4 x 2.5 x 80 mm
	05006110001 <sup>1)</sup>	1x	0.6 x 3.5 x 100 mm

1) geen Lasertip punt

### Weblink

[https://products.wera.de/nl/screwdrivers\\_kraftform\\_plus\\_series\\_900\\_9710.html](https://products.wera.de/nl/screwdrivers_kraftform_plus_series_900_9710.html)

Wera - 9710  
05150101001 - 4013288225122

Wera Werkzeuge GmbH  
Korzter Straße 21-25  
D-42349 Wuppertal  
Tel: +49 (0)2 02 / 40 45-0  
E-Mail: info@wera.de

## 9710 Schuimrubberen inzetstuk met schroevendraaiers Set 1, 18-delig

Kraftform Plus – Serie 900



### 1441 SB Schroefhouder, 4.5-6 x 41 mm

05073681001

1x 4.5-6 x 41 mm



### 1442 Schroefhouder voor Schroevendraaier, bits en stiftsleutel, 6.0-8.5 x 41 mm

1x 6.0-8.5 x 41 mm

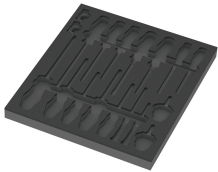


### 9810 Schuimrubberen inzetstuk voor schroevendraaiers Set 1, zonder gereedschap, 344 x 30 x 392 mm

05137310001<sup>1)</sup>

1x 344 x 30 x 392 mm

1) Let op: Het schuimrubberen inzetstuk past niet in het vorige model werkplaatswagen (artikelnummer 05501051001).



#### Weblink

[https://products.wera.de/nl/screwdrivers\\_kraftform\\_plus\\_series\\_900\\_9710.html](https://products.wera.de/nl/screwdrivers_kraftform_plus_series_900_9710.html)

Wera - 9710

05150101001 - 4013288225122

Wera Werkzeuge GmbH

Korzter Straße 21-25

D-42349 Wuppertal

Tel: +49 (0)2 02 / 40 45-0

E-Mail: [info@wera.de](mailto:info@wera.de)