

9530 Draaimomentsleutelset voor warmtepompen/airco's, 4-delig

Click-Torque instelbare draaimomentsleutels voor insteekgereedschappen



GTIN: 4013288228987

Onderdeelnr.: 05136076001

Artikelnummer: 9530

Afmetingen: 435x115x110 mm

Gewicht: 2550 g

Land van herkomst: TW

Goederencode (HS-
code): 82079030

- Set voor het gecontroleerd aanhalen van schroefverbindingen bij installatie van en reparatie aan lucht- en airco-installaties alsmede warmtepompen
- Click-Torque draaimomentsleutels X 7 voor plaatsing van verwisselbare insteekgereedschappen 14x18 mm
- Meetbereik: 10-100 Nm; nauwkeurigheid ± 4 % conform DIN EN ISO 6789-1:2017-07
- De ingelaserde, wrijfvaste QR-code vereenvoudigt het bepalen van het correcte aanhaalmoment voor de draaimomentsleutel en het insteekgereedschap daarin
- Eenvoudige instelling en borging van het gewenste draaimoment met hoor- en voelbaar doorratelen bij het bereiken van de schaalwaarde
- Hoor- en voelbaar mechanisme bij het bereiken van het ingestelde draaimoment
- De verstelbare Joker 7880 VDE is geschikt voor alle metrische en inch maten in het toepassingsbereik
- Automatisch en traploos aanpassen op zeskantschroeven en -moeren

Weblink

https://products.wera.de/nl/torque_tools_series_click-torque_wrenches_click-torque_adjustable_torque_wrenches_for_insert_tools_9530.html

Wera - 9530

05136076001 - 4013288228987

Wera Werkzeuge GmbH

Korzter Straße 21-25

D-42349 Wuppertal

Tel: +49 (0)2 02 / 40 45-0

E-Mail: info@wera.de

Click-Torque instelbare draaimomentsleutels voor insteekgereedschappen

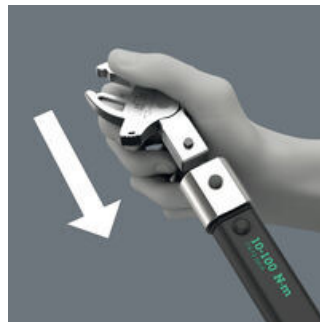
4-delige Click-Torque draaimomentsleutelset met drie zelfinstellende Joker steeksleutels. Voor het gecontroleerd aanhalen van schroefverbindingen bij installatie van en reparatie aan lucht- en airco-installaties alsmede warmtepompen. Klikdraaimomentsleutel met herkenbaar Wera ontwerp. Zeer robuuste uitvoering met hoge nauwkeurigheid conform DIN EN ISO 6789-1:2017-07. Eenvoudige instelling en borging van opgegeven waarde. Het hoor- en voelbare doorratelen bij het instellen van de schaalwaarde maakt het bovendien gemakkelijker om het gewenste draaimoment in te stellen. Het robuuste mechanisme geeft een duidelijk hoor- en voelbaar kliksignaal zodra het ingestelde draaimoment bereikt wordt. Voor rechtsom en linksom draaien en met insteekvierkant van 14x18 mm voor opname van geschikte insteekgereedschappen. De drie zelfinstellende Joker steeksleutels 7880 vervangen dankzij de traploos en parallel lopende bekken meerdere steeksleutels met vaste maat. De vereiste maat wordt automatisch bij het aanzetten op de zeskantmoer en schroef ingesteld. De ratelfunctie maakt snel en soepel schroeven zonder telkens het gereedschap te moeten verplaatsen mogelijk. Door toepassing van hoekprisma's kan een terughaalhoek van slechts 30° bereikt worden.

Voor aircoleidingen



Met de set 9530 laten zich de schroefverbindingen in aircoleidingen van koude- en warmteinstallaties alsmede bij warmtepompen vakkundig worden aangehaald.

Click-Torque draaimomentsleutels X 7



Meetbereik 10-100 Nm; met opname voor verwisselbare insteekgereedschappen 14x18 mm.

Nauwkeurig



Nauwkeurigheid ±4 % conform DIN EN ISO 6789-1:2017-07.

Eenvoudig en veilig



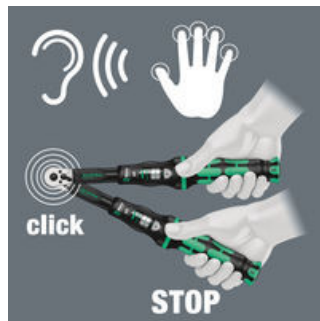
Eenvoudige instelling en borging van het gewenste draaimoment; goed afleesbaar op de hoofd- en fijnschaal.

Eenvoudig in te stellen



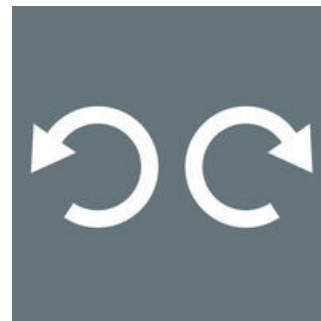
Met hoor- en voelbaar doorratelen bij het bereiken van de ingestelde waarde.

Stopmechanisme



Bij het bereiken van het ingestelde draaimoment wordt een hoor- en voelbaar mechanisme geactiveerd.

Voor linksom en rechtsom vastdraaien



De Click-Torque draaimomentsleutels voor insteekgereedschappen zijn geschikt voor rechtsom en linksom vastdraaien.

Aandrijving 14x18 mm



Voor draaimomentsleutel uit de Click-Torque X reeks met opname van 14x18 mm.

Weblink

https://products.wera.de/nl/torque_tools_series_click-torque_wrenches_click-torque_adjustable_torque_wrenches_for_insert_tools_9530.html

Wera - 9530
05136076001 - 4013288228987

Wera Werkzeuge GmbH
Korzter Straße 21-25
D-42349 Wuppertal
Tel: +49 (0)2 02 / 40 45-0
E-Mail: info@wera.de

9530 Draaimomentsleutelset voor warmtepompen/airco's, 4-delig

Click-Torque instelbare draaimomentsleutels voor insteekgereedschappen



Inhoud pakket:

Click-Torque X 7 draaimomentsleutel voor insteekgereedschappen, 10-100 Nm, 14x18 x 10-100 Nm



05075657001¹⁾ 1x 14x18 x 10-100 Nm

1) S_k = ijkmaat testopzetstuk; l_k = afstand aangrijpingspunt kracht tot testgereedschap-as

7880 Joker XXL Zelfinstellende insteek-steeksleutel voor sleutelmaat 24-32 mm, 14x18mm, 14x18 x 24-32 x 15/16-1 1/4" x 113.5 mm



05020173001 1x 14x18 x 24-32 x 15/16-1 1/4" x 113.5 mm

7880 Joker XL Zelfinstellende insteek-steeksleutel voor sleutelmaat 19-24 mm, 14x18mm, 14x18 x 19-24 x 3/4-15/16" x 95 mm



05020172001 1x 14x18 x 19-24 x 3/4-15/16" x 95 mm

7880 Joker L Zelfinstellende insteek-steeksleutel voor sleutelmaat 16-19 mm, 14x18mm, 14x18 x 16-19 x 5/8-3/4" x 85.5 mm



05020171001 1x 14x18 x 16-19 x 5/8-3/4" x 85.5 mm

Weblink

https://products.wera.de/nl/torque_tools_series_click-torque_wrenches_click-torque_adjustable_torque_wrenches_for_insert_tools_9530.html

Wera - 9530
05136076001 - 4013288228987

Wera Werkzeuge GmbH
Korzter Straße 21-25
D-42349 Wuppertal
Tel: +49 (0)2 02 / 40 45-0
E-Mail: info@wera.de