

9725 폼 인서트 Zyklop C, 1/2", Impaktor Deep 소켓 세트 1, 11개

폼 인서트, 도구 포함



EAN:	4013288232571	사이즈:	405x185x55 mm
부품 번호:	05150115001	무게:	3012 g
상품코드:	9725	원산지:	TW
		관세 번호:	82042000

- 견고한 폼 인서트, 각 공구는 각자 자리가 있음, 2색 지정, 공구가 없다면 빠르게 눈치챌 수 있음
- 화학기상이 없는 견고한 고품질 폼 인서트
- 12.5mm = 1/2" 드라이브가 있는 전기 또는 공압 렌치와 함께 사용하기 위한 매우 높은 응력의 견고한 Impaktor 소켓 렌치 인서트
- 낮게 배치된 커플링을 위한 긴 소켓 렌치는 좁고 막힌 공간에서 돌출 스톱 로드를 피팅하는 데에도 적합함
- 높은 파워 전달에서 정밀한 형상 친화적 스크루드라이빙을 위한 육각 형상
- 전동 공구의 안전 핀과 안전 링을 부착할 수 있는 교차 구멍과 링 소켓 포함
- Take it easy Tool Finder(사이즈별로 색상 코드 지정) 포함
- 너비 x 높이 x 길이: 공구 미포함 172 x 30 x 392mm, 공구 포함 172 x 48 x 392mm

견고한 폼 인서트, 누락된 부품을 빠르게 식별하기 위해 2색 지정, Tool Rebel 롤러 캐비닛에 적합함. 11개의 Impaktor Deep 8790 C 소켓이 장착됨, 1/2".

웹링크

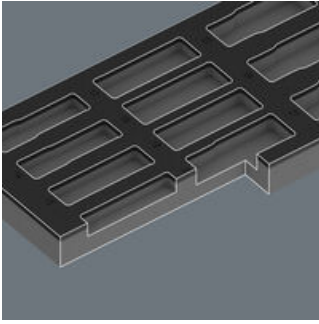
https://products.wera.de/ko/new_products_autumn_2024_foam_inserts_for_roller_cabinet_foam_inserts_with_tools_9725.html

Wera - 9725
05150115001 - 4013288232571

Wera Werkzeuge GmbH
Korzerter Straße 21-25
D-42349 Wuppertal
Tel: +49 (0)2 02 / 40 45-0
E-Mail: info@wera.de

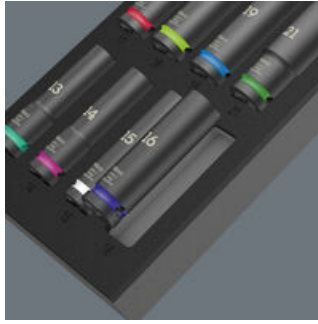
폼 인서트, 도구 포함

안전한 보관 및 빠른 확인



정밀한 컨투어 컷아웃 덕분에 공구가 폼에 고정적으로 안착되지만 제거하기는 쉽습니다. 신중하게 설계된 공구 배열은 보관 공간을 절약해 주고 각 공구에 빠르게 액세스하게 해 줍니다.

2색 폼 인서트



공구를 빼내면 열린 회색의 보조 폼이 보여 없어진 공구를 빠르게 식별됩니다.

전기 또는 공압 렌치용



매우 견고한 단조 디자인으로 극단적인 요구 사항에서도 Impaktor 소켓의 수명을 평균 이상으로 늘릴 수 있음.

긴 디자인



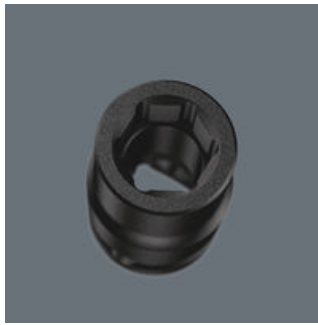
소켓 렌치의 긴 디자인 덕분에 좁은 공간에 있는 커플링에도 도달할 수 있음. 돌출된 스톱로드에서도 스크루드라이빙이 가능함.

교차 구멍과 링 소켓



구멍과 링 소켓이 있어 안전핀이나 O-링을 사용해 공구를 전동 공구에 단단히 고정할 수 있음.

형상 친화적인 파워 전달



육각 형상은 높은 물리력과 부하를 이중 육각 형상보다 적게 볼트나 나사 머리 가장자리에 전달함. 미세 치형의 래칫은 복귀각이 작아 협소한 공간에서도 이중 육각 형상을 사용하지 않아도 됨.

손쉬운 공구 찾기 구조



사이즈에 따른 색상 코딩으로 원하는 필요한 공구를 쉽고 빠르게 찾을 수 있습니다. 육각 드라이브 나사(L렌치, Zyklop 비트 소켓), 외측 육각 드라이브 나사/너트(조커 렌치, Zyklop 소켓 및 홀딩 기능이 있는 Zyklop 비트 소켓), 별(특스) 드라이브 나사(L렌치, Zyklop 비트 소켓)에 대해 색상 코딩 시스템을 적용했습니다.

웹링크

https://products.wera.de/ko/new_products_autumn_2024_foam_inserts_for_roller_cabinet_foam_inserts_with_tools_9725.html

Wera - 9725
05150115001 - 4013288232571

Wera Werkzeuge GmbH
Korzerter Straße 21-25
D-42349 Wuppertal
Tel: +49 (0)2 02 / 40 45-0
E-Mail: info@wera.de

9725 폼 인서트 Zyklop C, 1/2", Impaktor Deep 소켓 세트 1, 11개



폼 인서트, 도구 포함

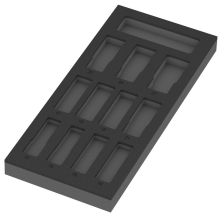
세트 구성:

8790 C 1/2" 드라이브 임팩터 딥 소켓, 13 x 83 mm



05004830001	1x	13 x 83 mm
05004831001	1x	14 x 83 mm
05004832001	1x	15 x 83 mm
05004833001	1x	16 x 83 mm
05004834001	1x	17 x 83 mm
05004835001	1x	18 x 83 mm
05004836001	1x	19 x 83 mm
05004837001	1x	21 x 83 mm
05004838001	1x	22 x 83 mm
05004839001	1x	24 x 83 mm
05004840001	1x	27 x 83 mm

9825 폼 인서트 Zyklop C, 1/2", Impaktor Deep 소켓 렌치 세트 1, 공구 미포함, 172 x 30 x 392 mm



05137325001¹⁾ 1x 172 x 30 x 392 mm

1) 주의: 이 폼 인서트는 워크샵 트롤리 이전 모델 05501051001에는 맞지 않습니다.

주의: 이 폼 인서트는 워크샵 트롤리 이전 모델 05501051001에는 맞지 않습니다.

웹링크

https://products.wera.de/ko/new_products_autumn_2024_foam_inserts_for_roller_cabinet_foam_inserts_with_tools_9725.html

Wera - 9725
05150115001 - 4013288232571

Wera Werkzeuge GmbH
Korzerter Straße 21-25
D-42349 Wuppertal
Tel: +49 (0)2 02 / 40 45-0
E-Mail: info@wera.de