

9586 직물제 상자 8007 A VDE Zyklop 1/4", 비어 있음, 190 x 130 x 55 mm



<b>EAN:</b>	4013288236814	<b>사이즈:</b>	195x70x140 mm
<b>부품 번호:</b>	05136558001	<b>무게:</b>	300 g
<b>상품코드:</b>	9586	<b>원산지:</b>	CN
		<b>관세 번호:</b>	42029298

- 견고하고 단단한 재질
- 강력한 후크앤루프 패스너 시스템이 의도치 않게 열려 공구가 손실되지 않게 방지해 줌
- 보관 공간 절약을 위한 컴팩트한 디자인
- 손쉬운 이송을 위해 낮은 중량
- Wera 2go와 호환됨

공간 절약형 공구 보관을 위한 견고한 직물제 상자, 가볍고 단단한 소재로 이동하면서 사용하기에 매우 적합, 8007 A VDE Zyklop 1/4" 래칫 세트용, 최대 21피스, 비어 있습니다.

웹링크  
<https://www.wera.de/ko/05136558001>

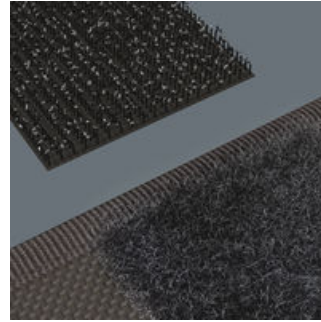
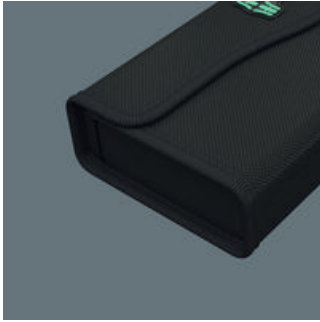
Wera - 9586  
05136558001 - 4013288236814

Wera Werkzeuge GmbH  
Korzerter Straße 21-25  
D-42349 Wuppertal  
Tel: +49 (0)2 02 / 40 45-0  
E-Mail: [info@wera.de](mailto:info@wera.de)

**견고하고 가벼우며 딱딱함**

**손쉬운 꺼내기 및 안전한 보관**

**후크앤루프 패스너 스트립 덕분에 유연함**



사용된 재질은 높은 수준의 견고성으로 차별화됨. 동시에 직물제 상자는 가볍고 튼튼함. 직물제 상자가 떨어져도 공구가 잘 보호됨.

twist-to-unlock 시스템으로 공구를 쉽게 꺼낼 수 있습니다. 동시에 예를 들어 운반 중에도 안전하게 보관할 수 있습니다.

직물제 상자는 뒷면에 양털로 되어 있는 구역이 있음. 제공된 자체 접착 후크앤루프 패스너 스트립을 사용하면 직물제 상자를 Wera 2go 구성 요소에 부착할 수 있음. 또는 벽면, 선반 또는 작업장 트롤리에도 부착할 수 있음.

**같은 제품군의 다른 버전:**



mm



mm



mm

**05136558001**

**190.0**

**130.0**

**55.0**

**웹링크**

<https://www.wera.de/ko/05136558001>

Wera - 9586

05136558001 - 4013288236814

Wera Werkzeuge GmbH

Korzter Stralle 21-25

D-42349 Wuppertal

Tel: +49 (0)2 02 / 40 45-0

E-Mail: info@wera.de