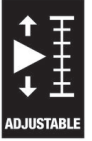


# 9530 히트 펌프/공조용 토크 렌치 세트, 4개

클릭 토크 렌치, 토크값 조정 가능, 인서트 공구용



<b>EAN:</b>	4013288228987	<b>사이즈:</b>	435x115x110 mm
<b>부품 번호:</b>	05136076001	<b>무게:</b>	2550 g
<b>상품코드:</b>	9530	<b>원산지:</b>	TW
		<b>관세 번호:</b>	82079030

- 냉장 및 공조 시스템은 물론 히트 펌프를 설치하고 수리할 때 나사 연결을 적절하게 조이는 데 사용되는 세트
- 교체 가능한 14x18 mm 인서트 공구용 장착 장치가 있는 Click-Torque X 7 토크 렌치
- 측정 범위: 10-100 Nm, DIN EN ISO 6789-1:2017-07에 따른 정밀도  $\pm 4\%$
- 레이저로 새긴 내마모성 QR 코드를 스캔하면 사용 중인 토크 렌치 및 인서트 공구에 따른 정확한 토크 값을 더 쉽게 확인할 수 있음
- 소리와 촉감(클릭)으로 측정값을 인지할 수 있어 원하는 토크값을 쉽게 설정 및 저장 가능
- 설정 토크값에 도달했을 때 뚜렷하게 소리 및 클릭으로 알림
- 조정 가능한 7880 Joker는 각 적용 분야에서 모든 미터법 및 야드파운드법 치수로 사용할 수 있음
- 육각 나사 및 볼트를 연속적으로 자동 그리핑

자동 설정형 Joker 인서트 스패너 3개가 포함된 4피스 Click-Torque 토크 렌치 세트. 냉장 및 공조 시스템은 물론 히트 펌프를 설치하고 수리할 때 나사 연결을 적절하게 조이는 데 사용된다. 독특한 Wera 디자인의 Click-Torque 토크 렌치. DIN EN ISO 6789-1:2017-07에 따라 정확도가 높은 매우 견고한 디자인. 기본값의 용이한 설정 및 저장. 눈금 값에 도달하면 청각 및 촉각으로 느낄 수 있게 찰칵거리는 소리가 나므로 원하는 토크 값을 안전하게 설정하기 용이하다. 설정된 토크 값에 도달하면 견고한 릴리스 메커니즘에서 명확한 청각 및 촉각 릴리스 신호로 이를 알린다. 시계 방향 및 시계 반대 방향 토크 제어용으로 해당 인서트 공구를 장착하기 위한 14x18 mm 사각 헤드 인서트가 있다. 자동 설정형 Joker 7880 인서트 스패너 3개에는 연속적이고 평행한 조가 있어 여러 가지 단일 스패너 사이즈를 대체할 수 있다. 공구를 육각 볼트나 나사에 부착할 때 필요한 사이즈가 연속으로 자동 설정된다. 래칭 기능은 공구를 제거하지 않고도 빠르고 일관적인 스크류드라이빙을 보장해준다. 모서리 너비 직사각형 프리즘을 사용하여 단 30°의 역 피벗 각도를 달성할 수 있다.

## 웹링크

[https://products.wera.de/ko/torque\\_tools\\_series\\_click-torque\\_wrenches\\_click-torque\\_adjustable\\_torque\\_wrenches\\_for\\_insert\\_tools\\_9530.html](https://products.wera.de/ko/torque_tools_series_click-torque_wrenches_click-torque_adjustable_torque_wrenches_for_insert_tools_9530.html)

Wera - 9530  
05136076001 - 4013288228987

Wera Werkzeuge GmbH  
Korzerter Straße 21-25  
D-42349 Wuppertal  
Tel: +49 (0)2 02 / 40 45-0  
E-Mail: info@wera.de

# 9530 히트 펌프/공조용 토크 렌치 세트, 4개

클릭 토크 렌치, 토크값 조정 가능, 인서트 공구용



## 간단하고 오류 없는 토크 값 결정



레이저로 새긴 내마모성 QR 코드를 스캔하면 사용 중인 토크 렌치 및 인서트 공구에 따른 정확한 토크 값을 더 쉽게 확인할 수 있음. 스마트폰 또는 태블릿으로 간단히 스캔할 수 있음(사용 가능한 경우 두 QR 코드: 토크 렌치와 인서트 공구). 스캔한 공구를 인식하는 웹사이트가 자동으로 열림(앱이 필요하지 않음!). 그런 다음 필요한 토크 값을 입력하면, 수정값이 자동으로 결정됨. 공식/계산을 사용할 필요 없음.

## 공조 라인용



9530 세트를 사용하면 냉장 및 공조 시스템은 물론 히트 펌프 라인에 사용되는 나사 연결을 적절하게 조일 수 있다.

## Click-Torque X 7 토크 렌치



측정 범위 10-100Nm, 교체 가능한 14x18 mm 인서트 공구용 장착 시.

## 정확성



DIN EN ISO 6789-1:2017-07에 따른 정밀도 ± 4 %.

## 용이하고 안전함



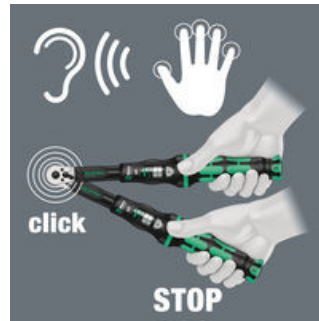
원하는 토크 값의 용이한 설정 및 저장, 기본 및 미세 눈금을 쉽게 읽을 수 있음.

## 간편한 세팅



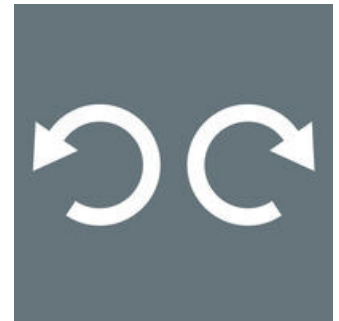
눈금 값에 도달하면 청각 및 촉각 잠금 기능이 작동함.

## 릴리스 메커니즘



원하는 토크 값에 도달하면 청각과 촉각으로 감지할 수 있는 메커니즘이 작동함.

## 좌우 방향



인서트 공구를 위한 클릭 토크 렌치는 양손으로 구동 가능.

### 웹링크

[https://products.wera.de/ko/torque\\_tools\\_series\\_click-torque\\_wrenches\\_click-torque\\_adjustable\\_torque\\_wrenches\\_for\\_insert\\_tools\\_9530.html](https://products.wera.de/ko/torque_tools_series_click-torque_wrenches_click-torque_adjustable_torque_wrenches_for_insert_tools_9530.html)

Wera - 9530  
05136076001 - 4013288228987

Wera Werkzeuge GmbH  
Korzter Straße 21-25  
D-42349 Wuppertal  
Tel: +49 (0)2 02 / 40 45-0  
E-Mail: info@wera.de

## 9530 히트 펌프/공조용 토크 렌치 세트, 4개

클릭 토크 렌치, 토크값 조정 가능, 인서트 공구용



### 세트 구성:

#### 클릭 토크 X 7 삽입 공구용 토크 렌치, 10-100 Nm, 14x18 x 10-100 Nm

05075657001<sup>1)</sup> 1x 14x18 x 10-100 Nm



1)  $S_k$  = 테스트 부착부에서 중심점 까지 깊이 게이지;  $l_k$  = 잡는 지점에서 토크 측정점 까지 길이

#### 7880 Joker XXL 자동 설정형 인서트 스패너(렌치 사이즈 24-32 mm, 14x18 mm용), 14x18 x 24-32 x 15/16-1 1/4" x 113.5 mm

05020173001 1x 14x18 x 24-32 x 15/16-1 1/4" x 113.5 mm



#### 7880 Joker XL 자동 설정형 인서트 스패너(렌치 사이즈 19-24 mm, 14x18 mm용), 14x18 x 19-24 x 3/4-15/16" x 95 mm

05020172001 1x 14x18 x 19-24 x 3/4-15/16" x 95 mm



#### 7880 Joker L 자동 설정형 인서트 스패너(렌치 사이즈 16-19 mm, 14x18 mm용), 14x18 x 16-19 x 5/8-3/4" x 85.5 mm

05020171001 1x 14x18 x 16-19 x 5/8-3/4" x 85.5 mm



### 웹링크

[https://products.wera.de/ko/torque\\_tools\\_series\\_click-torque\\_wrenches\\_click-torque\\_adjustable\\_torque\\_wrenches\\_for\\_insert\\_tools\\_9530.html](https://products.wera.de/ko/torque_tools_series_click-torque_wrenches_click-torque_adjustable_torque_wrenches_for_insert_tools_9530.html)

Wera - 9530  
05136076001 - 4013288228987

Wera Werkzeuge GmbH  
Korzerter Straße 21-25  
D-42349 Wuppertal  
Tel: +49 (0)2 02 / 40 45-0  
E-Mail: info@wera.de