

# 9524 광전지 장착 공구 세트 1, 7개

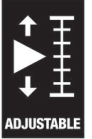
## 7400 Kraftform 토크 스크류드라이버 시리즈



<b>EAN:</b>	4013288228017	<b>사이즈:</b>	240x130x65 mm
<b>부품 번호:</b>	05136043001	<b>무게:</b>	938 g
<b>상품코드:</b>	9524	<b>원산지:</b>	CZ
		<b>관세 번호:</b>	82054000

- 광전지 시스템 설치용 스크류드라이빙 공구 세트
- MC4 태양광 커넥터(다중 접점)용 9108 설치 공구 2개가 포함됨
- 권총 손잡이가 있는 7442 토크 렌치(3.0-6.0 Nm)가 포함됨
- 시계 방향 토크 작동 중에 공구를 제거하지 않고도 특히 빠르게 복귀하기 위한 고속 회전 기능이 있는 Rapidaptor 889/4/1 F 비트홀딩 스크류드라이버가 포함됨
- 특히 좁은 공간에 적합한 Joker 6003 링 스패너가 포함됨. 특수한 개구부 형상으로 공구의 배치 가능성을 높여준다.
- 패널 커넥터 연결용 1/2"사이즈 17 소켓 렌치 인서트(일자형) 포함
- 수동 1/2" 소켓 렌치 인서트용 공구 샤프트 870/4(1/4" 육각 ~ 1/2" 사각 헤드 어댑터) 포함

광전지 시스템 설치용 7피스 공구 세트. 3.0-6.0 Nm의 측정 범위용 7442 토크 렌치(권총 손잡이) 1개. 디지털 토크 값 표시. 설정된 토크에 도달하면 신뢰성 있는 슬립오버 메커니즘이 작동하고 신호음이 울린다. 시계 방향 토크 작동 중에 공구를 제거하지 않고도 특히 빠르게 복귀하기 위한 고속 회전 기능이 있는 889/4/1 F Rapidaptor 비트홀딩 스크류드라이버 1개. 6003 Joker 링 스패너 1개. 특수한 개구부 형상으로 특히 좁은 공간에서도 링 스패너를 사용할 수 있는 공구의 배치 가능성을 높여준다. MC4 태양광 커넥터(다중 접점)용 설치 공구 2개. 패널 커넥터 설치용 사이즈 17 1/2"소켓 렌치 인서트(일자형) 1개, 수동 소켓 렌치 인서트용 공구 샤프트(어댑터 1/4"~1/2") 1개.



### 웹링크

[https://products.wera.de/ko/torque\\_tools\\_series\\_7400\\_kraftform\\_torque\\_screwdrivers\\_9524.html](https://products.wera.de/ko/torque_tools_series_7400_kraftform_torque_screwdrivers_9524.html)

Wera - 9524  
05136043001 - 4013288228017

Wera Werkzeuge GmbH  
Korzter Straße 21-25  
D-42349 Wuppertal  
Tel: +49 (0)2 02 / 40 45-0  
E-Mail: info@wera.de

태양광 시스템 설치용



광전지 시스템 설치용 스크류드라이빙 공구 세트



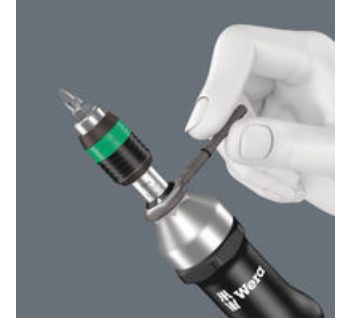
이 세트에는 토크 렌치, 링 스패너, 태양광 커넥터용 설치 공구 등 태양광 발전 시스템을 설치하는 데 필요한 스크류드라이빙 공구가 포함되어 있다.

조정 가능한 토크 렌치



권총 손잡이가 있는 7442 토크 렌치는 조정 가능한 범위(3.0-6.0Nm)에서 가장 높은 정확도로 토크를 설정할 수 있다, 특별한 공구 없이 필요한 토크를 쉽게 설정할 수 있다. 쉽게 읽을 수 있는 눈금 값. 매우 빠른 비트 교체를 위한 Rapidaptor 킥 릴리스 기술 탑재. 빠지지 않는 나사를 느슨하게 하는 무제한의 풀림 모멘트.

간편한 세팅



특수 공구 없이 간편하게 수동으로 조정 가능.

피스톨 손잡이가 적용된 공구



Wera 토크 스크류드라이버와 사용하기에 적합, 작업 속도를 높이고 인체 공학적 디자인으로 편리한 작업이 가능한 피스틀 손잡이 적용.

좁은 공간에서 사용하기 적합



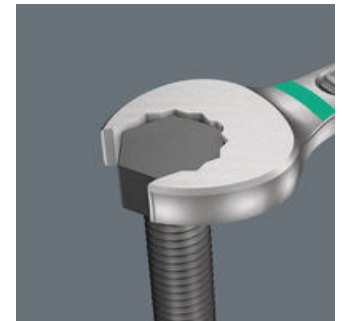
조커 6003 콤비네이션 렌치는 7.5°로 상향 조정된 입구 구조와 이중 육각 구조를 통해 세로 축을 중심으로 180° 반복적으로 렌치를 돌릴 시 배치 지점을 두 배 확보합니다. 볼트 및 나사 머리는 15 도달 시 맞물립니다. 돌릴 때마다 자동으로 각 배치 지점을 찾는 조커 6003.

조커 6003: 30°이하 회전 각도



15°도 상향 조정된 입구 부분, 이중 육각 구조 및 조정 가능한 적용 방법(배치, 조이기, 돌리기, 재배치, 조이기, 돌리기 등)으로 30°상향 조정된 각도에서도 나사 작업 수행 가능.

이중 육각형 구조로 미끄러짐 최소화



입구 및 링 측면은 이중 육각형 구조로 설계하여 나사 머리 혹은 볼트와 확실히 연결하며 미끄러짐을 방지합니다.

웹링크

[https://products.wera.de/ko/torque\\_tools\\_series\\_7400\\_kraftform\\_torque\\_screwdrivers\\_9524.html](https://products.wera.de/ko/torque_tools_series_7400_kraftform_torque_screwdrivers_9524.html)

Wera - 9524  
05136043001 - 4013288228017

Wera Werkzeuge GmbH  
Korzerter Straße 21-25  
D-42349 Wuppertal  
Tel: +49 (0)2 02 / 40 45-0  
E-Mail: info@wera.de

## 9524 광전지 장착 공구 세트 1, 7개

### 7400 Kraftform 토크 스크류드라이버 시리즈



#### 세트 구성:

시리즈 7400 Kraftform 피스틀 손잡이, 토크 조정 가능한 스크류드라이버 (3.0-8.8 Nm), Rapidaptor 신속 분리 척 포함, 7442 x 3.0-6.0 Nm

05074702001 1x 7442 x 3.0-6.0 Nm



8790 HMC 컷아웃 샤프트가 있는 Deep Socket 렌치 인서트, 1/2" 드라이브 포함, 17 x 76 mm

05138007001 1x 17 x 76 mm



870/4 어댑터, 1/4" x 1/2" x 72 mm

05138006001<sup>1)</sup> 1x 1/4" x 1/2" x 72 mm

1) 마찰 감소 볼 장착; 수동 너트 스피너 소켓용



889/4/1 F 피스틀 토크 스크류드라이버용 Rapidaptor 양방향 자유로운 회전 비트 홀더, 1/4" x 64 mm

05052501001 1x 1/4" x 64 mm



6003 조커 콤비네이션 렌치, 17 x 190 mm

05020208001 1x 17 x 190 mm



9108 MC4 태양광 커넥터용 설치 공구, 115 mm

2x 115 mm



#### 웹링크

[https://products.wera.de/ko/torque\\_tools\\_series\\_7400\\_kraftform\\_torque\\_screwdrivers\\_9524.html](https://products.wera.de/ko/torque_tools_series_7400_kraftform_torque_screwdrivers_9524.html)

Wera - 9524  
05136043001 - 4013288228017

Wera Werkzeuge GmbH  
Korzeter Straße 21-25  
D-42349 Wuppertal  
Tel: +49 (0)2 02 / 40 45-0  
E-Mail: info@wera.de

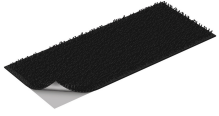
9524 광전지 장착 공구 세트 1, 7개

7400 Kraftform 토크 스크류드라이버 시리즈



벨크로 스트립 120, 50 x 120 mm

1x 50 x 120 mm



웹링크

[https://products.wera.de/ko/torque\\_tools\\_series\\_7400\\_kraftform\\_torque\\_screwdrivers\\_9524.html](https://products.wera.de/ko/torque_tools_series_7400_kraftform_torque_screwdrivers_9524.html)

Wera - 9524  
05136043001 - 4013288228017

Wera Werkzeuge GmbH  
Korzerter Straße 21-25  
D-42349 Wuppertal  
Tel: +49 (0)2 02 / 40 45-0  
E-Mail: [info@wera.de](mailto:info@wera.de)