



EAN:	4013288023742	사이즈:	18x22x21 mm
부품 번호:	05078200001	무게:	79 g
상품코드:	7773 A	원산지:	TW
		관세 번호:	82079099

- 사각 헤드 인서트 공구 9x12 mm
- 9x12 mm 장착부가 있는 Click-Torque X 시리즈의 토크 렌치용
- 1/4" 사각 소켓 렌치 인서트 및 1/4" 사각 드라이브 연결 부분용
- 안전핀 포함
- 크롬 바나듐 재질은 플러그인 공구가 무거운 하중을 견딜 수 있게 함

사각 드라이브 인서트, 1/4" 사각 소켓 렌치 인서트 및 1/4" 연결 부분(사각 드라이브 포함); 9x12mm 홀더를 사용하는 클릭 토크 X 시리즈와 함께 사용하기에 적합.

웹링크
<https://www.wera.de/ko/05078200001>

Wera - 7773 A
05078200001 - 4013288023742

Wera Werkzeuge GmbH
Korzter Stralle 21-25
D-42349 Wuppertal
Tel: +49 (0)2 02 / 40 45-0
E-Mail: info@wera.de

드라이브 9x12 mm

1/4" 외측 사각

핀 잠금 장치 포함

크롬 바나듐강



9x12 mm 장착부가 있는 Click-Torque X 시리즈의 토크 렌치용.



1/4" 사각 소켓 렌치 인서트 및 1/4" 사각 드라이브 연결 부분용



인서트 공구의 핀 잠금 장치 덕분에 안전한 작업과 빠른 공구 교체 가능.



크롬 바나듐강 디자인 덕분에 높은 부하에 적합한 인서트 공구임.

같은 제품군의 다른 버전:



mm



inch



mm



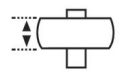
mm



mm



21.0



14.3

05078200001

9x12

1/4"

17.5

44.0

27.5

웹링크

<https://www.wera.de/ko/05078200001>

Wera - 7773 A

05078200001 - 4013288023742

Wera Werkzeuge GmbH

Korzter Stralle 21-25

D-42349 Wuppertal

Tel: +49 (0)2 02 / 40 45-0

E-Mail: info@wera.de