



EAN:	4013288193247	사이즈:	620x60x60 mm
부품 번호:	05075623001	무게:	1660 g
상품코드:	Click-Torque C 4	원산지:	TW
		관세 번호:	82041100

- 1/2" 사각 헤드 드라이브 포함, 방향 전환이 가능한 래칫, 톱니 45개
- 소리와 촉감(클릭)으로 측정값을 인지할 수 있어 원하는 토크값을 쉽게 설정 및 저장 가능
- 설정 토크값에 도달했을 때 뚜렷하게 소리 및 클릭으로 알림
- 측정 범위: 60-300Nm; 정확도: ± 3%, DIN EN ISO 6789-1:2017-07 규격 준수
- 매우 견고하며 인체공학적인 두 가지 재질의 오른손잡이용 손잡이

클릭 토크 렌치로 DIN EN ISO 6789-1 : 2017-07에 따른 고정밀의 견고한 Wera 디자인 적용. 기본값을 쉽게 설정하고 저장할 수 있음. 소리와 촉감(클릭)으로 측정값을 인지할 수 있어 원하는 토크값을 안전하게 설정 가능. 설정 토크값에 도달 시 소리와 촉각으로 알 수 있는 견고한 분리 방식. 오른손잡이용 (시계 방향 토크 제어) 및 45개 미세 톱니를 갖춘 양면 래칫 구조.



웹링크
<https://www.wera.de/ko/05075623001>

Wera - Click-Torque C 4
 05075623001 - 4013288193247

Wera Werkzeuge GmbH
 Korzter Straße 21-25
 D-42349 Wuppertal
 Tel: +49 (0)2 02 / 40 45-0
 E-Mail: info@wera.de

클릭 토크 렌치 시리즈

정확성

용이하고 안전함

간편한 세팅



Wera에서 개발한 클릭 토크 렌치의 시작은 간편하고 정확한 작업을 수행할 수 있는 토크 렌치가 필요하다는 생각에서 비롯되었습니다. 기본값을 세팅하고 저장할 수 있는 기능과 Wera의 견고한 디자인이 만나 조임을 제어하고(시계방향 토크 렌치) 조임과 풀림(인서트 공구용 토크 렌치)이 요구되는 볼트 작업에 적합한 토크 렌치를 개발했습니다.

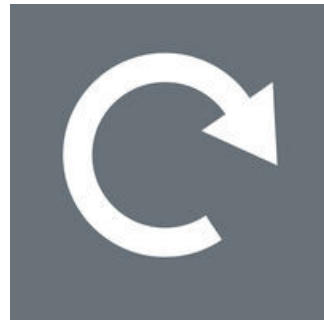
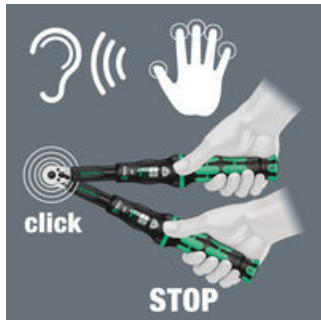
DIN EN ISO 6789-1:2017-07에 따른
정밀도 ± 3 %.

원하는 토크 값의 용이한 설정 및 저장, 기본 및 미세 눈금을 쉽게 읽을 수 있음.

눈금 값에 도달하면 청각 및 촉각 잠금 기능이 작동함.

릴리스 메커니즘

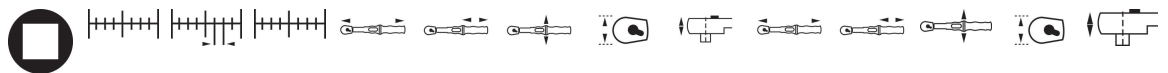
오른손잡이용



원하는 토크 값에 도달하면 청각과 촉각으로 감지할 수 있는 메커니즘이 작동함.

클릭 토크 양면 렌치는 오른손잡이용.

같은 제품군의 다른 버전:



	inch	Nm	Nm	lbf. ft.	mm	mm	mm	mm	mm	inch	inch	inch	inch	inch
05075623001	1/2"	60-300	1.0	45-20	595	140	47	43	18.5	23 27 / 64"	5 33 / 64"	1 27 / 32"	1 11 / 16"	45 / 6 4"

웹링크

<https://www.wera.de/ko/05075623001>

Wera - Click-Torque C 4
05075623001 - 4013288193247

Wera Werkzeuge GmbH
Korzter Stralle 21-25
D-42349 Wuppertal
Tel: +49 (0)2 02 / 40 45-0
E-Mail: info@wera.de