



<b>EAN:</b>	4013288193186	<b>사이즈:</b>	320x45x45 mm
<b>부품 번호:</b>	05075605001	<b>무게:</b>	559 g
<b>상품코드:</b>	Click-Torque A 6	<b>원산지:</b>	TW
		<b>관세 번호:</b>	82041100

- 1/4" 육각 드라이브 포함, 방향 전환이 가능한 래칫, 톱니 45개
- 소리와 촉감(클릭)으로 측정값을 인지할 수 있어 원하는 토크값을 쉽게 설정 및 저장 가능
- 설정 토크값에 도달했을 때 뚜렷하게 소리 및 클릭으로 알림
- 측정 범위: 2.5-25 Nm, DIN EN ISO 6789-1:2017-07에 따른 정밀도  $\pm 4\%$
- 매우 견고하며 인체공학적인 두 가지 재질의 오른손잡이용 손잡이

클릭 토르크 렌치로 DIN EN ISO 6789-1 : 2017-07에 따른 고정밀의 견고한 Wera 디자인 적용. 기본값을 쉽게 설정하고 저장할 수 있음. 소리와 촉감(클릭)으로 측정값을 인지할 수 있어 원하는 토크값을 안전하게 설정 가능. 설정 토크값에 도달 시 소리와 촉각으로 알 수 있는 견고한 분리 방식. 오른손잡이용 (시계 방향 토크 제어) 및 45개 미세 톱니를 갖춘 양면 래칫 구조.



웹링크  
<https://www.wera.de/ko/05075605001>

Wera - Click-Torque A 6  
05075605001 - 4013288193186

Wera Werkzeuge GmbH  
Korzerter Straße 21-25  
D-42349 Wuppertal  
Tel: +49 (0)2 02 / 40 45-0  
E-Mail: info@wera.de

클릭 토크 렌치 시리즈

Click-Torque A 6

정확성



Click-Torque A 6

Wera에서 개발한 클릭 토크 렌치의 시작은 간편하고 정확한 작업을 수행할 수 있는 토크 렌치가 필요하다는 생각에서 비롯되었습니다. 기본값을 세팅하고 저장할 수 있는 기능과 Wera의 견고한 디자인이 만나 조임을 제어하고(시계방향 토크 렌치) 조임과 풀림(인서트 공구용 토크 렌치)이 요구되는 볼트 작업에 적합한 토크 렌치를 개발했습니다.

1/4" 육각 드라이브

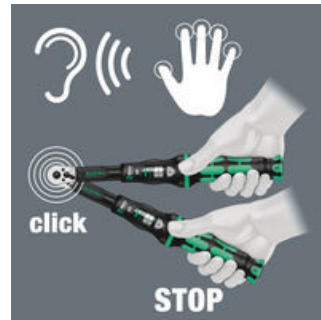
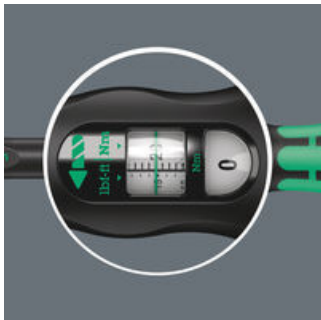
DIN EN ISO 6789-1:2017-07에 따른 정밀도 ± 4 %.

용이하고 안전함

간편한 세팅

릴리스 메커니즘

오른손잡이용



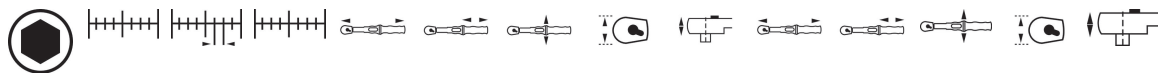
원하는 토크 값의 용이한 설정 및 저장, 기본 및 미세 눈금을 쉽게 읽을 수 있음.

눈금 값에 도달하면 청각 및 촉각 잠금 기능이 작동함.

원하는 토크 값에 도달하면 청각과 촉각으로 감지할 수 있는 메커니즘이 작동함.

클릭 토크 양면 렌치는 오른손잡이용.

같은 제품군의 다른 버전:



	inch	Nm	Nm	lbf. ft.	mm	mm	mm	mm	mm	inch	inch	inch	inch	inch
05075605001	1/4"	2.5-2	0.10	1-18	290	121	42	25	11.5	11 27/64"	4 49/64"	1 21/32"	1"	7/16"

웹링크  
<https://www.wera.de/ko/05075605001>

Wera - Click-Torque A 6  
 05075605001 - 4013288193186

Wera Werkzeuge GmbH  
 Korzelter Straße 21-25  
 D-42349 Wuppertal  
 Tel: +49 (0)2 02 / 40 45-0  
 E-Mail: info@wera.de