

967/9 TX BO 조작 방지 별(톡스) 나사용 멀티컬러 1 SB L렌치 세트,
블랙레이저, 9개



EAN:	4013288170125	사이즈:	150x80x30 mm
부품 번호:	05073599001	무게:	242 g
상품코드:	967/9 TX BO Multicolour 1 SB SiS	원산지:	CZ
		관세 번호:	82041100

- 안전 연결을 풀기 위한 별(톡스) BO 나사용 L렌치
- 색상 코딩, 저온 환경에서도 잡기 쉬운 플라스틱 커버
- 긴 서비스 수명 보장을 위해 블랙레이저로 표면 보호
- 볼 타입은 오프셋(대칭) 작업을 가능케 함
- 클립에 적용된 L렌치의 레이저 내마모 사이즈 마킹

잡기 쉬운 원형의 재료로 된 열가소성 플라스틱 커버(SPKL)가 장착된 L렌치. 커버가 있어 저온에서도 손으로 쉽고 편하게 작업 가능. 모든 L렌치는 색상코드와 사이즈 마킹이 되어 있어 빠르게 찾아 사용 가능. 내마모성 소재로 된 클립으로 L렌치의 안전한 보관과 쉬운 제거 가능. 별(톡스) 및 별(톡스) BO (천공 포함) 연결용.

웹링크
<https://www.wera.de/ko/05073599001>

Wera - 967/9 TX BO Multicolour 1 SB SiS
05073599001 - 4013288170125

Wera Werkzeuge GmbH
Korzerter Straße 21-25
D-42349 Wuppertal
Tel: +49 (0)2 02 / 40 45-0
E-Mail: info@wera.de

별(특스) 천공(BO) 나사



별(특스) 소켓 나사용 L렌치,
안전핀 포함



별(특스) 공구에 뚫린 천공은 안전 나사가 무단으로 풀리는 것을 방지합니다. 나사의 드라이브 팁(끝부분) 형상에 돌출핀을 탑재하여 일반 별(특스) 공구를 사용할 수 없습니다. 이 핀은 별(특스) BO 공구의 천공에 딱 맞아 안전 나사가 풀릴 수 있도록 합니다.

별(특스) 볼팁 형상



구형 드라이브 팁(끝부분) 형상으로 공구 축을 나사 축으로부터 자유로이 회전시키는 것이 가능하므로 공구를 나사 내 모퉁이에 끼워 사용하여도 나사 작업이 용이합니다.

자화기/탈자기

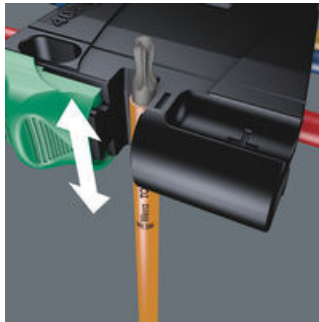


오목한 나사는 L렌치의 자력으로 고정시키는 것이 유리합니다. 자화기/탈자기기 포함된 Wera의 클립은 L렌치가 바로 자화 및 탈자할 수 있도록 합니다.

자화기



탈자 기능



사이즈 식별



L렌치 사이즈를 레이저로 각인하여 필요한 L렌치를 쉽고 빠르게 찾을 수 있습니다.

나사를 안전하게 고정하며 쉽게 탈착 가능



내마모성 클립 재질은 L렌치를 확실하게 고정해주는 동시에 손쉬운 탈착을 보장합니다.

웹링크

<https://www.wera.de/ko/05073599001>

Wera - 967/9 TX BO Multicolour 1 SB SiS
05073599001 - 4013288170125

Wera Werkzeuge GmbH
Korzter Straße 21-25
D-42349 Wuppertal
Tel: +49 (0)2 02 / 40 45-0
E-Mail: info@wera.de

세트 구성:

967 SPKL 별(톡스) 천공 L렌치 멀티컬러, TX 9 x 79 mm



05024351001 ¹⁾	1x	TX 9 x 79 mm
05024350001 ¹⁾	1x	TX 8 x 76 mm
05024352001 ²⁾	1x	TX 10 x 85 mm
05024353001	1x	TX 15 x 90 mm
05024354001	1x	TX 20 x 96 mm
05024355001	1x	TX 25 x 104 mm
05024357001	1x	TX 30 x 122 mm
05024358001	1x	TX 40 x 132 mm
05024356001	1x	TX 27 x 112 mm

1) 짧은 축에 천공, 긴 축에 볼팁이 없는 제품
2) 긴 축에 볼타입이 없는 제품

웹링크

<https://www.wera.de/ko/05073599001>

Wera - 967/9 TX BO Multicolour 1 SB SiS
05073599001 - 4013288170125

Wera Werkzeuge GmbH
Korzerter Straße 21-25
D-42349 Wuppertal
Tel: +49 (0)2 02 / 40 45-0
E-Mail: info@wera.de