

6007 Joker Imperial 8 세트 1 래칭팅 콤비네이션 렌치 세트, 야드파운드법, 8개



EAN:	4013288236333	사이즈:	432x100x70 mm
부품 번호:	05020385001	무게:	1903 g
상품코드:	6007 Joker Imperial 8 Set 1	원산지:	CZ
		관세 번호:	82041100

- 야드미터법 사이즈
- 긴 디자인의 경우, 링 끝부분에 조 끝부분과 래칭 메커니즘을 훌륭하게 결합함
- 긴 레버로 낮게 배치된 커플링에도 더 높은 동력을 전달하고 더 쉽게 접근할 수 있습니다
- 한계 조정 기능으로 미끄러짐 방지
- 개구부 내 금속판을 사용하는 실용적인 고정 기능이 있음
- 조의 복귀각이 30°에 불과함
- Take it easy Tool Finder(사이즈별로 색상 코드 지정) 포함
- 열리거나 닫혔을 때 롤 파우치를 걸 수 있는 루프 2개

8피스 래칭팅 콤비네이션 스패너 세트. 야드파운드법 사이즈. 긴 디자인으로 조 엔드와 링 엔드의 래칭 메커니즘을 탁월하게 결합했습니다. 육각 나사 머리 및 볼트용. 긴 레버로 파워 전달을 높일 수 있습니다. 또한 긴 디자인의 경우 낮게 배치된 커플링에서도 접근성을 높입니다. 마우스 안 금속판으로 홀딩 기능이 활성화되면 나사 및 소켓이 풀릴 위험이 줄어듭니다. 단단한 추가 톱니로 마우스의 교체 가능한 금속판이 나사와 소켓을 고정하고 미끄러질 위험을 줄여줍니다. 통합된 엔드 스톱으로 나사 머리가 미끄러져 내려가는 것을 방지하고 높은 토크 전달이 가해지도록 할 수 있습니다. 이중 육각 형상은 나사나 볼트와 포지티브 연결을 가능하게 해 미끄러질 위험을 줄여줍니다. 조 끝부분의 복귀각이 30°에 불과해 스크루드라이빙 동안 공구를 의미없이 오래 돌리지 않아도 됩니다. 링 측면의 래칭 메커니즘에는 밀폐된 공간에서도 유연성을 자랑하는 무려 80개의 톱니로 구성된 매우 미세한 치형이 있습니다. 특별히 제작된 형상으로 토크 전달력과 힘 강도를 높일 수 있습니다. 고성능 크롬 몰리브덴강으로 제조되었으며 니켈 크롬으로 코팅되어 높은 부식 방지 효과를 자랑합니다. Take it easy Tool Finder: 사이즈별 색상 코드 지정 및 레이저로 새긴 추가 사이즈 표시. 견고한 롤 파우치에 넣어 용이하게 운반하거나 깨끗하게 보관할 수 있습니다. 닫히거나 열렸을 때 롤 파우치를 걸 수 있는 루프 2개.

긴 디자인

육각 나사 및 볼트용 홀딩 기능이 있음

한계 조정 기능으로 미끄러짐 방지

이중 육각형 구조로 미끄러짐 최소화

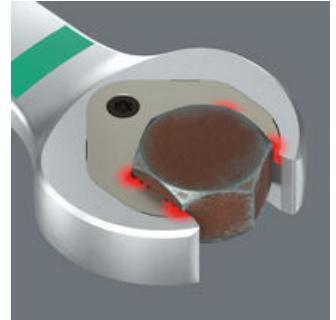
웹링크

<https://www.wera.de/ko/05020385001>

Wera - 6007 Joker Imperial 8 Set 1
05020385001 - 4013288236333

Wera Werkzeuge GmbH
Korzerter Straße 21-25
D-42349 Wuppertal
Tel: +49 (0)2 02 / 40 45-0
E-Mail: info@wera.de

6007 Joker Imperial 8 세트 1 래칭팅 콤비네이션 렌치 세트, 야드파운드법, 8개



긴 디자인으로 조 엔드와 링 엔드의 래칭 메커니즘을 탁월하게 결합했습니다. 육각 나사 머리 및 볼트용 긴 레버로 파워 전달을 높일 수 있습니다. 또한 긴 디자인의 경우 낮게 배치된 커플링에서도 접근성을 높입니다. 마우스 안 금속판으로 홀딩 기능이 활성화되면 나사 및 소켓이 풀릴 위험이 줄어듭니다. 단단한 추가 톱니로 마우스의 교체 가능한 금속판이 나사와 소켓을 고정하고 미끄러질 위험을 줄여줍니다. 통합된 엔드 스톱으로 나사 머리가 미끄러져 내려가는 것을 방지하고 높은 토크 전달이 가해지도록 할 수 있습니다. 이중 육각 형상은 나사나 볼트와 포지티브 연결을 가능하게 해 미끄러질 위험을 줄여줍니다. 조 끝부분의 복귀각이 30°에 불과해 스크루드라이빙 동안 공구를 의미없이 오래 돌리지 않아도 됩니다. 링 측면의 래칭 메커니즘에는 밀폐된 공간에서도 유연성을 자랑하는 무려 80개의 톱니로 구성된 매우 미세한 치형이 있습니다. 특별히 제작된 형상으로 토크 전달력과 힘 강도를 높일 수 있습니다. 고성능 크롬 몰리브덴강으로 제조되었으며 니켈 크롬으로 코팅되어 높은 부식 방지 효과를 자랑합니다. Take it easy Tool Finder: 사이즈별 색상 코드 지정 및 레이저로 새긴 추가 사이즈 표시.

조커의 홀딩 기능이란 너트와 볼트를 개구턱에 쉽게 고정하고 필요한 위치에 쉽게 배치할 수 있음을 의미합니다. 패스너를 고정하는 혁신적인 방지판을 통해 나사산을 빠르고 안전하게 고정할 수 있습니다. 떨어진 너트와 볼트를 찾기 위해 더 이상 시간을 낭비하지 마세요! 너트 또는 볼트를 적용 및 배치한 후 추가 도구 없이 즉시 고정할 수 있습니다.

엔드 스톱 덕분에 Joker가 나사 머리가 미끄러지는 위험을 줄여줌. 또한 미끄러짐의 위험을 줄임으로써 스크루드라이빙할 때 더 큰 힘을 가할 수 있음.

조커의 스마트한 육각형 구조로 너트와 볼트의 확실한 체결을 보장합니다. 교체 가능하며 경화 처리한 조커 입구 안 그리핑판은 매우 단단한 팁을 통해 원심력에 의해 비트가 나사로부터 미끄러져 빠져 나오는 것을 차단합니다. 두 가지 특징을 결합 시 높은 토크 전달 시에도 미끄러짐이 방지됩니다.

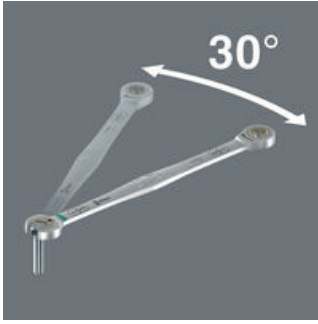
웹링크

<https://www.wera.de/ko/05020385001>

**Wera - 6007 Joker Imperial 8 Set 1
05020385001 - 4013288236333**

**Wera Werkzeuge GmbH
Korzerter Straße 21-25
D-42349 Wuppertal
Tel: +49 (0)2 02 / 40 45-0
E-Mail: info@wera.de**

조의 복귀각이 30°에 불과함



조의 이중 육각 형상으로 Joker 6007의 복귀각을 30°로 축소함. 직선형 조를 탑재한 Joker 6007로 불편했던 회전과 위치 조정이 사라짐.

미세 톱니 구조



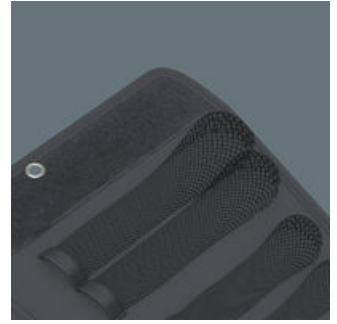
기어 링의 래칭 구조에 80개의 미세 톱니를 적용하여 제한된 작업환경 속에서도 유연하게 작업할 수 있도록 지원합니다.

손쉬운 공구 찾기



사이즈별로 색상 코드가 지정되고 추가로 사이즈를 레이저로 새겨 표시한 "Take it easy" Tool Finder로 필요한 공구를 쉽고 빠르게 식별.

그물 천 가방



그물 가방으로 공구를 단단하고 안정적으로 보관할 수 있음. 사이즈 마킹은 그물 사이로 볼 수 있음.

웹링크

<https://www.wera.de/ko/05020385001>

Wera - 6007 Joker Imperial 8 Set 1
05020385001 - 4013288236333

Wera Werkzeuge GmbH
Korzter Straße 21-25
D-42349 Wuppertal
Tel: +49 (0)2 02 / 40 45-0
E-Mail: info@wera.de

6007 Joker Imperial 8 세트 1 래칭팅 콤비네이션 렌치 세트, 야드파운드법,
8개



세트 구성:

6007 Joker 래칭팅 콤비네이션 렌치 SB, 긴 디자인, 야드파운드법, 3/4" x 334 mm



05020368001	1x	3/4" x 334 mm
05020361001	1x	5/16" x 180 mm
05020362001	1x	3/8" x 209 mm
05020363001	1x	7/16" x 220 mm
05020364001	1x	1/2" x 245 mm
05020365001	1x	9/16" x 265 mm
05020366001	1x	5/8" x 304.5 mm
05020367001	1x	11/16" x 334 mm

웹링크

<https://www.wera.de/ko/05020385001>

Wera - 6007 Joker Imperial 8 Set 1
05020385001 - 4013288236333

Wera Werkzeuge GmbH
Korzerter Straße 21-25
D-42349 Wuppertal
Tel: +49 (0)2 02 / 40 45-0
E-Mail: info@wera.de