



<b>EAN:</b>	4013288236326	<b>사이즈:</b>	415x110x85 mm
<b>부품 번호:</b>	05020382001	<b>무게:</b>	2502 g
<b>상품코드:</b>	6007 Joker 11 Set 1	<b>원산지:</b>	CZ
		<b>관세 번호:</b>	82041100

- 긴 디자인의 경우, 링 끝부분에 조 끝부분과 래칭 메커니즘을 훌륭하게 결합함
- 긴 레버로 낮게 배치된 커플링에도 더 높은 동력을 전달하고 더 쉽게 접근할 수 있습니다
- 한계 조정 기능으로 미끄러짐 방지
- 개구부 내 금속판을 사용하는 실용적인 고정 기능이 있음
- 조의 복귀각이 30°에 불과함
- 매우 견고한 링 래칭
- Take it easy Tool Finder: 사이즈별로 색상 코드가 지정되고 추가로 사이즈를 레이저로 새긴 표시
- 열리거나 닫혔을 때 롤 파우치를 걸 수 있는 루프 2개

11피스 래칭팅 콤비네이션 스패너 세트. 긴 디자인으로 조 엔드와 링 엔드의 래칭 메커니즘을 탁월하게 결합했습니다. 육각 나사 머리 및 볼트용. 긴 레버로 파워 전달을 높일 수 있습니다. 또한 긴 디자인의 경우 낮게 배치된 커플링에서도 접근성을 높입니다. 마우스 안 금속판으로 홀딩 기능이 활성화되면 나사 및 소켓이 풀릴 위험이 줄어듭니다. 단단한 추가 톱니로 마우스의 교체 가능한 금속판이 나사와 소켓을 고정하고 미끄러질 위험을 줄여줍니다. 통합된 엔드 스톱으로 나사 머리가 미끄러져 내려가는 것을 방지하고 높은 토크 전달이 가해지도록 할 수 있습니다. 이중 육각 형상은 나사나 볼트와 포지티브 연결을 가능하게 해 미끄러질 위험을 줄여줍니다. 조 끝부분의 복귀각이 30°에 불과해 스크루드라이빙 동안 공구를 의미없이 오래 돌리지 않아도 됩니다. 링 측면의 래칭 메커니즘에는 밀폐된 공간에서도 유연성을 자랑하는 무려 80개의 톱니로 구성된 매우 미세한 치형이 있습니다. 특별히 제작된 형상으로 토크 전달력과 힘 강도를 높일 수 있습니다. 고성능 크롬 몰리브덴강으로 제조되었으며 니켈 크롬으로 코팅되어 높은 부식 방지 효과를 자랑합니다. Take it easy Tool Finder: 사이즈별 색상 코드 지정 및 레이저로 새긴 추가 사이즈 표시. 견고한 롤 파우치에 넣어 용이하게 운반하거나 깨끗하게 보관할 수 있습니다. 닫히거나 열렸을 때 롤 파우치를 걸 수 있는 루프 2개.

웹링크  
<https://www.wera.de/ko/05020382001>

Wera - 6007 Joker 11 Set 1  
 05020382001 - 4013288236326

Wera Werkzeuge GmbH  
 Korzter Straße 21-25  
 D-42349 Wuppertal  
 Tel: +49 (0)2 02 / 40 45-0  
 E-Mail: info@wera.de

**긴 디자인**



스패너의 디자인이 긴 경우 낮게 배치된 커플링에 대한 접근성을 높입니다.

**육각 나사 및 볼트용 홀딩 기능이 있음**



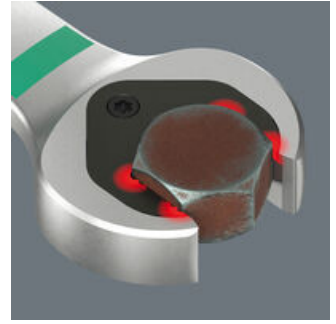
조커의 홀딩 기능이란 너트와 볼트를 개구턱에 쉽게 고정하고 필요한 위치에 쉽게 배치할 수 있음을 의미합니다. 패스너를 고정하는 혁신적인 방지판을 통해 나사산을 빠르고 안전하게 고정할 수 있습니다. 떨어진 너트와 볼트를 찾기 위해 더 이상 시간을 낭비하지 마세요! 너트 또는 볼트를 적용 및 배치한 후 추가 도구 없이 즉시 고정할 수 있습니다.

**한계 조정 기능으로 미끄러짐 방지**



엔드 스톱 덕분에 Joker가 나사머리가 미끄러지는 위험을 줄여줌. 또한 미끄러짐의 위험을 줄임으로써 스크루드라이빙할 때 더 큰 힘을 가할 수 있음.

**이중 육각형 구조로 미끄러짐 최소화**



조커의 스마트한 육각형 구조로 너트와 볼트의 확실한 체결을 보장합니다. 교체 가능하며 경화 처리한 조커 입구 안그리핑판은 매우 단단한 팁을 통해 원심력에 의해 비트가 나사로부터 미끄러져 빠져나오는 것을 차단합니다. 두 가지 특징을 결합 시 높은 토크 전달 시에도 미끄러짐이 방지됩니다.

**조의 복귀각이 30°에 불과함**



조의 이중 육각 형상으로 Joker 6007의 복귀각을 30°로 축소함. 직선형 조를 탑재한 Joker 6007로 불편했던 회전과 위치 조정이 사라짐.

**미세 톱니 구조**



기어 링의 래칭 구조에 80개의 미세 톱니를 적용하여 제한된 작업환경 속에서도 유연하게 작업할 수 있도록 지원합니다.

**손쉬운 공구 찾기**



사이즈별로 색상 코드가 지정되고 추가로 사이즈를 레이저로 새겨 표시한 "Take it easy" Tool Finder로 필요한 공구를 쉽고 빠르게 식별.

**그물 천 가방**



그물 가방으로 공구를 단단하고 안정적으로 보관할 수 있음. 사이즈 마킹은 그물 사이로 볼 수 있음.

**웹링크**

<https://www.wera.de/ko/05020382001>

Wera - 6007 Joker 11 Set 1  
05020382001 - 4013288236326

Wera Werkzeuge GmbH  
Korzter Straße 21-25  
D-42349 Wuppertal  
Tel: +49 (0)2 02 / 40 45-0  
E-Mail: info@wera.de

세트 구성:

6007 Joker SB 링 래칭 스패너, 긴 디자인, 8 x 180 mm



05020350001	1x	8 x 180 mm
05020351001	1x	10 x 209 mm
05020355001 <sup>1)</sup>	1x	11 x 220 mm
05020356001 <sup>1)</sup>	1x	12 x 245 mm
05020352001	1x	13 x 245 mm
05020357001 <sup>1)</sup>	1x	14 x 265 mm
05020358001 <sup>1)</sup>	1x	15 x 265 mm
05020359001 <sup>1)</sup>	1x	16 x 304.5 mm
05020353001	1x	17 x 304.5 mm
05020360001 <sup>1)</sup>	1x	18 x 334 mm
05020354001	1x	19 x 334 mm

1) 2026년 5월부터 구매 가능

2026년 5월부터 구매 가능

웹링크

<https://www.wera.de/ko/05020382001>

Wera - 6007 Joker 11 Set 1  
05020382001 - 4013288236326

Wera Werkzeuge GmbH  
Korzeter Straße 21-25  
D-42349 Wuppertal  
Tel: +49 (0)2 02 / 40 45-0  
E-Mail: info@wera.de