



EAN:	4013288229854	사이즈:	380x160x45 mm
부품 번호:	05020234001	무게:	946 g
상품코드:	9641	원산지:	CZ
		관세 번호:	82041100

- 5피스 세트
- 강력한 자석으로 보관 거치대가 금속 표면에 단단히 고정된다. 레일은 볼트를 사용하여 벽에 고정할 수도 있음.
- 보관 거치대 홈은 공구를 완벽하게 고정한다
- 좁은 공간에서 사용하기 적합
- 특수한 입구 구조로 공구를 다양한 곳에 배치하여 사용 가능
- 입구 쪽의 낮은 역회전 각도는 15°마다 나사를 취함
- 공구 축에서 15° 상향 조정된 슬림한 기어 링
- 사이즈에 따른 색상 코딩으로 손쉬운 공구 찾기 가능

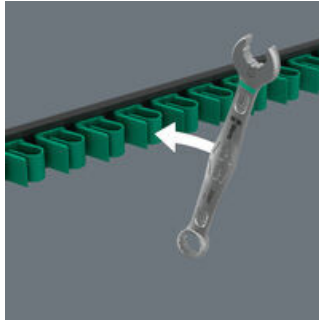
링 스패너 세트, 5피스 세트, 미터법 치수, 보관 거치대에 거치. 7.5°의 피벗 개구부와 이중 육각 형상 구조의 조합으로 Joker 6003의 배치 지점이 배가된다. 스크류드라이빙 동안 세로 축 주변 렌치를 반복해서 180° 회전하면 4가지 배치가 가능해진다. 볼트나 나사 헤드는 15°마다 연결할 수 있다. 이로써 특히 협소한 공간에서 나사를 쉽게 체결할 수 있다. 슬림하면서도 견고한 링 측면은 공구 축에서 15°가 기울어져 있다. 높은 품질의 표면 처리로 매우 효과적이면서 오래 지속되는 부식 방지 기능을 달성한다. Take it easy 툴 파인더가 있음: 사이즈별로 색상 코드가 지정됨. 보관 거치대 홈은 공구를 완벽하게 고정한다. 강력한 자석으로 보관 거치대가 금속 표면에 단단히 고정된다. 레일은 볼트를 사용하여 벽에 고정할 수도 있다.

웹링크
<https://www.wera.de/ko/05020234001>

Wera - 9641
 05020234001 - 4013288229854

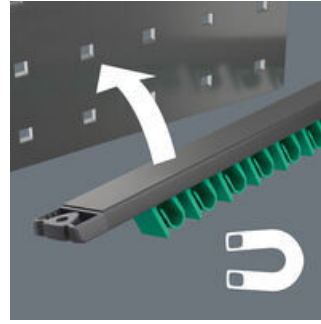
Wera Werkzeuge GmbH
 Korzter Stralle 21-25
 D-42349 Wuppertal
 Tel: +49 (0)2 02 / 40 45-0
 E-Mail: info@wera.de

단단한 공구 고정



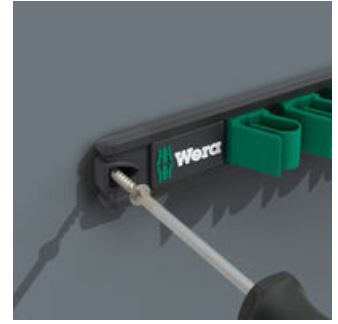
고품질 알루미늄 보관 거치대는 최대 11개의 스크류드라이버를 보관하는 공간을 제공한다. 클램핑 스프링이 공구를 단단히 고정한다.

자석의 힘으로 고정



강력한 자석으로 보관 거치대를 금속 표면에 단단히 고정할 수 있다.

나사 장착



레일은 볼트를 사용하여 벽에 고정할 수도 있음.

좁은 공간에서 사용하기 적합



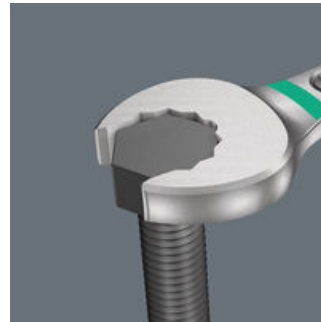
조커 6003 콤비네이션 렌치는 7.5°로 상향 조정된 입구 구조와 이중 육각 구조를 통해 세로 축을 중심으로 180° 반복적으로 렌치를 돌릴 시 배치 지점을 두 배 확보합니다. 볼트 및 나사 머리는 15 도달 시 맞물립니다. 돌릴 때마다 자동으로 각 배치 지점을 찾는 조커 6003.

조커 6003: 30°이하 회전 각도



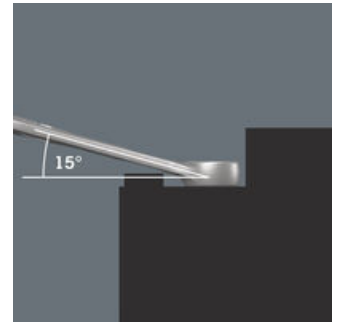
15°도 상향 조정된 입구 부분, 이중 육각 구조 및 조정 가능한 적용 방법(배치, 조이기, 돌리기, 재배치, 조이기, 돌리기 등)으로 30°상향 조정된 각도에서도 나사 작업 수행 가능.

이중 육각형 구조로 미끄러짐 최소화



입구 및 링 측면은 이중 육각형 구조로 설계하여 나사 머리 혹은 볼트와 확실히 연결하며 미끄러짐을 방지합니다.

조커 6003: 상향 조정된 공구 축



기어 링은 공구 축에서 15° 상향 조정이 가능하여 부상을 방지함.

웹링크

<https://www.wera.de/ko/05020234001>

Wera - 9641
05020234001 - 4013288229854

Wera Werkzeuge GmbH
Korzter Stralle 21-25
D-42349 Wuppertal
Tel: +49 (0)2 02 / 40 45-0
E-Mail: info@wera.de

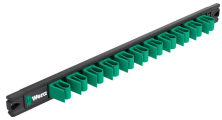
세트 구성:

6003 조커 콤비네이션 렌치, 8 x 115 mm



05020200001	1x	8 x 115 mm
05020201001	1x	10 x 125 mm
05020204001	1x	13 x 160 mm
05020208001	1x	17 x 190 mm
05020210001	1x	19 x 230 mm

9610 Joker 자석식 레일, 최대 11개의 스패너용, 비어 있음, 30 x 370 mm



05136413001	1x	30 x 370 mm
-------------	----	-------------

웹링크

<https://www.wera.de/ko/05020234001>

Wera - 9641
05020234001 - 4013288229854

Wera Werkzeuge GmbH
Korzter Stralle 21-25
D-42349 Wuppertal
Tel: +49 (0)2 02 / 40 45-0
E-Mail: info@wera.de