

9640 자석식 레일 6003 Joker 1 링 스패너 세트, 11개



6003 조커 콤비네이션 렌치 - 양구, 15°에 불과한 역회전 각도. 좁고 제한된 공간에서 사용하기에 적합.



EAN:	4013288228963	사이즈:	380x160x45 mm
부품 번호:	05020233001	무게:	1390 g
상품코드:	9640	원산지:	CZ
		관세 번호:	82041100

- 11피스 세트
- 강력한 자석으로 보관 거치대가 금속 표면에 단단히 고정된다. 레일은 볼트를 사용하여 벽에 고정할 수도 있음.
- 보관 거치대 홈은 공구를 완벽하게 고정한다
- 좁은 공간에서 사용하기 적합
- 특수한 입구 구조로 공구를 다양한 곳에 배치하여 사용 가능
- 입구 쪽의 낮은 역회전 각도는 15°마다 나사를 취함
- 공구 축에서 15° 상향 조정된 슬림한 기어 링
- 사이즈에 따른 색상 코딩으로 손쉬운 공구 찾기 가능

링 스패너 세트, 11피스 세트, 미터법 치수, 보관 거치대에 거치. 7.5°의 피벗 개구부와 이중 육각 형상 구조의 조합으로 Joker 6003의 배치 지점이 배가된다. 스크류드라이빙 동안 세로 축 주변 렌치를 반복해서 180° 회전하면 4가지 배치가 가능해진다. 볼트나 나사 헤드는 15°마다 연결할 수 있다. 이로써 특히 협소한 공간에서 나사를 쉽게 체결할 수 있다. 슬림하면서도 견고한 링 측면은 공구 축에서 15°가 기울어져 있다. 높은 품질의 표면 처리로 매우 효과적이면서 오래 지속되는 부식 방지 기능을 달성한다. Take it easy 툴 파인더가 있음: 사이즈별로 색상 코드가 지정됨. 보관 거치대 홈은 공구를 완벽하게 고정한다. 강력한 자석으로 보관 거치대가 금속 표면에 단단히 고정된다. 레일은 볼트를 사용하여 벽에 고정할 수도 있다.

웹링크

https://products.wera.de/ko/joker_6003_joker_combination_wrench_open_end_with_return_angle_of_just_15_when_things_get_tight_9640.htm

Wera - 9640
05020233001 - 4013288228963

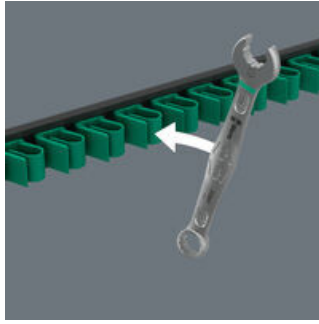
Wera Werkzeuge GmbH
Korzerter Straße 21-25
D-42349 Wuppertal
Tel: +49 (0)2 02 / 40 45-0
E-Mail: info@wera.de

9640 자석식 레일 6003 Joker 1 링 스패너 세트, 11개



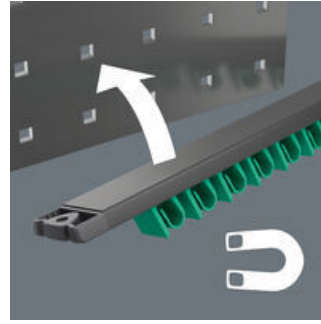
6003 조커 콤비네이션 렌치 - 양구, 15°에 불과한 역회전 각도. 좁고 제한된 공간에서 사용하기에 적합.

단단한 공구 고정



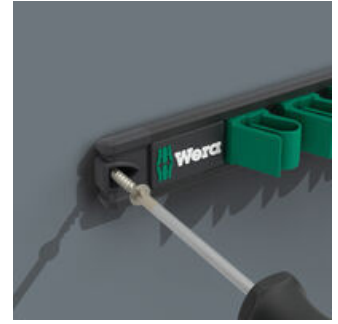
고품질 알루미늄 보관 거치대는 최대 11개의 스크류드라이버를 보관하는 공간을 제공한다. 클램핑 스프링이 공구를 단단히 고정한다.

자석의 힘으로 고정



강력한 자석으로 보관 거치대를 금속 표면에 단단히 고정할 수 있다.

나사 장착



레일은 볼트를 사용하여 벽에 고정할 수도 있음.

좁은 공간에서 사용하기 적합



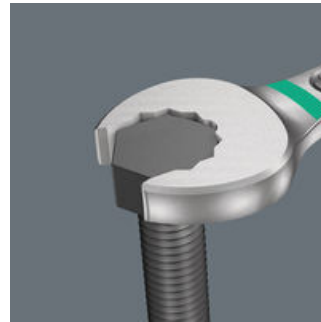
조커 6003 콤비네이션 렌치는 7.5°로 상향 조정된 입구 구조와 이중 육각 구조를 통해 세로 축을 중심으로 180° 반복적으로 렌치를 돌릴 시 배치 지점을 두 배 확보합니다. 볼트 및 나사 머리는 15 도달 시 맞물립니다. 돌릴 때마다 자동으로 각 배치 지점을 찾는 조커 6003.

조커 6003: 30°이하 회전 각도



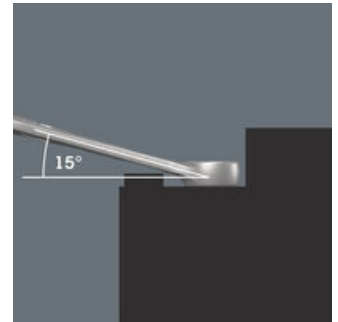
15°도 상향 조정된 입구 부분, 이중 육각 구조 및 조정 가능한 적용 방법(배치, 조이기, 돌리기, 재배치, 조이기, 돌리기 등)으로 30°상향 조정된 각도에서도 나사 작업 수행 가능.

이중 육각형 구조로 미끄러짐 최소화



입구 및 링 측면은 이중 육각형 구조로 설계하여 나사 머리 혹은 볼트와 확실히 연결하며 미끄러짐을 방지합니다.

조커 6003: 상향 조정된 공구 축



기어 링은 공구 축에서 15 상향 조정이 가능하여 부상을 방지함.

웹링크

https://products.wera.de/ko/joker_6003_joker_combination_wrench_open_end_with_return_angle_of_just_15_when_things_get_tight_9640.htm

Wera - 9640
05020233001 - 4013288228963

Wera Werkzeuge GmbH
Korzter Stralle 21-25
D-42349 Wuppertal
Tel: +49 (0)2 02 / 40 45-0
E-Mail: info@wera.de

9640 자석식 레일 6003 Joker 1 링 스패너 세트, 11개

6003 조커 콤비네이션 렌치 - 양구, 15°에 불과한 역회전 각도. 좁고 제한된 공간에서 사용하기에 적합.

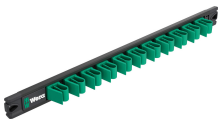
세트 구성:

6003 조커 콤비네이션 렌치, 11 x 135 mm



05020202001	1x	11 x 135 mm
05020203001	1x	12 x 148 mm
05020205001	1x	14 x 167 mm
05020206001	1x	15 x 174 mm
05020207001	1x	16 x 182 mm
05020209001	1x	18 x 210 mm
05020200001	1x	8 x 115 mm
05020201001	1x	10 x 125 mm
05020204001	1x	13 x 160 mm
05020208001	1x	17 x 190 mm
05020210001	1x	19 x 230 mm

9610 Joker 자석식 레일, 최대 11개의 스패너용, 비어 있음, 30 x 370 mm



05136413001	1x	30 x 370 mm
-------------	----	-------------

웹링크

https://products.wera.de/ko/joker_6003_joker_combination_wrench_open_end_with_return_angle_of_just_15_when_things_get_tight_9640.htm

Wera - 9640
05020233001 - 4013288228963

Wera Werkzeuge GmbH
Korzerter Straße 21-25
D-42349 Wuppertal
Tel: +49 (0)2 02 / 40 45-0
E-Mail: info@wera.de