

350 PH 필립스 나사용 스크류드라이버, PH 0 x 60 mm

Kraftform Plus – 300 시리즈



EAN:	4013288003591	사이즈:	141x26x26 mm
부품 번호:	05008705001	무게:	28 g
상품코드:	350 PH	원산지:	CZ
		관세 번호:	82054000

- 필립스 십자머리 나사용 스크류드라이버
- 단단한 그립면으로 작업 속도를 높이고, 부드러운 면을 통해 높은 토크 전달
- 사이즈에 따른 색상 코딩으로 손쉬운 공구 찾기 가능
- 육각 형태의 안티 롤 기능으로 공구가 작업공간에서 굴러다니는 것을 방지

고품질 Kraftform Plus 스크류드라이버. Kraftform Plus 손잡이, 인체 공학적 디자인으로 편리한 작업이 가능하여 물집이나 굳은 살 방지. 단단한 그립면으로 작업 속도를 높이고, 부드러운 면을 통해 높은 토크 전달. 손쉬운 공구 찾기: 색상 코딩과 사이즈 마킹을 통해 간편하고 빠르게 필요한 공구 찾기 가능. 육각 형태인 안티 롤 기능으로 공구가 작업장 내 굴러다니는 것을 방지.



웹링크

https://products.wera.de/ko/screwdrivers_kraftform_plus__series_300_350_ph.html

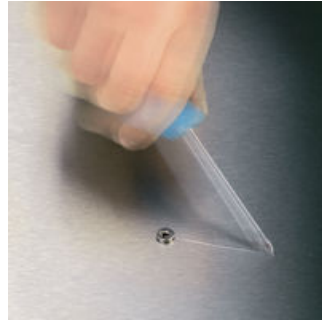
Wera - 350 PH
05008705001 - 4013288003591

Wera Werkzeuge GmbH
Korzerter Straße 21-25
D-42349 Wuppertal
Tel: +49 (0)2 02 / 40 45-0
E-Mail: info@wera.de

레이저팁으로 나사 미끄러짐을 방지



Kraftform Plus 스크류드라이버에 적용된 인체공학적 디자인으로 그립감이 뛰어납니다. 집중적으로 사용하는 경우에도 손과 팔의 피로도를 완화합니다. Kraftform 스크류드라이버는 나사 머리를 안전하게 고정해주는 레이저팁 등 수많은 기술적인 장점 외에도 그 어떤 수동 나사 작업에도 적합합니다.



나사 작업 시 종종 팁이 나사 머리에서 미끄러져 표면에 손상이 가거나 부상을 유발합니다. Wera의 레이저팁 기술을 적용하여 스크류드라이버의 팁을 미세하고 거칠게 처리했고, 이 거친 표면은 원심력에 의해 비트가 나사로부터 미끄러져 빠져 나오는 것을 차단합니다.

레이저팁



정확하게 초점을 맞춘 레이저는 날카로운 표면 구조를 만들어냅니다. 이 레이저 처리 방식을 활용 시 가장자리 경도는 최대 1000 HV 0.3입니다. Wera의 레이저팁 기술을 통해 정확한 나사 체결이 가능하며 미끄러짐을 방지합니다. 일자, 필립스, 포지드립 나사용 스크류드라이버에 적용 가능합니다.

접지압 최소화



Wera의 레이저팁은 접지압을 최소화하고 힘 전달력을 개선하여 나사 작업 피로도를 줄여줍니다. 보다 안전하고 쉬운 나사 작업 보장.

웹링크

https://products.wera.de/ko/screwdrivers_kraftform_plus__series_300_350_ph.html

Wera - 350 PH
05008705001 - 4013288003591

Wera Werkzeuge GmbH
Korzerter Straße 21-25
D-42349 Wuppertal
Tel: +49 (0)2 02 / 40 45-0
E-Mail: info@wera.de

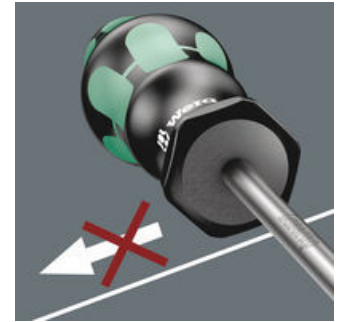
Kraftform Plus – 300 시리즈

Kraftform

큰 접촉면

빠르게 손 위치를 바꿀 수 있음

안티 롤 기능으로 공구가 작업장 내 굴러다니는 것을 방지



손 자체가 디자인의 결정적 요소가 되어야 한다는 일념 하에 개발한 Kraftform 손잡이 프로토타입은 현재까지 그 가치를 증명하고 있습니다. Wera는 1960년대부터 세계적인 인지도를 지닌 프라운호퍼 IAO 연구소와 협력하여 인간의 손 모양과 일치하도록 설계된 스크류드라이버 손잡이 개발에 착수했습니다. 긴 개발 단계를 거쳐 1968년에 마침내 Wera Kraftform 손잡이를 출시했습니다. 그 이후로도 신기술로 제품을 최적화하였지만 본래 형태는 유지했습니다 - 인간의 손 역시 변하지 않았으니까요.

넓은 접촉면은 부드러운 면에 발생하는 마찰로 높은 토크를 전달하며 모서리에 부딪혀 생기는 타박상을 방지함.

손에 달라붙는 것을 방지하여 빠르고 쉽게 손 위치를 조정할 수 있는 단단한 손잡이 재질. 손잡이의 단단한 면로 손의 위치를 쉽게 바꿀 수 있습니다.

육각 형태인 안티 롤 기능으로 공구가 작업장 내 굴러다니는 것을 방지.






웹링크

https://products.wera.de/ko/screwdrivers_kraftform_plus__series_300_350_ph.html

Wera - 350 PH
05008705001 - 4013288003591

Wera Werkzeuge GmbH
Korzter Stralle 21-25
D-42349 Wuppertal
Tel: +49 (0)2 02 / 40 45-0
E-Mail: info@wera.de

같은 제품군의 다른 버전:

					
		mm	mm	mm	inch
05008705001¹⁾	PH 0	60	81	3.0	2 3/8"
05008706001 ¹⁾	PH 0	100	81	3.0	4"
05008710001	PH 1	80	98	4.5	3 1/8"
05008712001	PH 1	200	98	4.5	8"
05008715001 ¹⁾	PH 1	300	98	4.5	12"
05008720001	PH 2	100	105	6.0	4"
05008723001	PH 2	150	105	6.0	6"
05008725001	PH 2	200	105	6.0	8"
05008730001 ¹⁾	PH 2	300	105	6.0	12"
05008735001	PH 3	150	112	8.0	6"
05008740001 ¹⁾	PH 4	200	112	10.0	8"

1) 레이저팁 미포함

웹링크

https://products.wera.de/ko/screwdrivers_kraftform_plus__series_300_350_ph.html

Wera - 350 PH
05008705001 - 4013288003591

Wera Werkzeuge GmbH
Korzter Straße 21-25
D-42349 Wuppertal
Tel: +49 (0)2 02 / 40 45-0
E-Mail: info@wera.de