

335 일자 나사용 스크류드라이버, 0.4 x 2 x 60 mm

Kraftform Plus – 300 시리즈



EAN:	4013288039996	사이즈:	130x22x22 mm
부품 번호:	05008006001	무게:	16 g
상품코드:	335	원산지:	CZ
		관세 번호:	82054000

- 일자 스크류드라이버 - 전자 기사용 블레이드(날)
- 다중 재질의 Kraftform Plus 손잡이로 빠르고 인체공학적인 나사 작업 가능
- 사이즈에 따른 색상 코딩으로 손쉬운 공구 찾기 가능
- 육각 형태의 안티 롤 기능으로 공구가 작업공간에서 굴러다니는 것을 방지
- 크롬 도금 처리

고품질 Kraftform Plus 스크류드라이버, 전기 기사 블레이드(날) 포함. Kraftform Plus 손잡이, 인체 공학적 디자인으로 편리한 작업이 가능하여 물집이나 굳은 살 방지. 단단한 그립면으로 작업 속도를 높이고, 부드러운 면을 통해 높은 토크 전달. 손쉬운 공구 찾기: 색상 코딩과 사이즈 마킹을 통해 간편하고 빠르게 필요한 공구 찾기 가능. 육각 형태인 안티 롤 기능으로 공구가 작업장 내 굴러다니는 것을 방지.



웹링크

https://products.wera.de/ko/screwdrivers_kraftform_plus__series_300_335.html

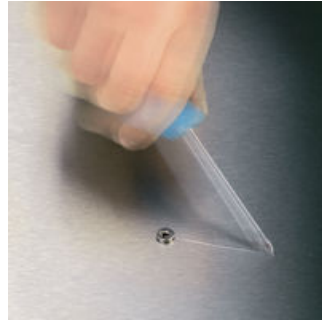
Wera - 335
05008006001 - 4013288039996

Wera Werkzeuge GmbH
Korzerter Straße 21-25
D-42349 Wuppertal
Tel: +49 (0)2 02 / 40 45-0
E-Mail: info@wera.de

레이저팁으로 나사 미끄러짐을 방지



Kraftform Plus 스크류드라이버에 적용된 인체공학적 디자인으로 그립감이 뛰어납니다. 집중적으로 사용하는 경우에도 손과 팔의 피로도를 완화합니다. Kraftform 스크류드라이버는 나사 머리를 안전하게 고정해주는 레이저팁 등 수많은 기술적인 장점 외에도 그 어떤 수동 나사 작업에도 적합합니다.



나사 작업 시 종종 팁이 나사 머리에서 미끄러져 표면에 손상이 가거나 부상을 유발합니다. Wera의 레이저팁 기술을 적용하여 스크류드라이버의 팁을 미세하고 거칠게 처리했고, 이 거친 표면은 원심력에 의해 비트가 나사로부터 미끄러져 빠져 나오는 것을 차단합니다.

레이저팁



정확하게 초점을 맞춘 레이저는 날카로운 표면 구조를 만들어냅니다. 이 레이저 처리 방식을 활용 시 가장자리 경도는 최대 1000 HV 0.3입니다. Wera의 레이저팁 기술을 통해 정확한 나사 체결이 가능하며 미끄러짐을 방지합니다. 일자, 필립스, 포지드립 나사용 스크류드라이버에 적용 가능합니다.

접지압 최소화



Wera의 레이저팁은 접지압을 최소화하고 힘 전달력을 개선하여 나사 작업 피로도를 줄여줍니다. 보다 안전하고 쉬운 나사 작업 보장.

웹링크

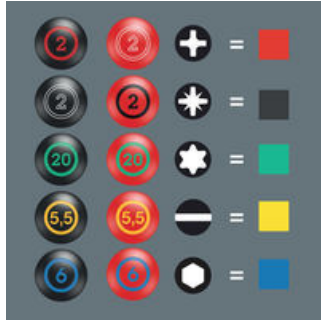
https://products.wera.de/ko/screwdrivers_kraftform_plus__series_300_335.html

Wera - 335
05008006001 - 4013288039996

Wera Werkzeuge GmbH
Korzerter Straße 21-25
D-42349 Wuppertal
Tel: +49 (0)2 02 / 40 45-0
E-Mail: info@wera.de

Kraftform Plus – 300 시리즈

손쉬운 공구 찾기



Take it easy Tool Finder(형상별로 색상 코드 지정 및 사이즈 스탬프가 찍혀 있음)가 있는 스크루드라이버.

Kraftform



손 자체가 디자인의 결정적 요소가 되어야 한다는 일념 하에 개발한 Kraftform 손잡이 프로토타입은 현재까지 그 가치를 증명하고 있습니다. Wera는 1960년대부터 세계적인 인지도를 지닌 프라운호퍼 IAO 연구소와 협력하여 인간의 손 모양과 일치하도록 설계된 스크루드라이버 손잡이 개발에 착수했습니다. 긴 개발 단계를 거쳐 1968년에 마침내 Wera Kraftform 손잡이를 출시했습니다. 그 이후로도 신기술로 제품을 최적화하였지만 본래 형태는 유지했습니다 - 인간의 손 역시 변하지 않았으니까요.

손 부상을 방지



Kraftform 손잡이는 그립감이 뛰어나며 물집이나 굳은살 등 손 부상을 예방함.

빠르게 손 위치를 바꿀 수 있음



손에 달라붙는 것을 방지하여 빠르고 쉽게 손 위치를 조정할 수 있는 단단한 손잡이 재질. 손잡이의 단단한 면로 손의 위치를 쉽게 바꿀 수 있습니다.

웹링크








https://products.wera.de/ko/screwdrivers_kraftform_plus__series_300_335.html

Wera - 335
05008006001 - 4013288039996

Wera Werkzeuge GmbH
Korzter Stralle 21-25
D-42349 Wuppertal
Tel: +49 (0)2 02 / 40 45-0
E-Mail: info@wera.de

Kraftform Plus – 300 시리즈

같은 제품군의 다른 버전:

							
	mm	mm	mm	mm	mm	inch	inch
05008006001¹⁾	0.4	2.0	60	70	2.5	5/64"	2 3/8"
05110000001 ¹⁾	0.4	2.5	60	70	2.5	3/32"	2 3/8"
05008007001 ¹⁾	0.4	2.5	75	70	2.5	3/32"	3"
05110001001 ¹⁾	0.5	3.0	80	81	3.0	1/8"	3 1/8"
05008008001 ¹⁾	0.5	3.0	150	81	3.0	1/8"	6"
05008009001 ¹⁾	0.5	3.0	200	81	3.0	1/8"	8"
05008015001 ¹⁾	0.6	3.5	100	81	3.5	9/64"	4"
05110002001 ¹⁾	0.6	3.5	125	81	3.5	9/64"	5"
05110003001 ¹⁾	0.6	3.5	200	81	3.5	9/64"	8"
05110004001	0.8	4.0	100	98	4.0	5/32"	4"
05110005001	0.8	4.0	150	98	4.0	5/32"	6"
05110006001	0.8	4.0	200	98	4.0	5/32"	8"
05008027001 ¹⁾	0.8	4.0	300	98	4.0	5/32"	12"
05110007001	1.0	5.5	125	98	5.5	7/32"	5"
05008055001	1.0	5.5	150	98	5.5	7/32"	6"
05110008001	1.0	5.5	200	98	5.5	7/32"	8"
05008060001 ¹⁾	1.0	5.5	300	98	5.5	7/32"	12"
05008061001	1.2	6.0	100	105	6.0	15/64"	4"

1) 레이저팁 미포함

웹링크

https://products.wera.de/ko/screwdrivers_kraftform_plus__series_300_335.html

 Wera - 335
 05008006001 - 4013288039996

 Wera Werkzeuge GmbH
 Korzter Straße 21-25
 D-42349 Wuppertal
 Tel: +49 (0)2 02 / 40 45-0
 E-Mail: info@wera.de