



EAN:	4013288003058	사이즈:	198x33x33 mm
부품 번호:	05007610001	무게:	61 g
상품코드:	334	원산지:	CZ
		관세 번호:	82054000

- 일자 스크루드라이버 - 작업장 블레이드(날)
- 다중 재질의 Kraftform Plus 손잡이로 빠르고 인체공학적인 나사 작업 가능
- 사이즈에 따른 색상 코딩으로 손쉬운 공구 찾기 가능
- 육각 형태의 안티 롤 기능으로 공구가 작업공간에서 굴러다니는 것을 방지
- 나사를 나사 머리에 안전하게 고정시키는 레이저팁 기술 적용

Premium Kraftform Plus 스크루드라이버. 편안하고 인체공학적인 스크루드라이빙을 위한 다중 재질 Kraftform Plus 손잡이, 이를 통해 물집 및 굳은살을 방지합니다. 높은 작업 속도를 위한 딱딱한 손잡이 구역, 한편 부드러운 손잡이 구역은 높은 토크 전이를 보장합니다. Wera Lasertip 스크루드라이버의 팁은 레이저 빔으로 미세적으로 경성 처리되었습니다. 이 경성 표면은 나사 헤드를 "물며" 의도치 않은 슬리핑 현상은 과거의 일이 되었습니다. 프로파일별로 색상이 지정되어 있고 크기가 스탬프로 찍혀 있는 Take it easy 툴 파인더 - 필요한 공구를 쉽고 빠르게 식별. 육각형의 안티롤 보호 기능으로 작업장에서 비트가 굴러가서 화나는 일을 방지해 줍니다.



웹링크

https://products.wera.de/ko/screwdrivers_kraftform_plus__series_300_334.html

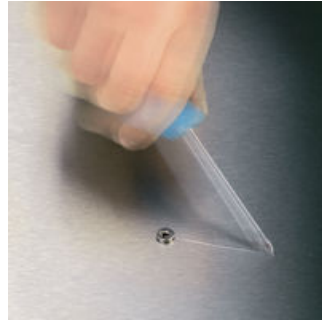
Wera - 334
05007610001 - 4013288003058

Wera Werkzeuge GmbH
Korzter Straße 21-25
D-42349 Wuppertal
Tel: +49 (0)2 02 / 40 45-0
E-Mail: info@wera.de

레이저팁으로 나사 미끄러짐을 방지



Kraftform Plus 스크류드라이버에 적용된 인체공학적 디자인으로 그립감이 뛰어납니다. 집중적으로 사용하는 경우에도 손과 팔의 피로도를 완화합니다. Kraftform 스크류드라이버는 나사 머리를 안전하게 고정해주는 레이저팁 등 수많은 기술적인 장점 외에도 그 어떤 수동 나사 작업에도 적합합니다.



나사 작업 시 종종 팁이 나사 머리에서 미끄러져 표면에 손상이 가거나 부상을 유발합니다. Wera의 레이저팁 기술을 적용하여 스크류드라이버의 팁을 미세하고 거칠게 처리했고, 이 거친 표면은 원심력에 의해 비트가 나사로부터 미끄러져 빠져 나오는 것을 차단합니다.

레이저팁



정확하게 초점을 맞춘 레이저는 날카로운 표면 구조를 만들어냅니다. 이 레이저 처리 방식을 활용 시 가장자리 경도는 최대 1000 HV 0.3입니다. Wera의 레이저팁 기술을 통해 정확한 나사 체결이 가능하며 미끄러짐을 방지합니다. 일자, 필립스, 포지드립브 나사용 스크류드라이버에 적용 가능합니다.

접지압 최소화



Wera의 레이저팁은 접지압을 최소화하고 힘 전달력을 개선하여 나사 작업 피로도를 줄여줍니다. 보다 안전하고 쉬운 나사 작업 보장.

웹링크

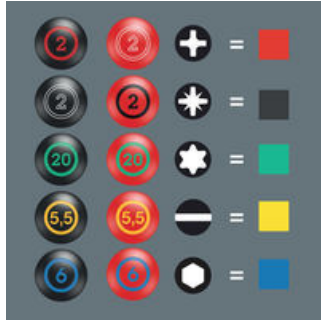
https://products.wera.de/ko/screwdrivers_kraftform_plus__series_300_334.html

Wera - 334
05007610001 - 4013288003058

Wera Werkzeuge GmbH
Korzter Stralle 21-25
D-42349 Wuppertal
Tel: +49 (0)2 02 / 40 45-0
E-Mail: info@wera.de

Kraftform Plus – 300 시리즈

손쉬운 공구 찾기



Take it easy Tool Finder(형상별로 색상 코드 지정 및 사이즈 스탬프가 찍혀 있음)가 있는 스크류드라이버.

Kraftform



손 자체가 디자인의 결정적 요소가 되어야 한다는 일념 하에 개발한 Kraftform 손잡이 프로토타입은 현재까지 그 가치를 증명하고 있습니다. Wera는 1960년대부터 세계적인 인지도를 지닌 프라운호퍼 IAO 연구소와 협력하여 인간의 손 모양과 일치하도록 설계된 스크류드라이버 손잡이 개발에 착수했습니다. 긴 개발 단계를 거쳐 1968년에 마침내 Wera Kraftform 손잡이를 출시했습니다. 그 이후로도 신기술로 제품을 최적화하였지만 본래 형태는 유지했습니다 - 인간의 손 역시 변하지 않았으니까요.

손 부상을 방지










Kraftform 손잡이는 그립감이 뛰어나며 물집이나 굳은살 등 손 부상을 예방함.

빠르게 손 위치를 바꿀 수 있음



손에 달라붙는 것을 방지하여 빠르고 쉽게 손 위치를 조정할 수 있는 단단한 손잡이 재질. 손잡이의 단단한 면로 손의 위치를 쉽게 바꿀 수 있습니다.

같은 제품군의 다른 버전:

							
	mm	mm	mm	mm	mm	inch	inch
05007610001	0.8	5.0	100	98	5.0	3/16"	4"
05007620001	1.0	6.0	125	105	6.0	1/4"	5"
05340330001	1.0	6.0	150	105	6.0	1/4"	6"
05110010001	1.2	6.5	150	105	6.0	1/4"	6"
05007635001	1.2	7.0	150	105	7.0	9/32"	6"
05007621001	1.2	6.5	200	105	7.0	1/4"	8"
05110011001	1.2	8.0	175	112	7.0	5/16"	7"
05007640001	1.6	8.0	175	112	7.0	5/16"	7"
05110104001	1.6	10.0	200	112	9.0	3/8"	8"
05110105001 ¹⁾	2.0	12.0	250	117	10.0	1/2"	10"

1) 레이저팁 미포함

웹링크

https://products.wera.de/ko/screwdrivers_kraftform_plus__series_300_334.html

Wera - 334
05007610001 - 4013288003058

Wera Werkzeuge GmbH
Korzter Straße 21-25
D-42349 Wuppertal
Tel: +49 (0)2 02 / 40 45-0
E-Mail: info@wera.de

334 일자 나사용 스크류드라이버, 0.8 x 5 x 100 mm

Kraftform Plus – 300 시리즈



웹링크

https://products.wera.de/ko/screwdrivers_kraftform_plus__series_300_334.html

Wera - 334

05007610001 - 4013288003058