



EAN:	4013288223241	사이즈:	350x85x35 mm
부품 번호:	05005440001	무게:	1040 g
상품코드:	Socket Rail B Deep 1	원산지:	TW
		관세 번호:	82042000

- 소켓 레일 상의 9피스 소켓 세트, 3/8"
- 벽, 선반 또는 작업장 트롤리에 일시적으로 부착하기 위해 비트를 단단히 장착하면서도 쉽게 제거할 수 있는 자석식 레일
- 부드러운 회전 메커니즘을 통해 공구를 안전하게 고정하고 쉽게 접근할 수 있음.
- 협소한 공간에서 낮게 배치된 커플링과 돌출된 스퀘드 로드용 3/8" 길이의 소켓 렌치
- 높은 파워 전달에서 정밀한 형상 진화적 스크루드라이빙을 위한 육각 형상
- 수동/전동 공구(비충격)용
- 볼 끼움 홈 탑재 및 보다 나은 그립감을 위한 하단 축의 널링

3/8" 드라이브 소켓 레일, 9종의 수동 및 렌치 구동(non-impact 타입)식 long 소켓 인서트들. 소켓들의 안전한 보관 및 사용을 위한 부드러운 회전 매카니즘. 낮고 길게 놓여 있는 연결부와 돌출된 나사산대용 수동 및 렌치구동(non-impact 타입)식 Wera long(긴) 3/8" 소켓 인서트들(ISO 2725 part 3). 손 쉬운 사이즈 찾기: 원하는 소켓의 사이즈를 쉽고 빠르게 찾아 사용할 수 있도록 사이즈별 색상코딩(구분)이 되어 있다. 기름이 묻은 손으로도 잡기 편하고 미끄러지지 않음. 육각 형상 및 볼 잠금 홈. 육각 형상은 볼트 나 스크류 머리부 내면에 높은 힘 및 고하중이 12각 형상 대비 적게 전달된다. 미세톱니 구조 라쳇은 한정된 공간에서도 12각 형상 사용을 불필요하게 하는데 그 이유로는 라쳇의 역회전 각도가 작기 때문이다. 육각 볼트 및 스크류용. 레일에 자성이 있어 임시적으로 철판에 부착이 가능하고 소켓을 끼운 후에 돌리면 잠금이 되어 소켓이 빠지지 않음, 소켓의 잠금과 풀림 보장.

웹링크
<https://www.wera.de/ko/05005440001>

Wera - Socket Rail B Deep 1
 05005440001 - 4013288223241

Wera Werkzeuge GmbH
 Korzter Straße 21-25
 D-42349 Wuppertal
 Tel: +49 (0)2 02 / 40 45-0
 E-Mail: info@wera.de

수동 및 전동 소켓



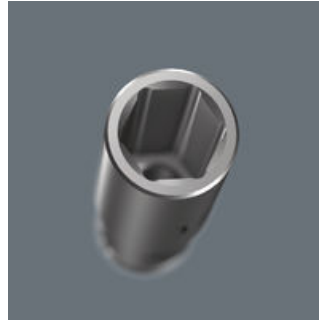
수동 및 전동 소켓은 수동 및 전동 공구에 모두 적용 가능(비충격). 수동 전동 여부 상관없이 소켓 1개로 충분함.

긴 디자인



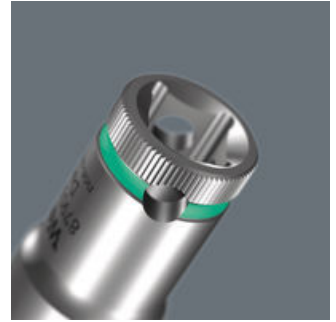
소켓 렌치의 긴 디자인 덕분에 좁은 공간에 있는 커플링에도 도달할 수 있음. 돌출된 스프레드 로드에서도 스크루드라이빙이 가능함.

형상 친화적인 파워 전달



육각 형상은 높은 물리력과 부하를 이중 육각 형상보다 적게 볼트나 나사 머리 가장자리에 전달함. 미세 치형의 래칫은 복귀각이 작아 협소한 공간에서도 이중 육각 형상을 사용하지 않아도 됨.

널링



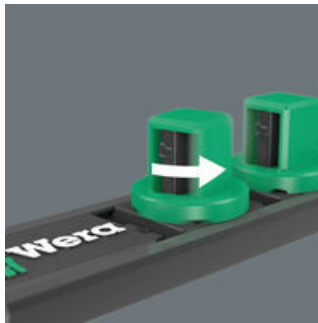
수동으로 사용 시 더 나은 그립감을 위한 하단 끝의 널링.

손쉬운 공구 찾기 구조



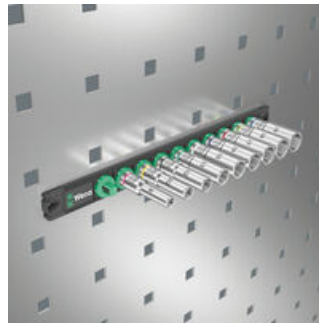
사이즈에 따른 색상 코딩으로 원하는 필요한 공구를 쉽고 빠르게 찾을 수 있습니다. 육각 드라이브 나사(L렌치, Zyklop 비트 소켓), 외측 육각 드라이브 나사/너트(조커 렌치, Zyklop 소켓 및 홀딩 기능이 있는 Zyklop 비트 소켓), 별(특스) 드라이브 나사(L렌치, Zyklop 비트 소켓)에 대해 색상 코딩 시스템을 적용했습니다.

뒤틀어 잠금 해제 메커니즘



소켓 레일에 뒤틀어 잠금 해제 메커니즘이 있어 소켓에 쉽게 접근할 수 있음. 동시에 소켓이 단단히 고정됨.

자석식



자석 덕분에 레일을 일시적으로 벽, 선반 또는 작업장 트롤리에 부착하는 데 적합함.

웹링크

<https://www.wera.de/ko/05005440001>

Wera - Socket Rail B Deep 1
05005440001 - 401328823241

Wera Werkzeuge GmbH
Korzerter Straße 21-25
D-42349 Wuppertal
Tel: +49 (0)2 02 / 40 45-0
E-Mail: info@wera.de

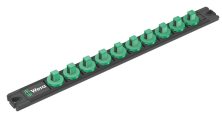
세트 구성:

8790 HMB 딥 3/8" 소켓, 8 x 64 mm



05004530001	1x	8 x 64 mm
05004532001	1x	10 x 64 mm
05004534001	1x	12 x 64 mm
05004535001	1x	13 x 64 mm
05004537001	1x	15 x 64 mm
05004538001	1x	16 x 64 mm
05004539001	1x	17 x 64 mm
05004540001	1x	18 x 64 mm
05004541001	1x	19 x 64 mm

9601 3/8" 자성 딥 소켓(소켓 미장착), 30 x 340 mm



05136421001	1x	30 x 340 mm
-------------	----	-------------

웹링크

<https://www.wera.de/ko/05005440001>

Wera - Socket Rail B Deep 1
05005440001 - 4013288223241

Wera Werkzeuge GmbH
Korzerter Straße 21-25
D-42349 Wuppertal
Tel: +49 (0)2 02 / 40 45-0
E-Mail: info@wera.de