



<b>EAN:</b>	4013288210562	<b>사이즈:</b>	150x45x21 mm
<b>부품 번호:</b>	05004550001	<b>무게:</b>	110 g
<b>상품코드:</b>	8790 HMC Deep	<b>원산지:</b>	TW
		<b>관세 번호:</b>	82042000

- 낮은 위치에 있는 나사와 돌출된 나사선 작업 시 사용하기에 적합한 긴 소켓
- 육각 팁(끝부분) 형상은 높은 동력 전달로 정확하고 볼트 작업을 가능케 하는 동시에 팁을 보호함
- 사이즈에 따른 색상 코딩으로 손쉬운 공구 찾기 가능
- 수동 작업 시 보다 나은 그립감을 위한 하단 축의 널링
- 수동 및 (비충격) 기계 구동에 사용, 볼 인터셉트 링 포함
- 무광택 크롬 바나듐 소재

긴 1/2" 수동 및 전동 소켓(ISO 2725 파트 3)으로, 볼 인터셉트 링 탑재; 외부 육각 볼트와 소켓용. 수동 및 (비충격) 기계 구동에 사용, 낮은 위치에 있는 나사와 돌출된 나사선 작업에도 적합. 사이즈에 따른 색상 코딩으로 원하는 필요한 공구를 쉽고 빠르게 찾기 가능. 기름기 있는 손으로 작업 가능. 육각형상 팁은 충분한 힘을 전달하고, 이중 육각 팁 대비 볼트나 나사의 꼭지점들에 대한 토크 피로도가 낮음. 미세 톱니 기어 라쳇은 조일 때 역회전하려는 각이 작기 때문에 한정된 공간에서 작업할지라도 십이각 형상의 소켓 사용이 불필요함.

웹링크  
<https://www.wera.de/ko/05004550001>

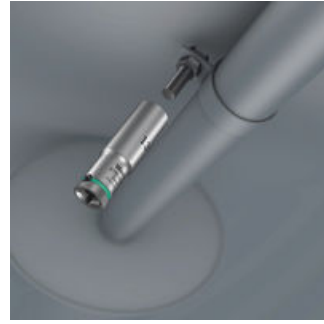
Wera - 8790 HMC Deep  
 05004550001 - 4013288210562

Wera Werkzeuge GmbH  
 Korzter Stralle 21-25  
 D-42349 Wuppertal  
 Tel: +49 (0)2 02 / 40 45-0  
 E-Mail: info@wera.de

**긴 디자인**

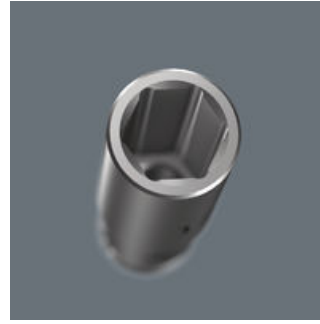


긴 디자인



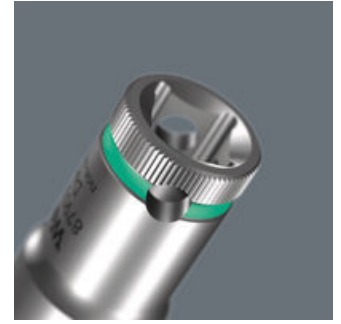
소켓 렌치의 긴 디자인 덕분에 좁은 공간에 있는 커플링에도 도달할 수 있음. 돌출된 스레드 로드에서도 스크루드라이빙이 가능함.

**형상 친화적인 파워 전달**



육각 형상은 높은 물리력과 부하를 이중 육각 형상보다 적게 볼트나 나사 머리 가장자리에 전달함. 미세 치형의 래칫은 복귀각이 작아 협소한 공간에서도 이중 육각 형상을 사용하지 않아도 됨.

**널링**



수동으로 사용 시 더 나은 그립감을 위한 하단 끝의 널링.

**크롬 바나듐강**



크롬 바나듐강 디자인 덕분에 높은 부하에 적합한 인서트 공구임.

**손쉬운 공구 찾기 구조**



사이즈에 따른 색상 코딩으로 원하는 필요한 공구를 쉽고 빠르게 찾을 수 있습니다. 육각 드라이브 나사(L렌치, Zyklop 비트 소켓), 외측 육각 드라이브 나사/너트(조커 렌치, Zyklop 소켓 및 홀딩 기능이 있는 Zyklop 비트 소켓), 별(특스) 드라이브 나사(L렌치, Zyklop 비트 소켓)에 대해 색상 코딩 시스템을 적용했습니다.





**웹링크**

<https://www.wera.de/ko/05004550001>

Wera - 8790 HMC Deep  
05004550001 - 4013288210562

Wera Werkzeuge GmbH  
Korzerter Straße 21-25  
D-42349 Wuppertal  
Tel: +49 (0)2 02 / 40 45-0  
E-Mail: info@wera.de

같은 제품군의 다른 버전:

					
		mm	mm	mm	mm
<b>05004550001</b>	<b>leuchtgelb_yellow C</b>	<b>10.0</b>	<b>83.0</b>	<b>15.5</b>	<b>21.8</b>
05004551001	cyan_2985C	11.0	83.0	16.7	22.0
05004552001	schwarz_blackC	12.0	83.0	18.0	22.0
05004553001	tuerkis_339C	13.0	83.0	19.2	22.0
05004554001	pink_241C	14.0	83.0	20.5	22.0
05004555001	weiss	15.0	83.0	22.0	20.7
05004556001	violett_2735C	16.0	83.0	22.0	20.7
05004557001	rot_200C	17.0	83.0	24.0	22.2
05004558001	leuchtgruen_375C	18.0	83.0	26.0	23.2
05004559001	blau_307C	19.0	83.0	26.0	23.2
05004560001	leuchtpink_232C	20.0	83.0	28.0	25.2
05004561001	gruen_363C	21.0	83.0	28.0	25.2
05004562001	gelb_123C	22.0	83.0	30.0	27.2
05004563001	cyan_2985C	24.0	83.0	32.0	28.2

## 웹링크

<https://www.wera.de/ko/05004550001>

Wera - 8790 HMC Deep  
 05004550001 - 4013288210562

Wera Werkzeuge GmbH  
 Korzenter Straße 21-25  
 D-42349 Wuppertal  
 Tel: +49 (0)2 02 / 40 45-0  
 E-Mail: info@wera.de