

자전거 정비용 세트 12, 12개

6003 조커 콤비네이션 렌치 - 양구, 15°에 불과한 역회전 각도. 좁고 제한된 공간에서 사용하기에 적합.



EAN:	4013288220721	사이즈:	245x105x65 mm
부품 번호:	05004181001	무게:	946 g
상품코드:	Bicycle Set 12	원산지:	CZ
		관세 번호:	82079030

- 자전거 정비 시 좁은 공간에서 나사 작업할 때 특히 적합
- 페달을 장착 또는 분리하는 편평한 개구 탑재 조커 6003 페달 사이즈 15
- 기어 변속 조커 6003 사이즈 9 (자전거 기어 변속)
- 특수한 입구 구조로 공구를 다양한 곳에 배치하여 사용 가능
- 입구 쪽의 낮은 역회전 각도는 15°마다 나사를 취함
- 공구 축에서 15 상향 조정된 슬림한 기어 링

12종 조커 6003 스패너 세트; 슬림한 디자인의 사이즈 15. 자전거 정비 시 비좁은 공간에서도 작업하기 좋은 공구가 필요함. 좁은 공간에서 나사에 접근해 용이하게 작업 하려면 추가적인 기능이 요구된다. 스패너를 개조하여 나사 머리부에 물리는 배치점들을 증가 시킬 수 있을까? 중심축에서 7.5° 씩 회전하는 개구와 이중 육각 기하학적 구조는 배치점을 두 배로 늘림. 나사 작업 중 세로축으로 렌치를 180° 반복 회전시 네 곳의 배치점에 의해 볼트나 나사머리를 매 15° 씩 체결. 깔끔한 기하학적 구조의 개구가 있는 조커 6003은 협소한 공간에서의 사용 범위를 획기적으로 확대. 조커 6003은 돌려서 사용하고 나면 매번 각각의 배치점에 자동적으로 위치한다. 슬림하면서도 견고한 링은 공구 축으로부터 15° 씩 기울어져 움직인다. 고품질 표면 처리로 오래 지속되는 부식 방지. 손쉬운 공구 찾기: 사이즈별 색상 코드. 조커 전용 가방은 뒷부분에 벨크로가 있어 벽·선반·공구 카트 및 Wera 2go 공구 가방에 부착할 수 있다.

웹링크

https://products.wera.de/ko/joker_6003_joker_combination_wrench_open_end_with_return_angle_of_just_15_when_things_get_tight_bicycle_

Wera - Bicycle Set 12
05004181001 - 4013288220721

Wera Werkzeuge GmbH
Korzter Straße 21-25
D-42349 Wuppertal
Tel: +49 (0)2 02 / 40 45-0
E-Mail: info@wera.de

6003 조커 콤비네이션 렌치 - 양구, 15°에 불과한 역회전 각도. 좁고 제한된 공간에서 사용하기에 적합.

좁은 공간에서 사용하기 적합

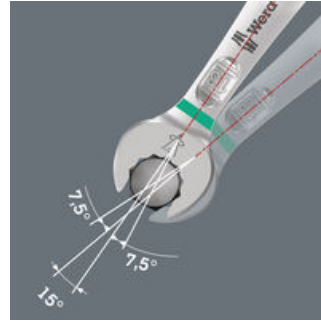


기어 변속 조커 6003 사이즈 9 (자전거 기어 변속)



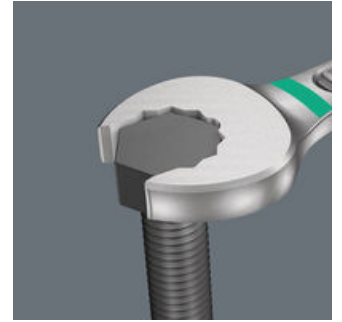
조커 6003 콤비네이션 렌치는 7.5°로 상향 조정된 입구 구조와 이중 육각 구조를 통해 세로 축을 중심으로 180° 반복적으로 렌치를 돌릴 시 배치 지점을 두 배 확보합니다. 볼트 및 나사 머리는 15 도달 시 맞물립니다. 돌릴 때마다 자동으로 각 배치 지점을 찾는 조커 6003.

조커 6003: 30°이하 회전 각도



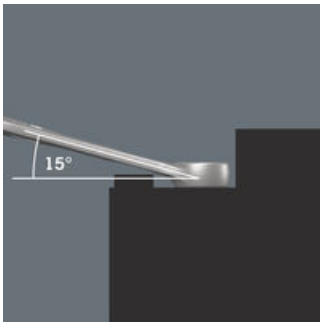
15°도 상향 조정된 입구 부분, 이중 육각 구조 및 조정 가능한 적용 방법(배치, 조이기, 돌리기, 재배치, 조이기, 돌리기 등)으로 30°상향 조정된 각도에서도 나사 작업 수행 가능.

이중 육각형 구조로 미끄러짐 최소화



입구 및 링 측면은 이중 육각형 구조로 설계하여 나사 머리 혹은 볼트와 확실히 연결하며 미끄러짐을 방지합니다.

조커 6003: 상향 조정된 공구 축



기어 링은 공구 축에서 15 상향 조정이 가능하여 부상을 방지함.

6003 조커 페달 링 스페너



매우 얇은 페달 렌치(6003 조커 15 페달)로 좁은 설치 공간 내 작업에 적합.

손쉬운 공구 찾기



사이즈에 따른 색상 코딩으로 원하는 필요한 공구를 쉽고 빠르게 찾을 수 있습니다. 육각 드라이브 나사(L렌치, Zyklop 비트 소켓), 외측 육각 드라이브 나사/너트(조커 렌치, Zyklop 소켓 및 홀딩 기능이 있는 Zyklop 비트 소켓), 별(톡스) 드라이브 나사(L렌치, Zyklop 비트 소켓)에 대해 색상 코딩 시스템을 적용했습니다.

Wera 2go 공구 이동 시스템에 부착하여 사용하기 적합



조커 보관가방에 부착된 후크 및 벨크로로 벽, 선반, 작업장 카트 및 Wera 2go 시스템에 걸쳐 사용 가능.

웹링크

https://products.wera.de/ko/joker_6003_joker_combination_wrench_open_end_with_return_angle_of_just_15_when_things_get_tight_bicycle_

Wera - Bicycle Set 12
05004181001 - 4013288220721

Wera Werkzeuge GmbH
Korzerter Straße 21-25
D-42349 Wuppertal
Tel: +49 (0)2 02 / 40 45-0
E-Mail: info@wera.de

자전거 정비용 세트 12, 12개



6003 조커 콤비네이션 렌치 - 양구, 15°에 불과한 역회전 각도. 좁고 제한된 공간에서 사용하기에 적합.

세트 구성:

6003 조커 콤비네이션 렌치, 6 x 105 mm



05020198001	1x	6 x 105 mm
05020199001	1x	7 x 110 mm
05020200001	1x	8 x 115 mm
05020219001	1x	9 x 120 mm
05020201001	1x	10 x 125 mm
05020202001	1x	11 x 135 mm
05020203001	1x	12 x 148 mm
05020204001	1x	13 x 160 mm
05020205001	1x	14 x 167 mm
05020207001	1x	16 x 182 mm
05020208001	1x	17 x 190 mm

6003 조커 페달 링 스패너, 15 x 174 mm



05020221001	1x	15 x 174 mm
-------------	----	-------------

웹링크

https://products.wera.de/ko/joker_6003_joker_combination_wrench_open_end_with_return_angle_of_just_15_when_things_get_tight_bicycle_9

Wera - Bicycle Set 12
05004181001 - 4013288220721

Wera Werkzeuge GmbH
Korzerter Straße 21-25
D-42349 Wuppertal
Tel: +49 (0)2 02 / 40 45-0
E-Mail: info@wera.de