



EAN:	4013288174048	사이즈:	230x50x27 mm
부품 번호:	05004034001	무게:	324 g
상품코드:	8004 B	원산지:	CZ
		관세 번호:	82041100

- 편리한 방향 전환과 안전한 소켓 잠금을 위한 스위치 레버 장착
- 매우 슬림한 라쳇, 긴 레버 포함
- 역회전 각도는 5°에 불과
- 안전한 소켓 잠금
- 볼 잠금 장치를 부착한 3/8" 사각 소켓

Zyklus 금속 라쳇, 스위치 레버 포함. 좁은 공간에서도 작업이 가능한 슬림한 디자인. 72개 톱니로 구성된 미세 톱니 구조로 역회전 각도는 5°에 불과. 편리한 방향 전환과 안전한 소켓 잠금을 위한 스위치 레버 장착. 금속 단조 라쳇 (크롬-몰리브덴강) 재질로 매우 견고하고 긴 수명 보장.



웹링크
<https://www.wera.de/ko/05004034001>

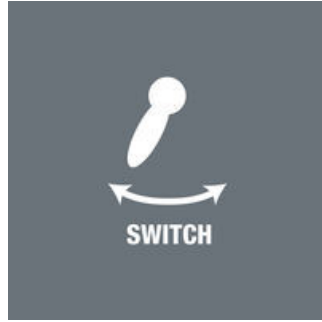
Wera - 8004 B
 05004034001 - 4013288174048

Wera Werkzeuge GmbH
 Korzter Straße 21-25
 D-42349 Wuppertal
 Tel: +49 (0)2 02 / 40 45-0
 E-Mail: info@wera.de

Zyklop 금속 스위치

Zyklop 메탈 스위치

양면



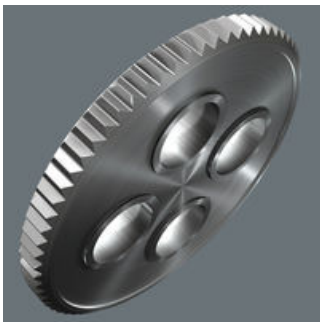
점점 더 협소해지는 작업 환경으로 인해 라쳇 사용이 제한되는 문제가 발생합니다. Wera의 제품 개발자들은 머리를 맞대고 제한된 공간 문제를 연구하여 해결책을 냈습니다. Wera의 솔루션은 바로 긴 레버를 탑재한 견고하고 슬림한 디자인의 Zyklop 금속 라쳇입니다. 신속한 방향 전환이 필수인 작업을 수행할 때 꼭 필요한 공구입니다. 소켓 분실이나 우연한 방향 전환을 꼭 피해야 할 때 Zyklop 금속 푸시 라쳇을 사용해 보세요.

금속 단조 라쳇 (크롬-몰리브덴강) 재질로 매우 견고하고 긴 수명을 보장하며 슬림한 디자인으로 제한된 공간에서 작업 시 사용하기 편리함.

스위치 레버로 편하게 방향 조정 가능.

작은 역회전 각도

볼 잠금



72개의 미세 톱니 구조로 역회전 각도는 5°에 불과



볼 잠금 기능은 소켓과 부속품을 안정적으로 고정시켜 작업 시 안전성을 향상합니다. 해제 버튼을 짧게 누르면 공구를 신속하게 교체할 수 있습니다.

웹링크

<https://www.wera.de/ko/05004034001>

Wera - 8004 B
05004034001 - 4013288174048

Wera Werkzeuge GmbH
Korzerter Straße 21-25
D-42349 Wuppertal
Tel: +49 (0)2 02 / 40 45-0
E-Mail: info@wera.de

같은 제품군의 다른 버전:



inch



mm



mm



mm

05004034001	3/8"	222.0	26	29
--------------------	-------------	--------------	-----------	-----------

웹링크

<https://www.wera.de/ko/05004034001>

Wera - 8004 B

05004034001 - 4013288174048

Wera Werkzeuge GmbH

Korzerter Straße 21-25

D-42349 Wuppertal

Tel: +49 (0)2 02 / 40 45-0

E-Mail: info@wera.de