

8003 A Zyklus 금속 라쳇, 누름 버튼이 연결된 사각 드라이브, 1/4" 드라이브,
1/4" x 141 mm
Zyklus 금속 푸시 라쳇, 1/4"



EAN:	4013288174017	사이즈:	227x55x21 mm
부품 번호:	05004003001	무게:	129 g
상품코드:	8003 A	원산지:	CZ
		관세 번호:	82041100

- 매우 슬림한 라쳇, 긴 레버 포함
- 역회전 각도는 4,7°에 불과
- 분리 불가능한 소켓 탈착용 누름 버튼이 연결된 사각 드라이브로 편리하게 방향 전환 가능
- 안전한 소켓 잠금
- 볼 잠금 장치를 부착한 1/4" 사각 소켓

누름 버튼이 연결된 사각 드라이브를 포함한 Zyklus 금속 라쳇. 좁은 공간에서도 작업이 가능한 슬림한 디자인. 단일 38개의 강력한 톱니가 병합된 이중 톱니, 즉 72개 톱니 구조로 역회전 각도는 4.7°에 불과. 분리 불가능한 소켓 탈착용 누름 버튼이 연결된 사각 드라이브로, 편리하게 방향 전환 가능; 처음 도입한 소켓 잠금 장치 포함. 금속 단조 라쳇 (크롬-몰리브덴강) 재질로 매우 견고하고 긴 수명 보장.



웹링크

https://products.wera.de/ko/ratchets_and_accessories_the_zyklus_ratchets_the_zyklus_ratchets_1_4_the_zyklus_metal_ratchet_push_1_4_80

Wera - 8003 A
05004003001 - 4013288174017

Wera Werkzeuge GmbH
Korzerter Straße 21-25
D-42349 Wuppertal
Tel: +49 (0)2 02 / 40 45-0
E-Mail: info@wera.de

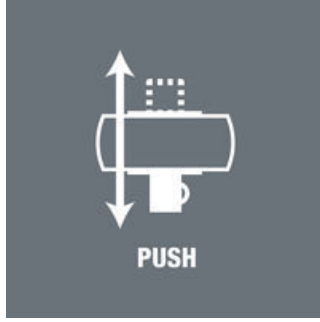
**8003 A Zyklop 금속 라쳇, 누름 버튼이 연결된 사각 드라이브, 1/4" 드라이브,
1/4" x 141 mm
Zyklop 금속 푸시 라쳇, 1/4"**



Zyklop 금속 푸시

슬림한 디자인

사각 드라이브



점점 더 협소해지는 작업 환경으로 인해 라쳇 사용이 제한되는 문제가 발생합니다. Wera의 제품 개발자들은 머리를 맞대고 제한된 공간 문제를 연구하여 해결책을 냈습니다. Wera의 솔루션은 바로 긴 레버를 탑재한 견고하고 슬림한 디자인의 Zyklop 금속 라쳇입니다. 소켓 분실이나 우연한 방향 전환을 꼭 피해야 할 때 Zyklop 금속 푸시 라쳇을 사용해보세요.

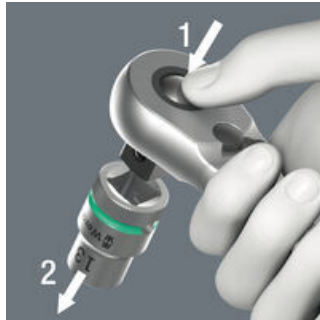
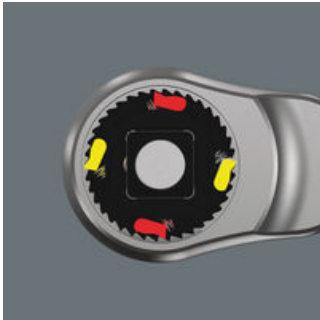
점점 더 협소해지는 작업 환경으로 인해 라쳇 사용이 제한되는 문제가 발생합니다. Wera의 제품 개발자들은 머리를 맞대고 제한된 공간 문제를 연구하여 해결책을 냈습니다. Wera의 솔루션은 바로 긴 레버를 탑재한 견고하고 슬림한 디자인의 Zyklop 금속 라쳇입니다. 소켓 분실이나 우연한 방향 전환을 꼭 피해야 할 때 Zyklop 금속 푸시 라쳇을 사용해보세요.

금속 단조 라쳇 (크롬-몰리브덴강) 재질로 매우 견고하고 긴 수명을 보장하며 슬림한 디자인으로 제한된 공간에서 작업 시 사용하기 편리함.

부드러운 누름 버튼 구조로 손실 방지.

이중 라쳇 톱니

볼 잠금



단일 38개의 강력한 톱니가 병합된 이중 톱니, 즉 72개 톱니 구조로 역회전 각도는 4.7°에 불과.

볼 잠금 기능은 소켓과 부속품을 안정적으로 고정시켜 작업 시 안전성을 향상합니다. 해제 버튼을 짧게 누르면 공구를 신속하게 교체할 수 있습니다.

같은 제품군의 다른 버전:



inch



mm



mm



mm

05004003001

1/4"

141

21

22

웹링크

https://products.wera.de/ko/ratchets_and_accessories_the_zyklop_ratchets_the_zyklop_ratchets_1_4_the_zyklop_metal_ratchet_push_1_4_80

Wera - 8003 A
05004003001 - 4013288174017

Wera Werkzeuge GmbH
Korzter Straße 21-25
D-42349 Wuppertal
Tel: +49 (0)2 02 / 40 45-0
E-Mail: info@wera.de

8003 A Zyklop 금속 라쳇, 누름 버튼이 연결된 사각 드라이브, 1/4" 드라이브,
1/4" x 141 mm
Zyklop 금속 푸시 라쳇, 1/4"



웹링크

https://products.wera.de/ko/ratchets_and_accessories_the_zyklop_ratchets_the_zyklop_ratchets_1_4_the_zyklop_metal_ratchet_push_1_4_80

Wera - 8003 A
05004003001 - 4013288174017

Wera Werkzeuge GmbH
Korzerter Straße 21-25
D-42349 Wuppertal
Tel: +49 (0)2 02 / 40 45-0
E-Mail: info@wera.de