

9784 内装スポンジフォーム KNIPEX
電気工事用絶縁プライヤーセット1, 3点
スポンジフォーム, 工具を含む



EANコード:	4013288232489	サイズ:	405x185x55 mm
部品番号:	05150184001	重量:	1255 g
製品番号:	9784	原産国:	DE (05)
		関税番号:	82032000

- 耐久性のある内装スポンジフォーム、すべてのツールの置き場がある。色違いの2色構造。工具の紛失を防ぐ
- 内装スポンジフォームに工具がフィットするため、工具を取り出す作業も、快適
- 撥水・撥油、メンテナンスフリー、掃除も簡単
- 汚れに強いかつ衝撃対応
- 幅x高さx奥行：ツールなし172 x 30 x 392 mm、ツールあり172 x 38 x 392 mm

耐久性のある内装スポンジフォームは、空の場所を素早く認識できる2色構造で、Tool Rebel ツールトローリーに最適です。KNIPEX ハイレバレッジ電気工事用ニッパー1本、KNIPEX 平丸型カッティングプライヤー（くちばし型プライヤー）1本、KNIPEX ニードルノーズコンビネーションプライヤー1本、それぞれマルチコンポーネントスリーブで絶縁されている。VDE検査済み。

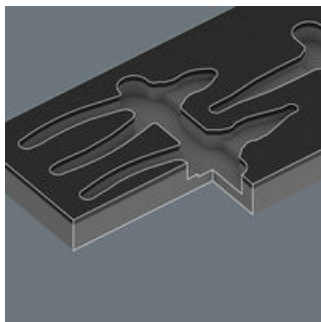
ウェブリンク

https://products.wera.de/ja/roller_cabinet_and_foam_inserts_foam_inserts_for_roller_cabinet_foam_inserts_with_tools_9784.html

Wera - 9784
05150184001 - 4013288232489

Wera Werkzeuge GmbH
Korzenter Straße 21-25
D-42349 Wuppertal
Tel: +49 (0)2 02 / 40 45-0
E-Mail: info@wera.de

安全な保管と概要



ツールは内装スポンジフォームにしっかり収まり、取り外す作業も簡単。慎重に設計されたツールの配置により、省スペースの収納と迅速に必要なツールを探すことができる。

2層2色の内装スポンジフォーム



工具を取り外した後、薄い灰色の底部のフォームが露出するため、戻してない工具があればすぐ分かります。

ウェブリンク

https://products.wera.de/ja/roller_cabinet_and_foam_inserts_foam_inserts_for_roller_cabinet_foam_inserts_with_tools_9784.html

Wera - 9784
05150184001 - 4013288232489

Wera Werkzeuge GmbH
Korzterter Straße 21-25
D-42349 Wuppertal
Tel: +49 (0)2 02 / 40 45-0
E-Mail: info@wera.de

9784 内装スポンジフォーム KNIPEX
電気工事用絶縁プライヤーセット1, 3点
スポンジフォーム, 工具を含む



セット内容:

KNIPEX ダイアゴナルストリッパー 70 06 160

1x KNIPEX ダイアゴナルストリッパー 70 06 160



クニペックスラジOPENチ、ブレード付き (ストークブレイクプライヤー) 26 16 200

1x クニペックスラジOPENチ、ブレード付き (ストークブレイクプライヤー) 26 16 200



KNIPEX ニードルノーズコンビネーションプライヤー 08 26 185

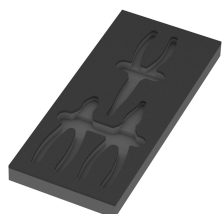
1x KNIPEX ニードルノーズコンビネーションプライヤー 08 26 185



9884 内装スポンジフォーム KNIPEX 電気工事用絶縁プライヤーセット1、空, 172 x 30 x 392 mm

05137384001¹⁾ 1x 172 x 30 x 392 mm

1) 注意: 内装スポンジフォームは、旧モデルのツールトローリー05501051001には適合しない。



注意: 内装スポンジフォームは、旧モデルのツールトローリー05501051001には適合しない。

ウェブリンク

https://products.wera.de/ja/roller_cabinet_and_foam_inserts_foam_inserts_for_roller_cabinet_foam_inserts_with_tools_9784.html

Wera - 9784
05150184001 - 4013288232489

Wera Werkzeuge GmbH
Korzenter Straße 21-25
D-42349 Wuppertal
Tel: +49 (0)2 02 / 40 45-0
E-Mail: info@wera.de