



EANコード:	4013288228017	サイズ:	240x130x65 mm
部品番号:	05136043001	重量:	938 g
製品番号:	9524	原産国:	CZ
		関税番号:	82054000

- 太陽光発電システム設置用ドライバーセット
- MC4ソーラーコネクタ(マルチコンタクト)用9108取付ツールセット2個付き
- ピistolハンドル付きトルクレンチ7442(3.0~6.0Nm)付属
- 早回し機能付き Rapidaptorビットホルダー 889/4/1 F  
が付属しており,時計回りのトルク操作の際ツールを取り外すことなく素早く戻せます。
- Joker6003リングスパナ。特に狭いスペースに最適で,特殊な開開口部形状がツールの配置の可能性を広げます。
- 12.7ミリ差し込みソケットレンチ(溝付き)サイズ17 パネルコネクタ取り付け用。
- 手動式12.7ミリ差し込みソケットレンチ用ツールシャフト870/4(アダプター6.35ミリ六角~12.7ミリスクエアヘッド)付属。

太陽光発電システム設置用ツールセット7点。測定範囲3.0~6.0 Nmのトルクレンチ7442(ピistolハンドル)1本。デジタルトルク表示。信頼性の高いスリップオーバー機構と設定トルク到達時の音声信号。早回し機能付きビットホルダー889/4/1 F 1本(時計回りのトルク操作中にツールを取り外すことなく素早く戻せます)。6003Jokerリングスパナ1本。特殊な開口部形状によりツールセットの可能性が広がり,特に狭いスペースに適しています。MC4ソーラーコネクタ(マルチコンタクト)取付ツールセット2個。パネルコネクタ取り付け用差し込みソケットレンチ12.7ミリ(スロット付き)サイズ17,手動式ソケットレンチ差し込み用ツールシャフト(アダプター6.35ミリ~12.7ミリ)1本。



## ウェブリンク

[https://products.wera.de/ja/torque\\_tools\\_series\\_7400\\_kraftform\\_torque\\_screwdrivers\\_9524.html](https://products.wera.de/ja/torque_tools_series_7400_kraftform_torque_screwdrivers_9524.html)

Wera - 9524  
05136043001 - 4013288228017

Wera Werkzeuge GmbH  
Korzenter Straße 21-25  
D-42349 Wuppertal  
Tel: +49 (0)2 02 / 40 45-0  
E-Mail: info@wera.de

ソーラーシステム設置用



太陽光発電システム設置用  
ドライバーセット



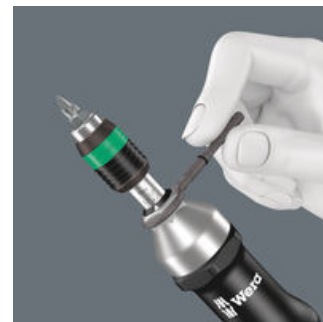
このセットには、トルクレンチ、リングスパナ、ソーラーコネクタ取付ツールなど、ソーラーシステムの取り付けに必要なネジ回しツールが含まれています。

調整可能なトルクレンチ



ピストルハンドル付きトルクレンチ7442は最高の精度で調整可能なトルク設定(3.0~6.0Nm)を提供します。特別なツールなしで必要なトルクを簡単に設定。読みやすいスケール値。Rapid aptorクイックリリーステクノロジーによりビットの交換が短時間で可能。固着したネジを制限なく緩めることが出来る。

シンプル設定



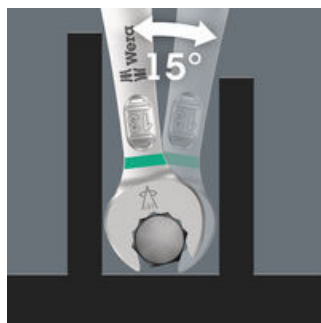
手動で簡単に必要なトルクを設定できます。

ピストルハンドル付き工具  
用



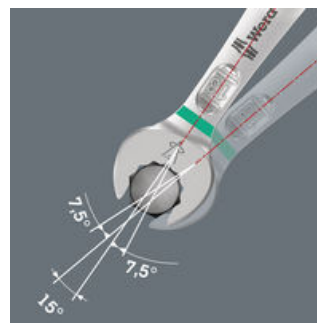
ヴェラのピストルハンドル付きトルクドライバー用に特別に設計されており、人間工学に基づいているので、高速の作業に最適です。

狭いスペースに最適



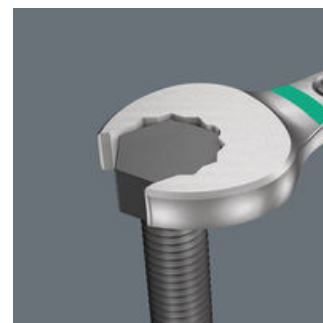
オープンエンドコンビネーションレンチ----ダブルヘックス形状のスパナ部----レンチを縦軸に沿って180度繰り返し回転させると、回転角が通常の半分になります。ナットとボルトは15度以内に組み立てることができます。

Joker 6003:  
スイベル角度は30度以下



回転角度は7.5度のスパナ部とダブルヘックス開口部により、レンチの使用が適切な場合(準備-締め付け-回転-再準備-締め付け-回転)、スイング角度は30度以下のネジを回すことができます。

ダブルヘックス形状



オープンエンドとメガネレンチヘッドのダブルヘックス形状により、ナットとボルトを効果的に接続し、滑りのリスクを減らします。

## 9524 太陽光発電システム取り付けツールセット1, 7点

クラフトフォーム 7400 単能型トルクドライバーシリーズ



セット内容:

Series 7400 プリセット型トルクドライバーピストルハンドル(3.0-8.8 Nm)ラピダプタークイックリリースチャック付き, 7442 x 3.0-6.0 Nm

05074702001 1x 7442 x 3.0-6.0 Nm



8790 HMC ディープソケットレンチ カットアウトシャフト付き, 12.7ミリ, 17 x 76 mm

05138007001 1x 17 x 76 mm



870/4 アダプター, 1/4" x 1/2" x 72 mm

05138006001<sup>1)</sup> 1x 1/4" x 1/2" x 72 mm

1) フリクションボール;手動ナットスピナーソケット用



889/4/1 F ラチェット機能付のラピダプタービットホルダー、ピストル型トルクドライバーに最適, 1/4" x 64 mm

05052501001 1x 1/4" x 64 mm



6003 Jokerレンチ レンチ, 17 x 190 mm

05020208001 1x 17 x 190 mm



9108 MC4 ソーラーコネクタ用取付ツール, 115 mm

2x 115 mm



ウェブリンク

[https://products.wera.de/ja/torque\\_tools\\_series\\_7400\\_kraftform\\_torque\\_screwdrivers\\_9524.html](https://products.wera.de/ja/torque_tools_series_7400_kraftform_torque_screwdrivers_9524.html)

Wera - 9524  
05136043001 - 4013288228017

Wera Werkzeuge GmbH  
Korzertter Straße 21-25  
D-42349 Wuppertal  
Tel: +49 (0)2 02 / 40 45-0  
E-Mail: [info@wera.de](mailto:info@wera.de)

9524 太陽光発電システム取り付けツールセット1, 7点

クラフトフォーム 7400 単能型トルクドライバーシリーズ



マジックテープ 120, 120 x 50 mm

1x 120 x 50 mm



ウェブリンク

[https://products.wera.de/ja/torque\\_tools\\_series\\_7400\\_kraftform\\_torque\\_screwdrivers\\_9524.html](https://products.wera.de/ja/torque_tools_series_7400_kraftform_torque_screwdrivers_9524.html)

Wera - 9524  
05136043001 - 4013288228017

Wera Werkzeuge GmbH  
Korzenter Straße 21-25  
D-42349 Wuppertal  
Tel: +49 (0)2 02 / 40 45-0  
E-Mail: [info@wera.de](mailto:info@wera.de)