

Click-Torque Lock A 5 R/L トルクレンチ、調整可能、トルクロック機能、6.35mmスクエア差込、時計回り/反時計回りネジ締め、2.5-25 Nm, 1/4" x 2.5-25 Nm



EANコード:	4013288233646	サイズ:	330x50x50 mm
部品番号:	05075693001	重量:	592 g
製品番号:	Click-Torque Lock A 5 R/L	原産国:	TW
		関税番号:	82041100

- 時計回りおよび反時計回りの操作
- トルク機能を無効にすることができるので、ネジやボルトを緩めるためにも使えます
- スクエアヘッドインサート付 (特許登録済ソケットロック付)
- 音と振動でオーバートルクを知らせます
- トルクレンチから音と振動で伝えます
- 測定範囲: 2,5-25Nm, DIN EN ISO 6789-1:2017-07に準拠した精度±4%

調整式トルクレンチで、時計回りと反時計回りのネジ回しを制御できます。12.7mmスクエア差込付き。トルク機構をロックすることができる(トルクロック機能)ので、ネジを緩めるためにも使えます。デフォルト値を簡単に設定と保存できます。設定値に達すると音と振動で感じることができるので、目的のトルク値を簡単に設定できます。頑丈なリリース機構により、設定されたトルク値に達すると音と振動で伝えます。80歯の細かいギア付きリバーシブルラチェット。DIN EN ISO 6789-1: 2017-07に準拠した±4%の精度。



ウェブリンク

<https://www.wera.de/ja/05075693001>

Wera - Click-Torque Lock A 5 R/L
05075693001 - 4013288233646

Wera Werkzeuge GmbH
Korzertter Straße 21-25
D-42349 Wuppertal
Tel: +49 (0)2 02 / 40 45-0
E-Mail: info@wera.de

Click-Torque Lock A 5 R/L トルクレンチ、調整可能、トルクロック機能、6.35mmスクエア差込、時計回り/反時計回りネジ締め、2.5-25 Nm, 1/4" x 2.5-25 Nm



トルクロック機能



トルク機構を無効にすることができるので、ネジを緩めるためにも使えます。

スクエアヘッド付き



時計回り/反時計回りのトルク制御が可能なスクエア差込付（特許登録ソケットロックを含む）。

正確



DIN EN ISO 6789-1:2017-07 に準拠した±4%の精度。

簡単で安全



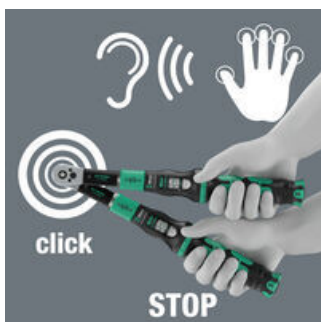
トルク値の設定および保存が簡単にできます。メインスケールとファインスケールで目盛りが読みやすくなっています。

シンプル設定



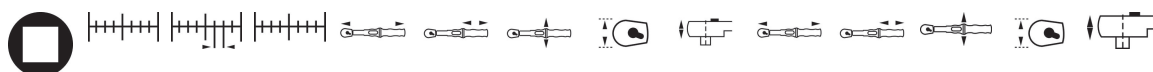
設定値に達すると音と振動で伝えます。

リリース機構



設定のトルク値に達すると、音と振動を伝える機構が作動します。

この製品の関連商品:



	inch	Nm	Nm	lbf. ft.	mm	mm	mm	mm	mm	inch	inch	inch	inch	inch
05075693001	1/4"	2.5-25	0.10	1-18	299	123	42	26	11.75	11 49/64"	4 53/64"	1 41/64"	1 1/64"	29/64"

ウェブリンク

<https://www.wera.de/ja/05075693001>

Wera - Click-Torque Lock A 5 R/L
05075693001 - 4013288233646

Wera Werkzeuge GmbH
Korzertter Straße 21-25
D-42349 Wuppertal
Tel: +49 (0)2 02 / 40 45-0
E-Mail: info@wera.de