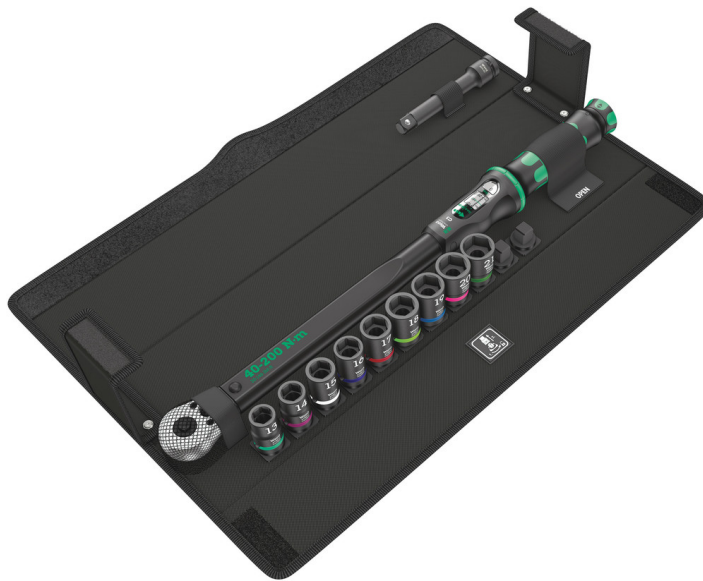


クリックトルク C 3 セット2 コンクリート作業、40-200 Nm, 11点

レバー式プリセット型クリックトルクレンチ



EANコード:	4013288217561	サイズ:	545x132x95 mm
部品番号:	05075681001	重量:	3366 g
製品番号:	Click-Torque C 3 Set 2	原産国:	CZ
		関税番号:	82041100

- ねじメーカーの指示に従って設定されたトルクモーメントで、セキュリティ関連のセメントねじ取付用です
- リバーシブルラチェット付クリックトルクC 3トルクレンチ、(測定範囲。40-200 Nm、精度±3 % (DIN EN ISO 6789-1:2017-07に準じる))
- 8790 C エアコンプレッサーまたは電動式インパクトレンチ差込12.5 mm = 1/2"ドライブ (13 mm ~ 21 mm) 用インパクトソケットレンチ
- 8894 SCエクステンションバー、(ショート, 1/2")、Oリングとロックピンで固定用穴付きのソケットに適合
- プレミアムな布製工具箱に入った11点セット

11本組。ねじメーカーの指示に従って設定されたトルクモーメントで、セキュリティ関連のセメントねじ取付用です。刃先形状によってカラーコードが施されており、サイズも刻印されているため必要な工具を視認し易くなっています。



ウェブリンク

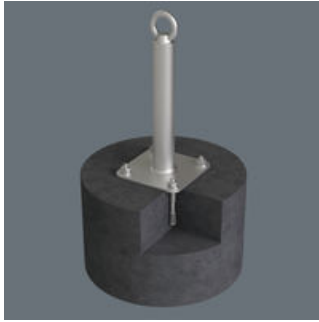
https://products.wera.de/ja/torque_tools_series_click-torque_wrenches_click-torque_adjustable_torque_wrenches_with_reversible

Wera - Click-Torque C 3 Set 2
05075681001 - 4013288217561

Wera Werkzeuge GmbH
Korzertter Straße 21-25
D-42349 Wuppertal
Tel: +49 (0)2 02 / 40 45-0
E-Mail: info@wera.de

レバー式プリセット型クリックトルクレンチ

セメント製ネジ止め用



この工具セットは、ネジの製造元の指示に従い設定されたトルクで、セキュリティ関連のセメントネジを取り付けるのに特に適しています。

電動または空気圧レンチ用



インパクトテクノロジーは、厳しい条件の下でもインパクトソケットの平均以上の耐久年数を実現しています。

クロスホールとリングソケット



穴とリングソケットのおかげで、工具は安全ピンまたはOリングで電動工具にしっかりと保持できます。

クリックトルクレンチシリーズ



ヴェラのクリックトルクレンチ

正確



DIN EN ISO 6789-1:2017-07に準拠した、±3%の精度。

簡単で安全



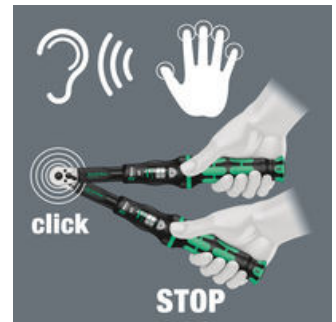
トルク値の設定および保存が簡単にできます。メインスケールとファインスケールで目盛りが読みやすくなっています。

シンプル設定



設定値に達すると音と振動で伝えます。

リリース機構



設定のトルク値に達すると、音と振動を伝える機構が作動します。

ウェブリンク

https://products.wera.de/ja/torque_tools_series_click-torque_wrenches_click-torque_adjustable_torque_wrenches_with_reversible

Wera - Click-Torque C 3 Set 2
05075681001 - 4013288217561

Wera Werkzeuge GmbH
Korzarter Straße 21-25
D-42349 Wuppertal
Tel: +49 (0)2 02 / 40 45-0
E-Mail: info@wera.de

クリックトルク C 3 セット2 コンクリート作業、40-200 Nm, 11点

レバー式プリセット型クリックトルクレンチ



セット内容:

クリックトルク C 3 レバー式ラチェット トルクレンチ、40-200 Nm, 1/2" x 40-200 Nm

05075622001 1x 1/2" x 40-200 Nm



8790 C インパクトター ソケット 1/2" インパクト用, 13 x 38 mm



05004570001 1x 13 x 38 mm

05004571001 1x 14 x 38 mm

05004572001 1x 15 x 38 mm

05004573001 1x 16 x 38 mm

05004574001 1x 17 x 38 mm

05004575001 1x 18 x 38 mm

05004576001 1x 19 x 38 mm

05004577001 1x 20 x 38 mm

05004578001 1x 21 x 38 mm



8894 SCエクステンションバー, ショート, 1/2", 1/2" x 125 mm



1x 1/2" x 125 mm



ウェブリンク

https://products.wera.de/ja/torque_tools_series_click-torque_wrenches_click-torque_adjustable_torque_wrenches_with_reversible

Wera - Click-Torque C 3 Set 2
05075681001 - 4013288217561

Wera Werkzeuge GmbH
Korzertter Straße 21-25
D-42349 Wuppertal
Tel: +49 (0)2 02 / 40 45-0
E-Mail: info@wera.de