

クリークトルク B 1 レバー式ラチェット トルクレンチ、10-50 Nm,
3/8" x 10-50 Nm
レバー式プリセット型クリックトルクレンチ



EANコード:	4013288193193	サイズ:	395x60x60 mm
部品番号:	05075610001	重量:	1056 g
製品番号:	Click-Torque B 1	原産国:	TW
		関税番号:	82041100

- 3/8" 四角差し込み、45ギア
- トルク値目盛り付きで、設定されたトルク値に達すると、カチンと音が聞こえます。必要なトルク値を簡単に設定、保存できます
- 設定したトルク値に達したら、カチンと音が聞こえます
- 測定範囲: 10-50 Nm、精度: $\pm 3\%$ 、DIN EN ISO 6789-1:2017-07基準
- 二重材質を組み合わせた右利き用ハンドル

クリークトルクレンチ、丈夫なヴェラデザイン、DIN EN ISO 6789-1:2017-07に準じて高精度に設計されています。デフォルト値を簡単に設定と保存できます。設定したトルク値に達するとクリック音と感触を確認できます。右利き用（時計回りのトルク制御）で、45本の歯が組み込まれている正逆切替えレバーが付いています。



ウェブリンク

https://products.wera.de/ja/torque_tools_series_click-torque_wrenches_click-torque_adjustable_torque_wrenches_with_reversible

Wera - Click-Torque B 1
05075610001 - 4013288193193

Wera Werkzeuge GmbH
Korzertter Straße 21-25
D-42349 Wuppertal
Tel: +49 (0)2 02 / 40 45-0
E-Mail: info@wera.de

クリークトルク B 1 レバー式ラチェット トルクレンチ、10-50 Nm,
3/8" x 10-50 Nm
レバー式プリセット型クリックトルクレンチ



クリークトルクレンチシリーズ

正確

簡単で安全

シンプル設定



クリークトルクレンチを開発した主な理由は、トルクレンチを簡単かつ正確に使用できるようにするためでした。デフォルト値の設定やそれをセーブする機能、ヴェラ独自の強固なデザインにより、このシリーズのトルクレンチは、トルク制御の締め付け（時計回りのトルクレンチ）でも緩め（オープントルクレンチ）でもすべてのボルトを用いた作業に最適です。

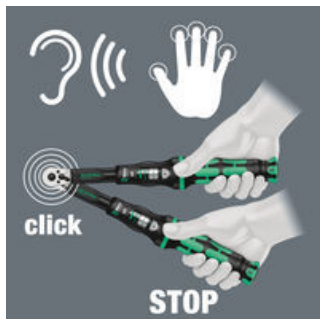
DIN EN ISO 6789-1:2017-07に準拠した、±3%の精度。

トルク値の設定および保存が簡単にできます。メインスケールとファインスケールで目盛りが読みやすくなっています。

設定値に達すると音と振動で伝えます。

リリース機構

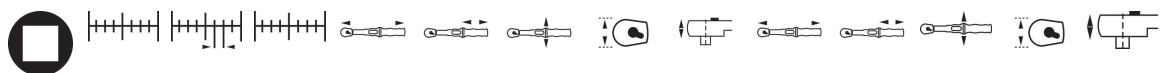
右利き用



設定のトルク値に達すると、音と振動を伝える機構が作動します。

クリークトルクレンチ（ラチェット式）は右利きユーザー向けです。

この製品の関連商品:



	inch	Nm	Nm	lbf. ft.	mm	mm	mm	mm	mm	inch	inch	inch	inch	inch
05075610001	3/8"	10-50	0.25	8-36	360	140	47	35	16.5	14 11 5 33/64"	11 5 33/64"	1 27/32"	1 3/8"	5/8"

ウェブリンク

https://products.wera.de/ja/torque_tools_series_click-torque_wrenches_click-torque_adjustable_torque_wrenches_with_reversible

Wera - Click-Torque B 1
05075610001 - 4013288193193

Wera Werkzeuge GmbH
Korzertter Straße 21-25
D-42349 Wuppertal
Tel: +49 (0)2 02 / 40 45-0
E-Mail: info@wera.de

クリークトルク B 1 レバー式ラチェット トルクレンチ、10-50 Nm,
3/8" x 10-50 Nm
レバー式プリセット型クリックトルクレンチ



ウェブリンク

https://products.wera.de/ja/torque_tools_series_click-torque_wrenches_click-torque_adjustable_torque_wrenches_with_reversible

Wera - Click-Torque B 1
05075610001 - 4013288193193

Wera Werkzeuge GmbH
Korzarter Straße 21-25
D-42349 Wuppertal
Tel: +49 (0)2 02 / 40 45-0
E-Mail: info@wera.de