

ソケットレールBディープ1ソケットレンチインサートセット、9.5mm差し込み、磁性有り、9点



| | | | |
|---------|----------------------|-------|--------------|
| EANコード: | 4013288223241 | サイズ: | 350x85x35 mm |
| 部品番号: | 05005440001 | 重量: | 1040 g |
| 製品番号: | Socket Rail B Deep 1 | 原産国: | TW |
| | | 関税番号: | 82042000 |

- ソケットレールにセットされた ソケットセット 9点、9.5mm
- マグネットレールは、しっかりとビットを取り付け、取り外し（ツイストトゥアンロック）も簡単にできます。壁、棚、ツールトレーに一時的に取り付けることができます。
- 滑らかな回転機構で確実な収納とツールの取り出しやすさを実現
- 狭いスペースや低い場所での結合および突出したネジ用 9.5mm ロングソケットレンチ
- 六角の形状は精密でネジ穴に優しく、高い力の伝達ができます
- 手動および電動工具両用(インパクト除外)
- ボールロック付き、テールローレット加工により指で握りやすい

9個の長い手動および機械用ソケットレンチインサート付きのソケットレール（非衝撃）、9.5mm。独自のツイストロックにより、ソケットをしっかりと保持し、簡単に取り外せます。長い9.5mm手動および機械用ソケットレンチインサート（ISO 2725パート3）低位置のカップリングや突出してある長いネジスレッドロッドでも手動および（非衝撃）機械用で対応します。サイズごとに色分けされた工具識別システムを使用すると、必要なツールをすばやく簡単に見つけることができます。油が付着している手でも滑らないようにルレットが付いています。六角形とボールストップ溝付き。六角形は、ダブルヘックスよりネジの角にかける負荷が少ないです。ギア数が多いラチェットは、振り幅が小さいため、限られたスペースでも活躍します。六角ボルトおよびネジ用。レールは金属面への一時的な取り付けを可能にし、ツイストロック解除機能により、ソケットを確実に取り付け取り外しができます。

ウェブリンク

<https://www.wera.de/ja/05005440001>

Wera - Socket Rail B Deep 1
05005440001 - 4013288223241

Wera Werkzeuge GmbH
Korzenter Straße 21-25
D-42349 Wuppertal
Tel: +49 (0)2 02 / 40 45-0
E-Mail: info@wera.de



手動および電動ソケット



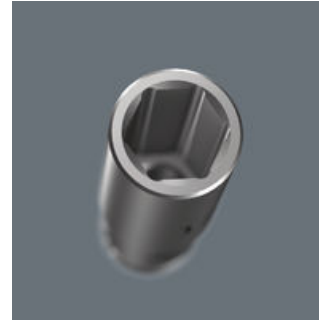
手動および機械ソケットシリーズは、手動と電動工具（インパクトを除外）両方に使用できます。このソケットセットがあれば、ほとんどの作業に対応できます。

ロングデザイン



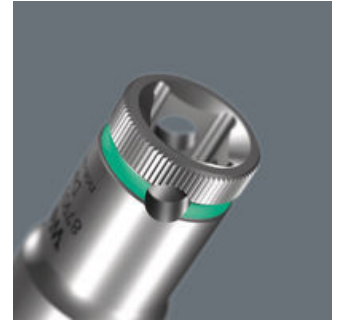
ロングデザインのソケットレンチのため、狭いスペースの作業でも手が届きます。突出したネジにも対応できます。

刃先を傷めない力の伝達



六角形状は高いトルク伝達ができ、ボルトまたはネジ頭のエッジにかかる負荷をダブルヘックスよりも少なくします。細かいギアを内蔵したラチェットは、戻り角が小さいため、狭いスペースでもダブルヘックス形状が不要になります。

ローレット加工



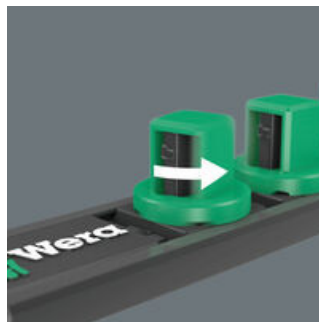
指でこなしやすいローレット。

Take it easy
色分けシステム



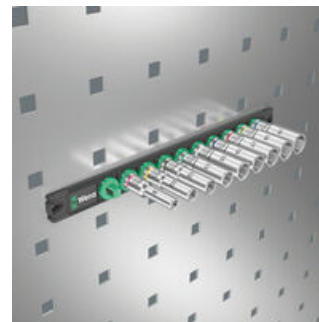
Take it easy 色分けシステム - 形状とサイズによって色分けされており、必要な工具を見分けやすい。対応の工具：
六角ヘックスネジ用（L型レンチ、サイクロップビットソケット）、六角ネジとナット用（ジョーカーレンチ、ホールドファンクション付きサイクロップソケット、サイクロップビットソケット）、トルクスネジ用（L型レンチ、サイクロップビットソケット）。

ツイストトゥアンロック機構



ツイストトゥアンロック機構により、ソケットは簡単にソケットレールに着脱できます。同時にソケットはしっかりと固定されます。

磁力付き



磁石により、レールは壁や棚、ツールトレーへの一時的な取り付けに適しています。

ウェブリンク

<https://www.wera.de/ja/05005440001>

Wera - Socket Rail B Deep 1
05005440001 - 4013288223241

Wera Werkzeuge GmbH
Korzertter Straße 21-25
D-42349 Wuppertal
Tel: +49 (0)2 02 / 40 45-0
E-Mail: info@wera.de

ソケットレールBディープ1ソケットレンチインサートセット、9.5mm差し込み、磁性有り、9点

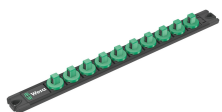
セット内容:

8790 HMB ディープソケット 3/8", 8 x 64 mm



| | | |
|------------|----|------------|
| 0500453001 | 1x | 8 x 64 mm |
| 0500453201 | 1x | 10 x 64 mm |
| 0500453401 | 1x | 12 x 64 mm |
| 0500453501 | 1x | 13 x 64 mm |
| 0500453701 | 1x | 15 x 64 mm |
| 0500453801 | 1x | 16 x 64 mm |
| 0500453901 | 1x | 17 x 64 mm |
| 0500454001 | 1x | 18 x 64 mm |
| 0500454101 | 1x | 19 x 64 mm |

9601ソケットレール、9.5mm、空、磁性有り、30 x 340 mm



| | | |
|------------|----|-------------|
| 0513642101 | 1x | 30 x 340 mm |
|------------|----|-------------|

ウェブリンク

<https://www.wera.de/ja/0500544001>

Wera - Socket Rail B Deep 1
0500544001 - 4013288223241

Wera Werkzeuge GmbH
Korzelter Straße 21-25
D-42349 Wuppertal
Tel: +49 (0)2 02 / 40 45-0
E-Mail: info@wera.de